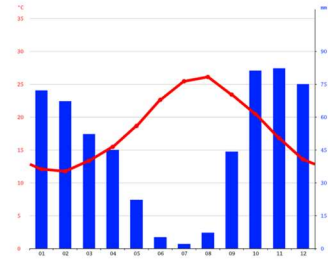




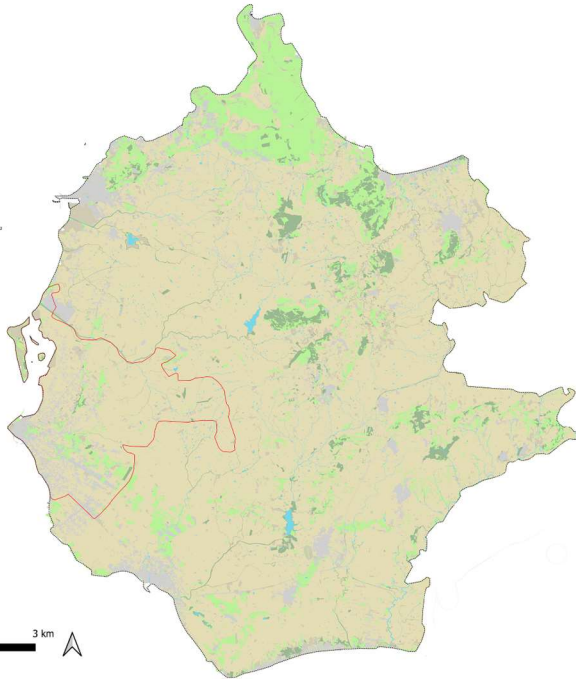
L'ex provincia di **Trapani** è stata una provincia italiana della Sicilia con capoluogo Trapani che comprendeva 24 comuni; con la soppressione delle provincie è subentrato il **libero consorzio comunale di Trapani**. Contava, nel 2015 435.765 ab. E occupava una superficie di 2459,84 km2. Era la **più occidentale** delle provincie siciliane e confinava con la provincia di Palermo e Agrigento, inoltre era bagnata dal mar mediterraneo e dal mar Tirreno. Inoltre, si trova un **clima caldo e temperato con 5/6 mesi di siccità**. L'inverno ha molta più piovosità dell'estate e si registra una **temperatura media** di 18.3 °C, mentre la **piovosità media annuale** è di 554 mm. Il mese più secco è Luglio con 2 mm e Novembre il mese con maggiore piovosità avendo una media di 82 mm. La temperatura media del mese più caldo dell'anno, Agosto, è di 26.1 °C, mentre Febbraio è il mese con la più bassa temperatura di tutto l'anno con una temperatura media di 11.7 °C.



Uso del suolo

LEGENDA

- Area di studio
- Comune di Marsala
- Corpi idrici
- Praterie e pascoli
- Aree boscate
- Aree agricole
- Spiagge e aree incolte
- Aree antropizzate

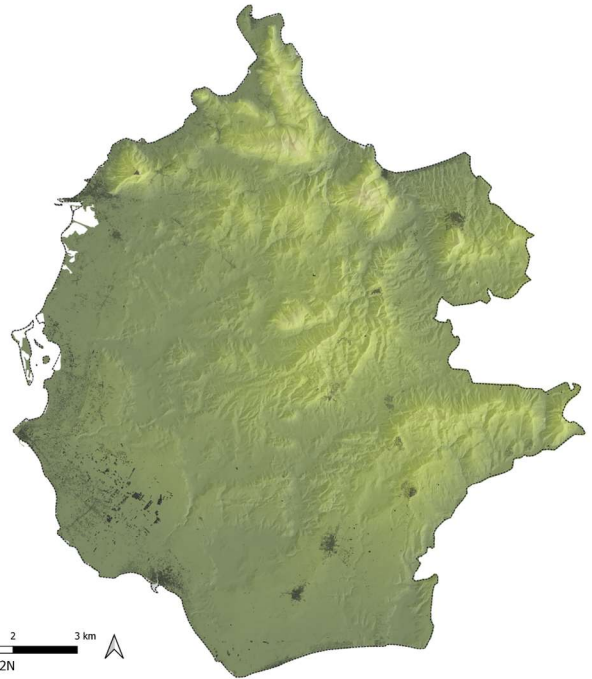


0 1 2 3 km
SR WGS 84 - UTM 32N

Morfologia

LEGENDA

- Edificato
- 0 - 100 s.l.m.
- 100 - 200 s.l.m.
- 200 - 300 s.l.m.
- 300 - 400 s.l.m.
- 400 - 500 s.l.m.
- 500 - 600 s.l.m.
- 600 - 700 s.l.m.
- > 700 s.l.m.

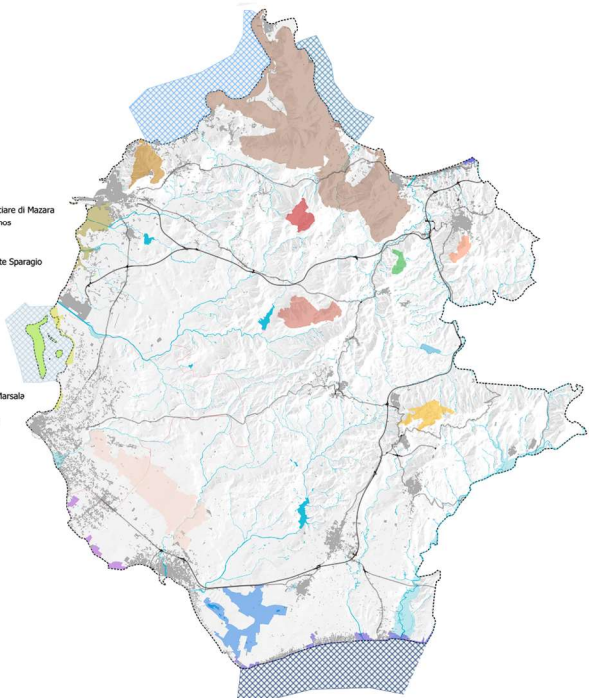


0 1 2 3 km
SR WGS 84 - UTM 32N

Aree protette

LEGENDA

- Area d'interesse sovralocale
- Area d'interesse locale
- Rete viaria
- Ambienti urbani
- Corpi idrici
- ZPS - SIC - ZSC
- Bosco di Calatuffini
- Complesso Monte Bosco e Scorace
- Complesso Monti di Santa Ninfa
- Foce del Torrente Calatubo e dune
- Isole dello Stagnone di Marsala
- Laghetti di Preola e Gorgli Tondi, Sciare di Mazara
- Marasao: Macchie e Quercus calliprinos
- Montagna Grande di Salemi
- Monte Bonifato
- Monte Cofano, Capo San Vito e Monte Sparagio
- Monte San Giuliano
- Palati di Capo Felto e Margi Spanò
- Pantani di Angullara
- Saline di Marsala
- Saline di Trapani
- Sciare di Marsala
- Sistema dunale Capo Granitola, Porto Palo e Foce del Belice
- Fondali del Golfo di Custonaci
- Fondali dell'isola dello Stagnone di Marsala
- Fondali dello Zingaro
- Fondali di Capo San Marco - Sciacca
- PAI

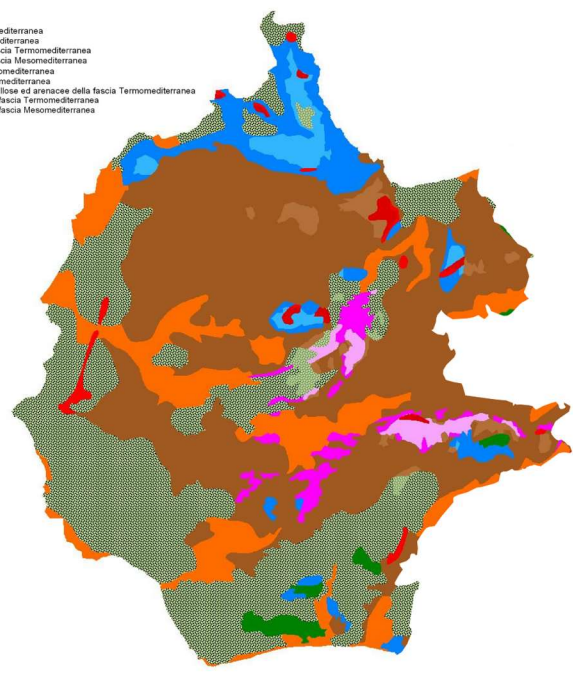


0 1 2 3 km
SR WGS 84 - UTM 32N

Aree pedoclimatiche

LEGENDA

- Vulcaniti e rocce dure della fascia Termomediterranea
- Vulcaniti e rocce dure della fascia Mesomediterranea
- Formazioni calcarenitico-sabbiose della fascia Termomediterranea
- Formazioni calcarenitico-sabbiose della fascia Mesomediterranea
- Formazioni carbonatiche della fascia Termomediterranea
- Formazioni carbonatiche della fascia Mesomediterranea
- Formazioni prevalentemente arenaceo-argillose ed arenacee della fascia Termomediterranea
- Formazioni prevalentemente argillose della fascia Termomediterranea
- Formazioni prevalentemente argillose della fascia Mesomediterranea

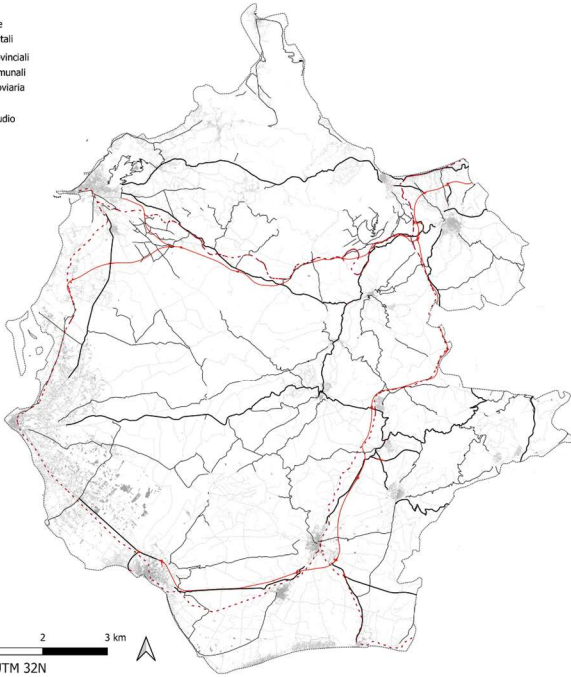


0 1 2 3 km
SR WGS 84 - UTM 32N

Infrastrutture viarie

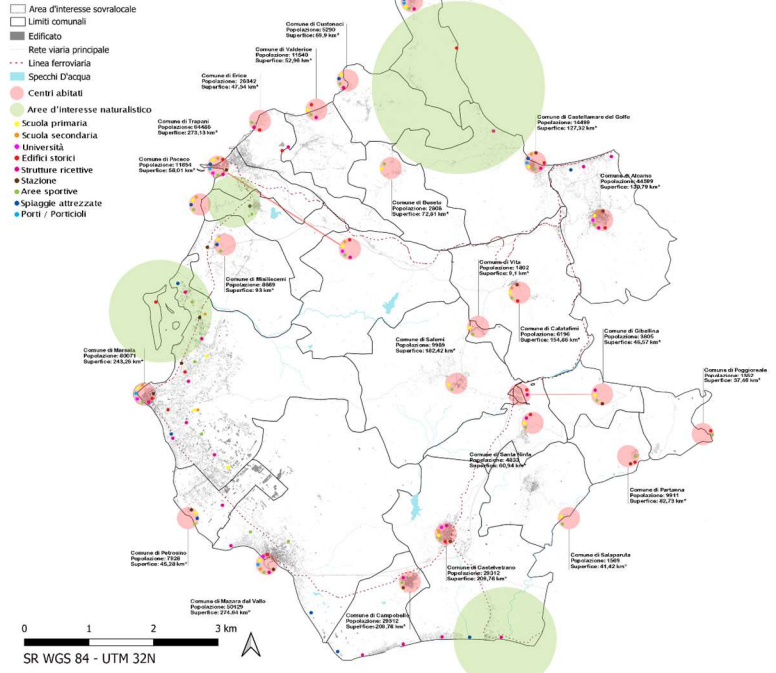
LEGENDA

- Autostrade
- Strade Statali
- Strade Provinciali
- Strade Comunali
- Linea ferroviaria
- Edificato
- Area di studio



Servizi e punti d'interesse

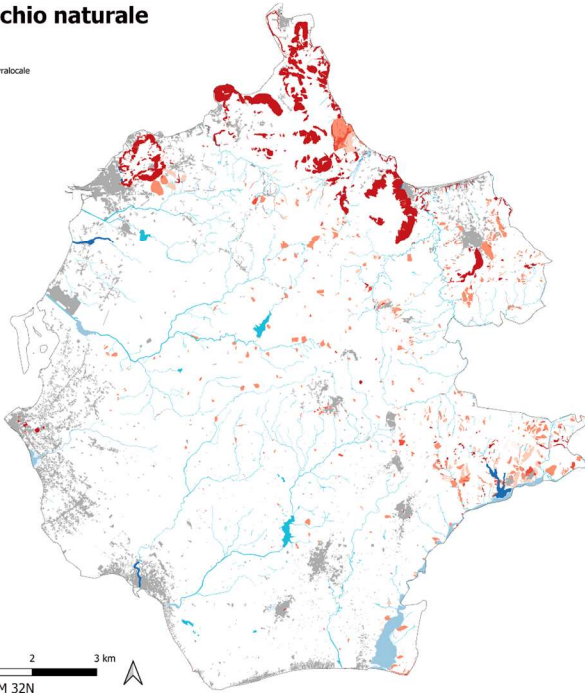
LEGENDA



Aree a rischio naturale

LEGENDA

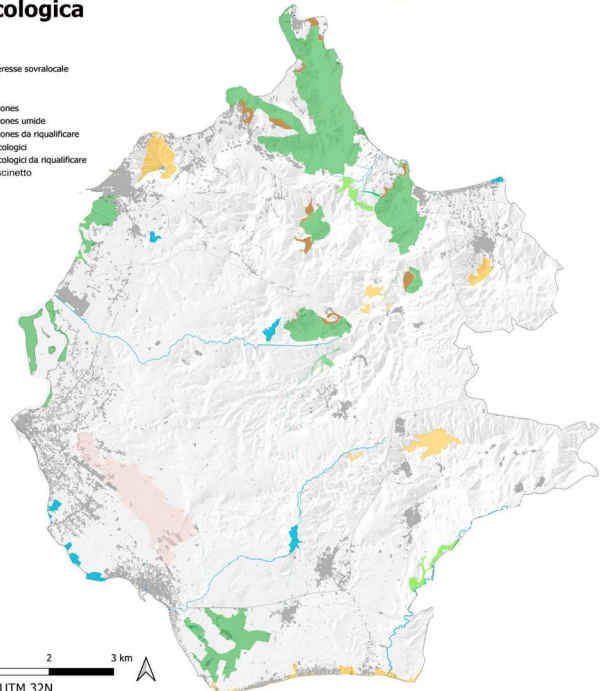
- Aree d'interesse sovralocale
- Aree Urbane
- Specchi d'acqua
- Rete idrografica
- PAI
- P1
- P2
- P3
- P4
- Frane
- 0
- 1
- 2
- 3
- 4



Rete ecologica

LEGENDA

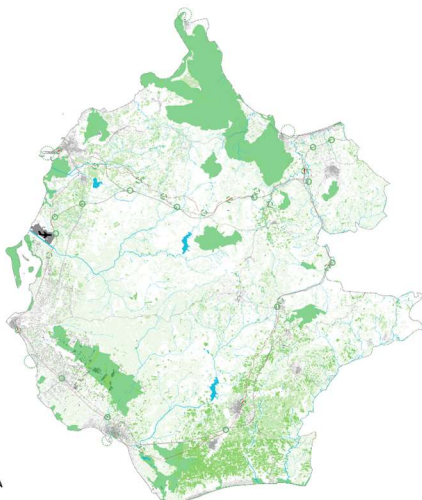
- Area d'interesse sovralocale
- Nodi
- Stepping zones
- Stepping zones umide
- Stepping zones da riqualificare
- Corridoi ecologici
- Corridoi ecologici da riqualificare
- Zone cuscinetto



Risorse

LEGENDA

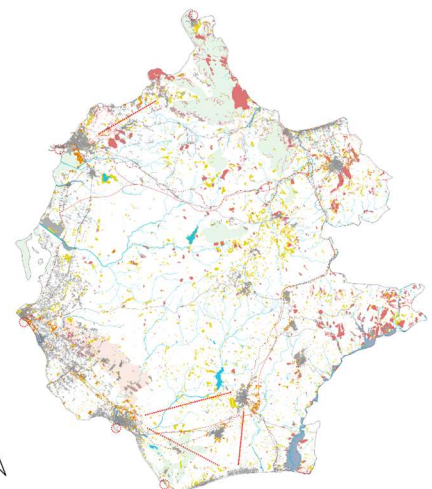
- Area d'interesse sovralocale
- Edificato
- Rete viaria
- Autostrada
- Aree aeroportuali e eliporti
- Specchi d'acqua
- Aree agricole con prodotti d'eccellenza
- Frutteti
- Oliveti
- Vigneti
- Aree protette
- Stazione ferroviaria
- Svincolo autostradale
- Porto



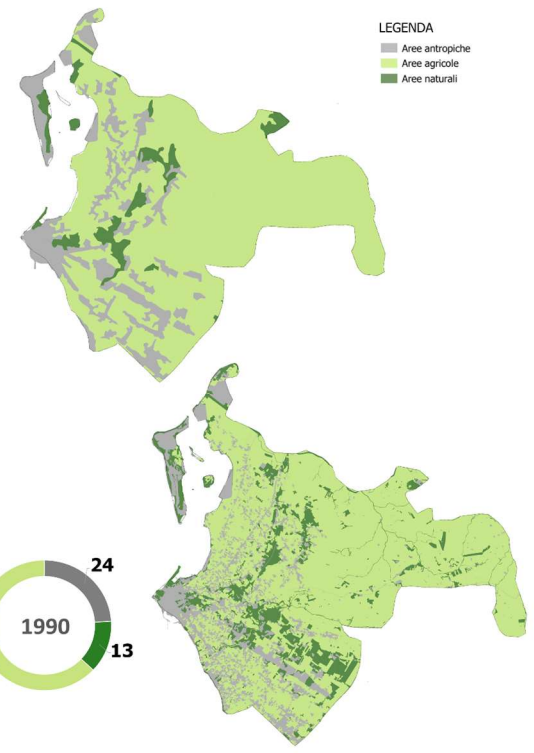
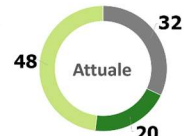
Criticità

LEGENDA

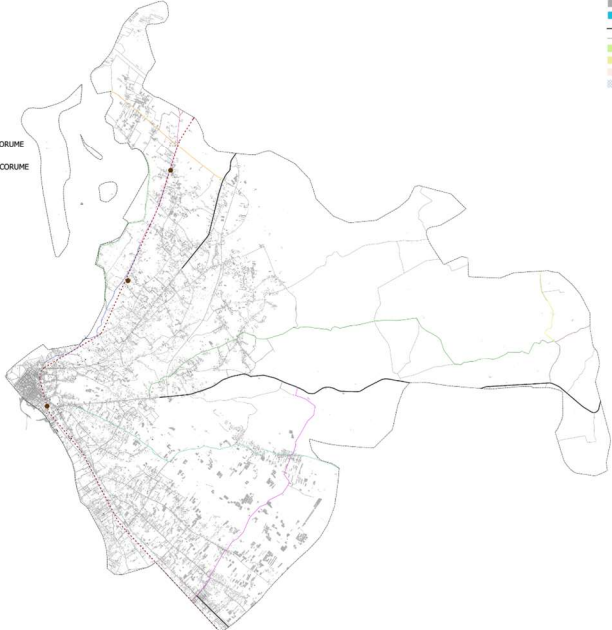
- Area d'interesse sovralocale
- Aree urbane
- Specchi d'acqua
- Rete autostradale
- Rete viaria
- Rete ferroviaria
- Aree rischio frane
- Aree a rischio idraulico
- Aree incolte
- Aree estrattive
- Discariche
- Aree industriali e artigianali
- Aree protette da riqualificare
- Porto (opere in mare)
- Mancanza di connessione



Uso del suolo



Infrastrutture viarie



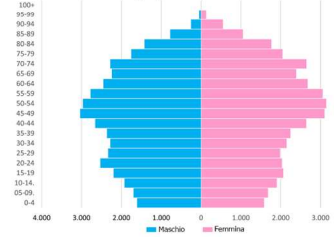
Aree protette



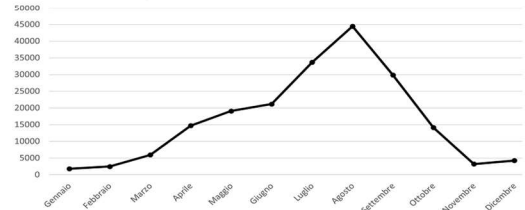
Demografia



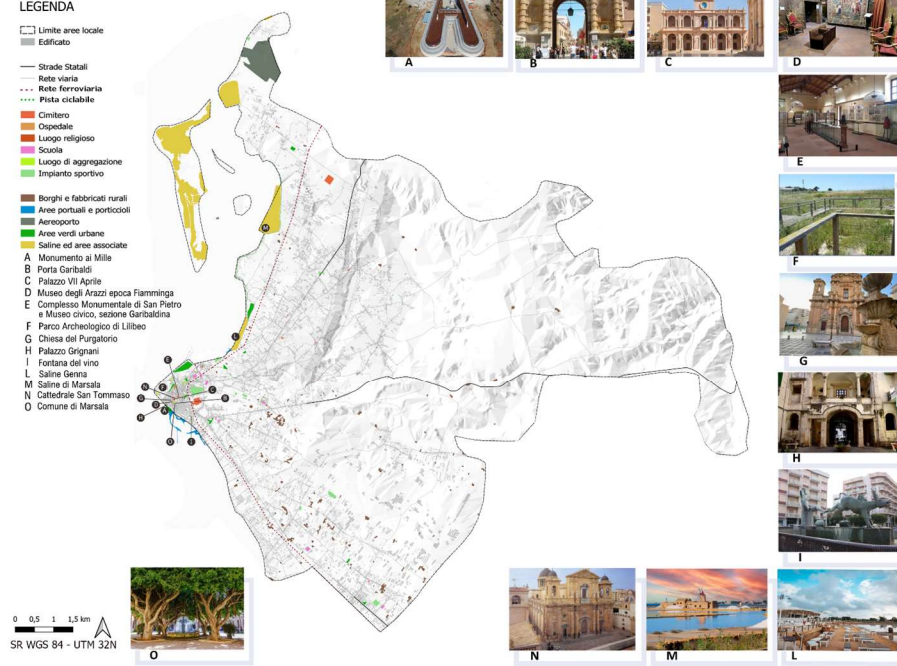
Piramide della popolazione di Marsala



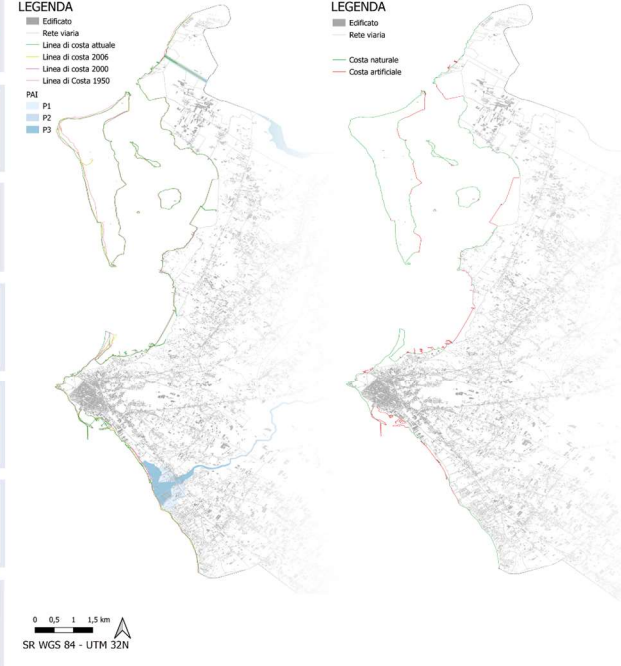
Distribuzione temporale delle strutture ricettive



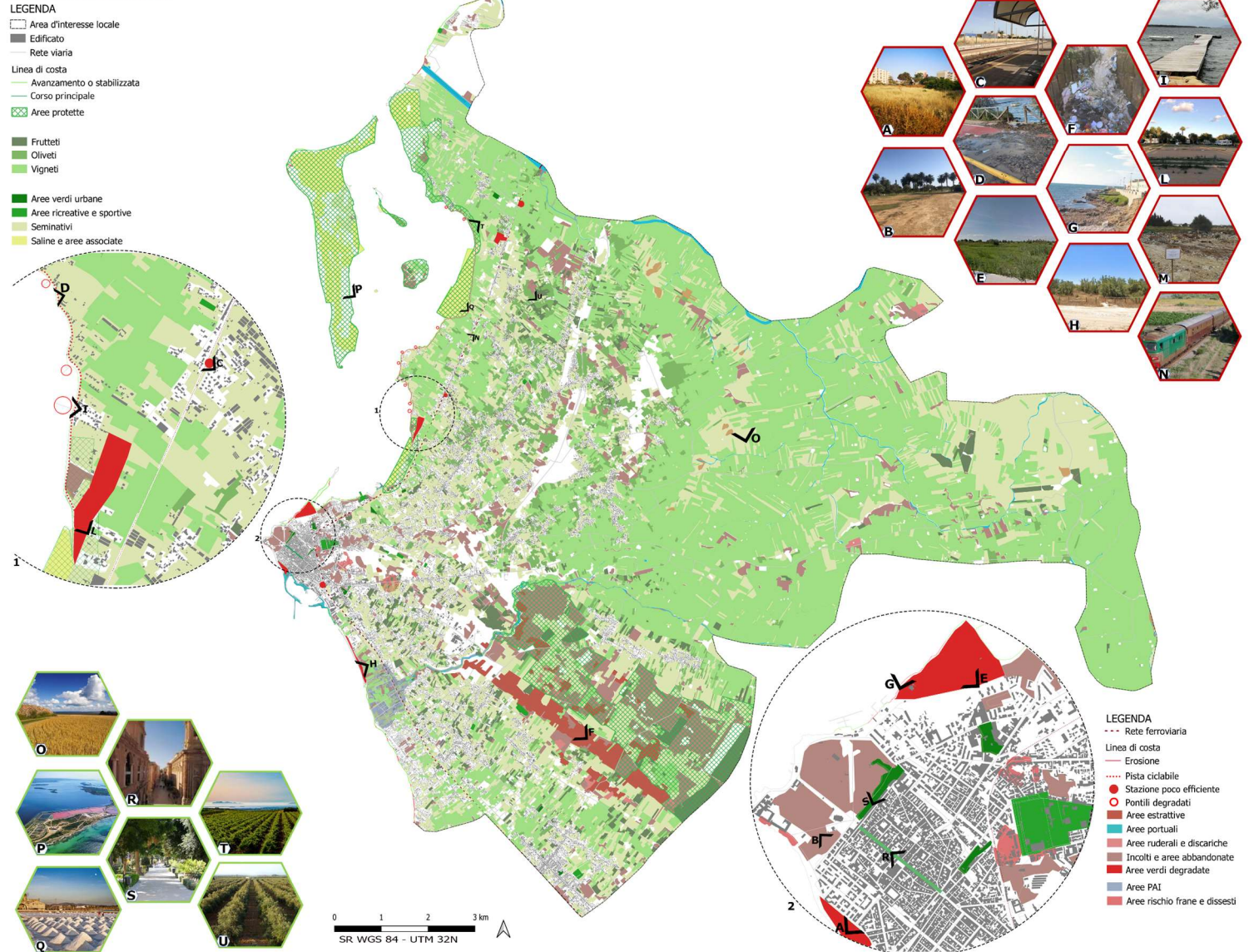
Servizi e elementi storici-culturali



Linea di costa



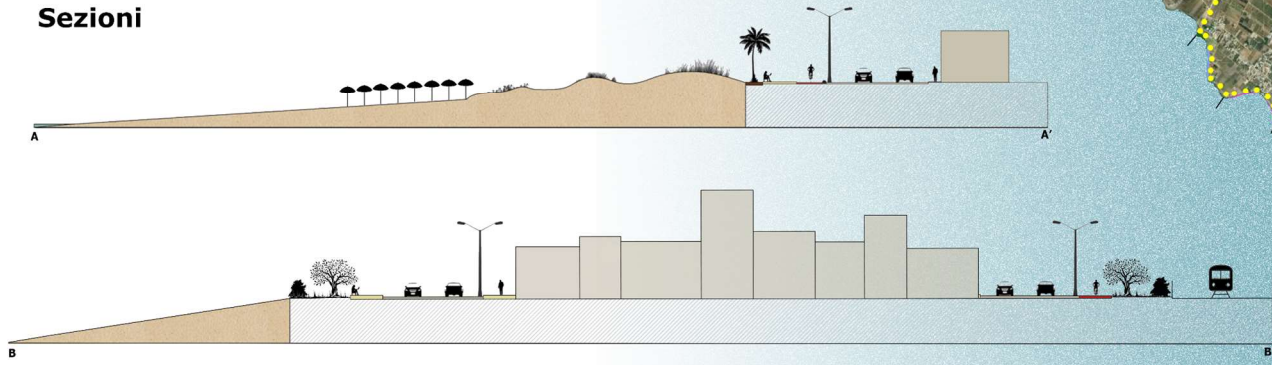
Risorse e criticità



Concept



Sezioni



Mitigazione della linea ferroviaria

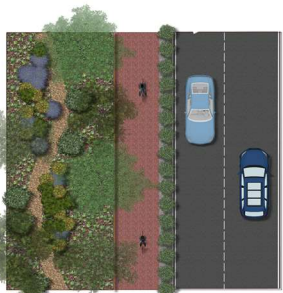


- Olea europea L.
- Nerium oleander L.
- Lantana camara L.

Nuove alberature stradali



- Albizia julibrissin Durazz.
- Nerium oleander L.



Aree verdi e pista ciclabile



Nuovi impianti balneari



Rinaturalizzazione della foce fluviale



Rigenerazione della vegetazione costiera

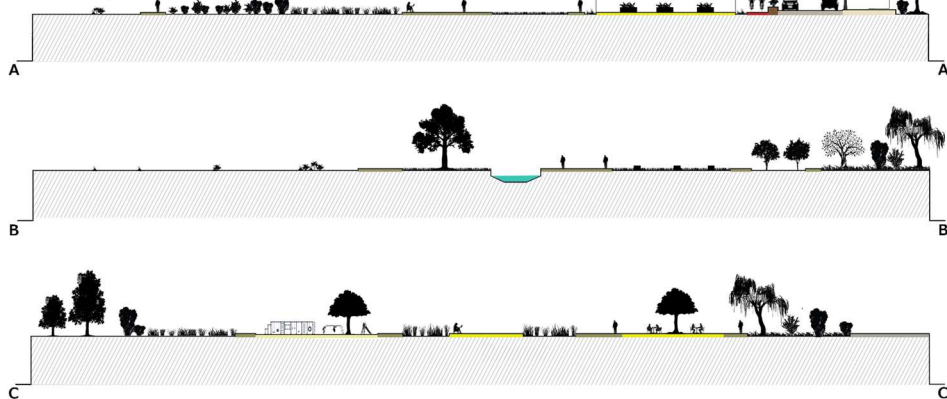


- LEGENDA**
- Pista ciclopedonale
 - Alberature stradali
 - Fasce di mitigazione
 - Aree verdi
 - Aree di aggregazione
 - Aree impianti balneari
 - Rigenerazione della vegetazione
 - Nuovi pontili
 - Area di dettaglio

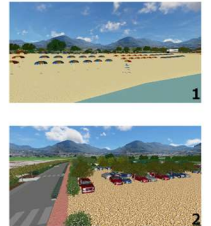


Legenda

- Nuovi impianti balneari
- Area ristoro/bar
- Area retrostante la spiaggia
- Frangivento
- Bosco di leccio
- Orto urbano
- Area limitrofa il pontile
- Area a prato
- Aiuole di Graminacee
- Area di mitigazione
- Area gioco
- Alberature stradali
- Parcheggio
- Pontile
- Area sportiva
- Aula didattica
- Pergolato



Nuovi impianti balneari:



Area parcheggio:



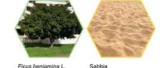
Area retrostante la spiaggia:



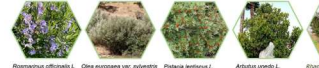
Area ristoro/bar:



Area gioco:



Area frangivento:



Area pergola:



Area agrumi:



Boschetto di leccio:



Area a prato:



Area di mitigazione:



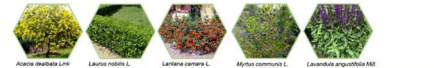
Aiuole di Graminacee:



Area sport:



Area aula didattica:



Orto urbano:



Area pontile:



Pista ciclabile:



Alberature stradali:

