

ANALISI DI SCALA VASTA

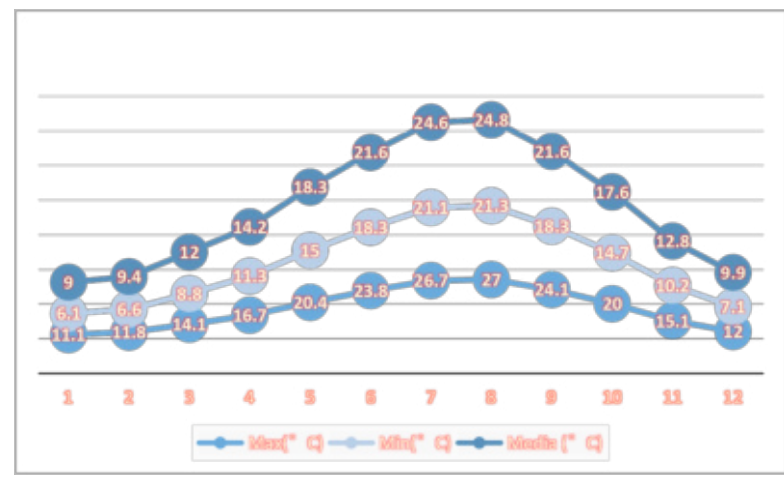
Ortofoto



Ambito

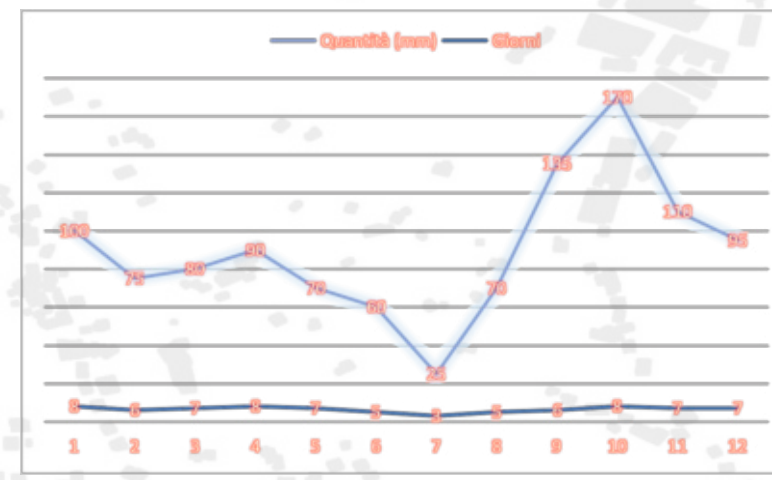
L'ambito connette le aree urbane attraverso la viabilità principale lungo il Polcevera, a cui si aggiunge una pista ciclabile. Nei dintorni dell'area di Trasta sono presenti elementi architettonici di pregio. Ai limiti dell'area urbanizzata si trovano alcune aree verdi a servizio del quartiere. La viabilità locale collega i punti di interesse e di valore storico.

Clima e Pioggia



Temperature medie

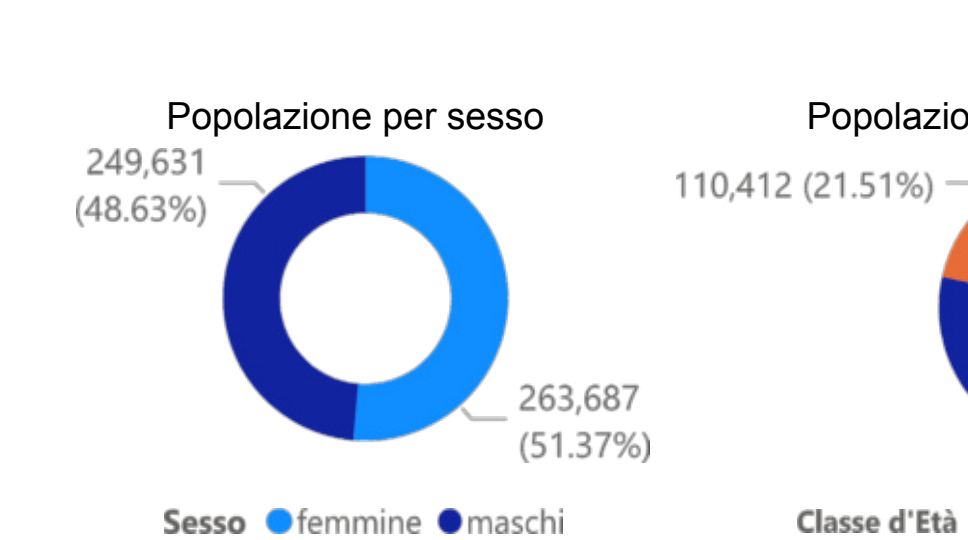
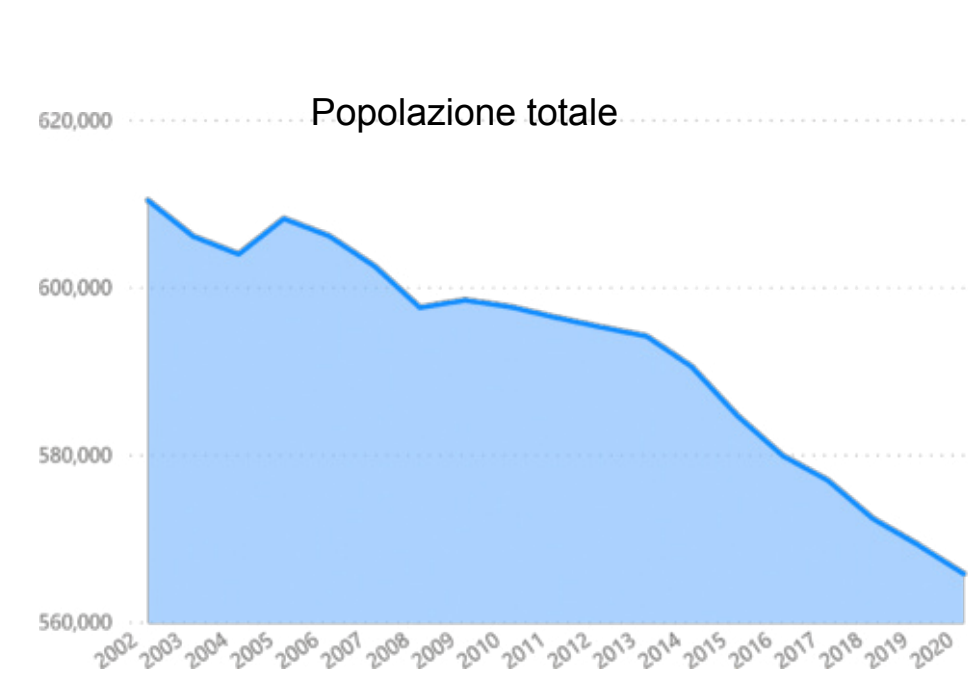
→ **Clima temperato mediterraneo**
 Il clima di Genova, capoluogo della Liguria, è mediterraneo, con inverni miti e piovosi, ed estati calde e soleggiate. La città si trova nel nord Italia, ma sulla costa, e l'Appennino la separa nettamente dalla pianura padana, per cui insieme al resto della riviera ligure ha un clima decisamente più mite. Il vento è abbastanza frequente, dato che nei periodi di maltempo si forma spesso una depressione proprio sul golfo di Genova, che richiama sulla città un vento da nord-est moderato o forte, in grado di abbassare la temperatura. La temperatura media del mese più freddo (gennaio) è di 9 °C, quella del mese più caldo (agosto) è di 24,9 °C. Ecco le temperature medie.



Precipitazione medie

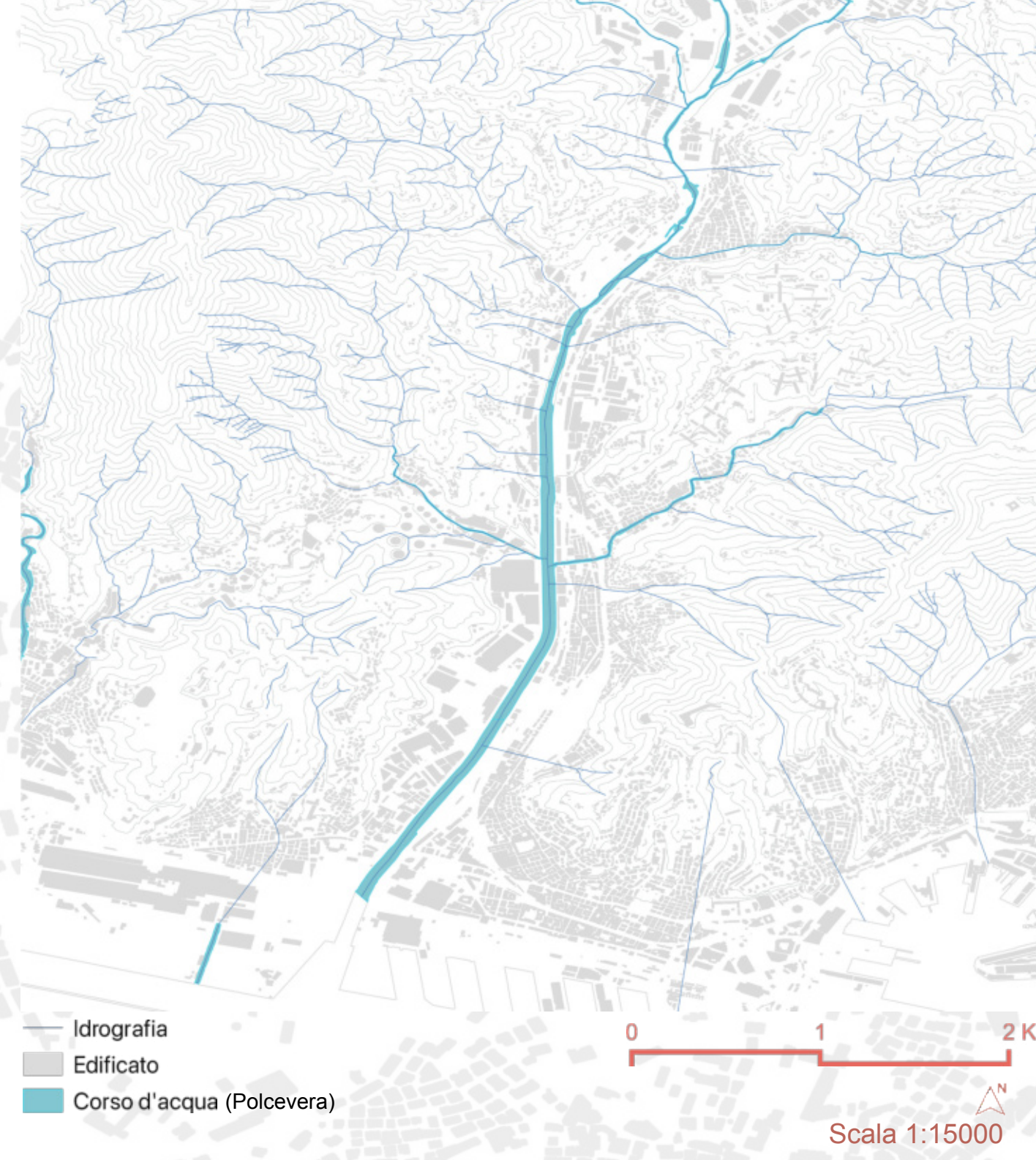
→ La precipitazioni a Genova sono abbastanza abbondanti, dato che superano i 1.000 millimetri annui. In particolare, risulta molto piovoso l'autunno, quando con il mare ancora caldo, le prime perturbazioni sono in grado di provocare forti piogge, che possono far esondare i torrenti che scendono dall'Appennino e attraversano la città, in particolare a fine settembre e ad ottobre. Ottobre è il mese più piovoso, con ben 170 millimetri in media. L'estate è la stagione più secca, ma solo a luglio, quando le perturbazioni sono più rare, si scende al di sotto dei 30 mm. Ecco le precipitazioni medie.

Demografia

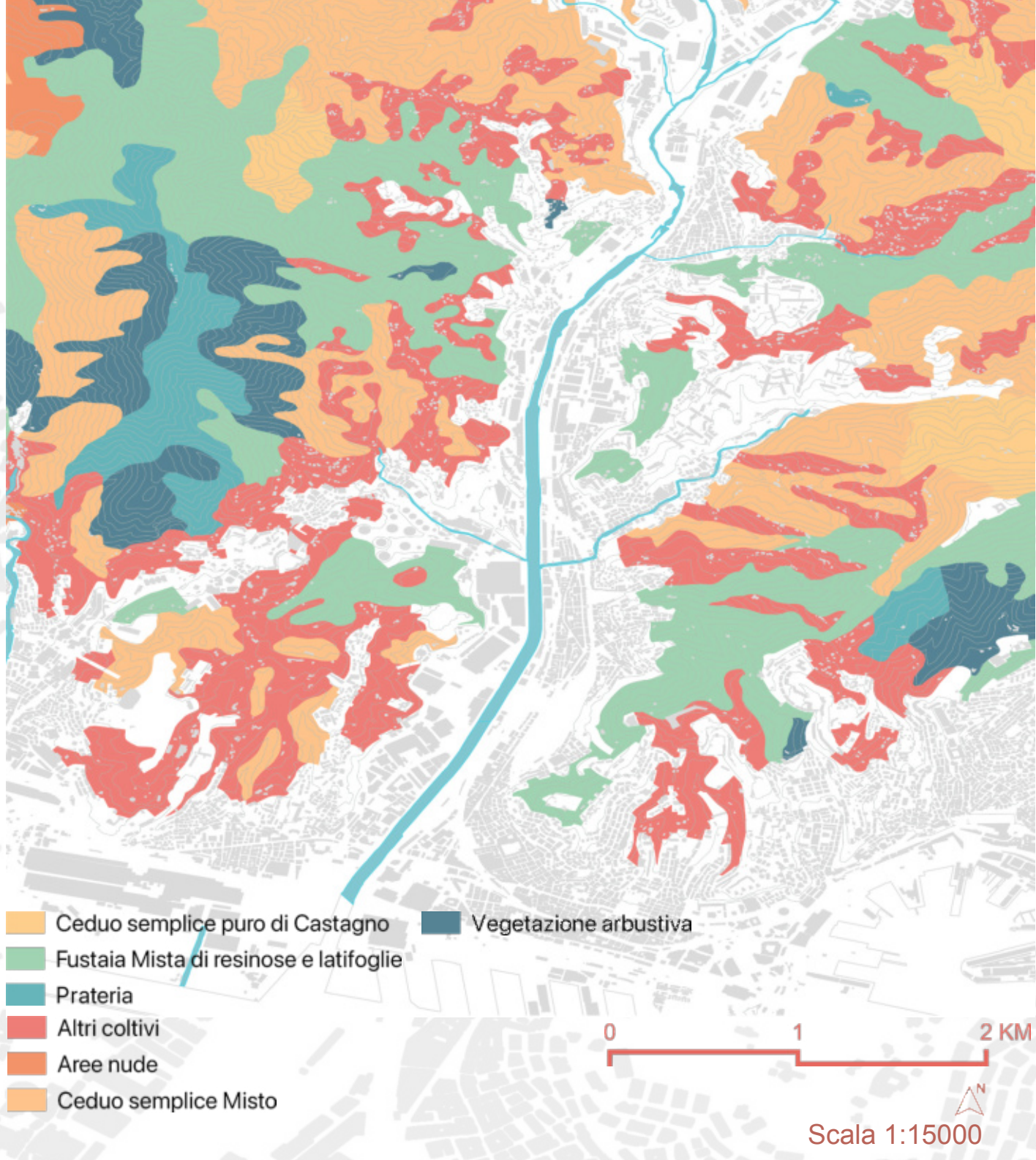


Fonte: ISTAT

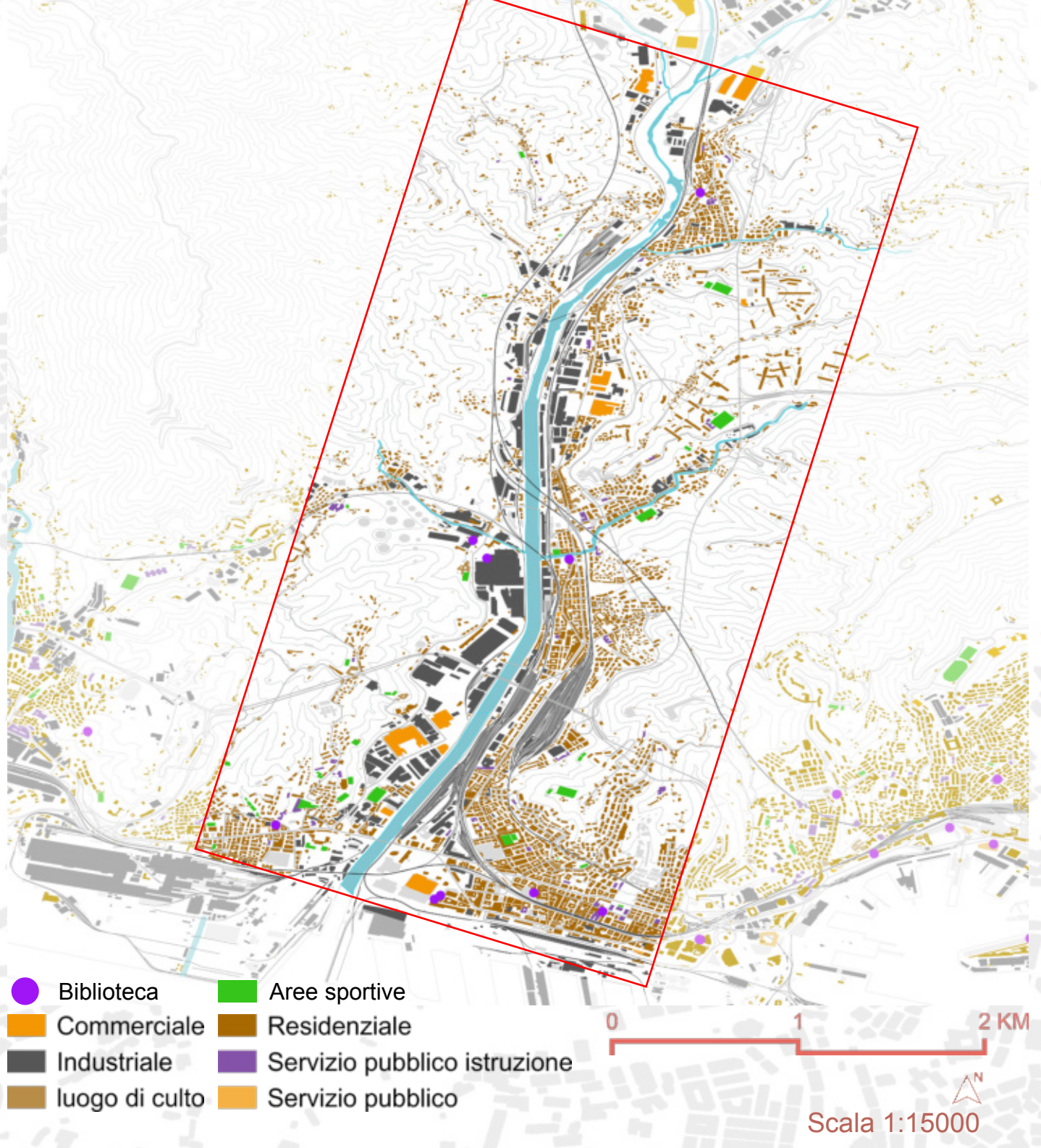
Idrogeologia



Vegetazione



Funzioni dell'edificato



Infrastrutture

