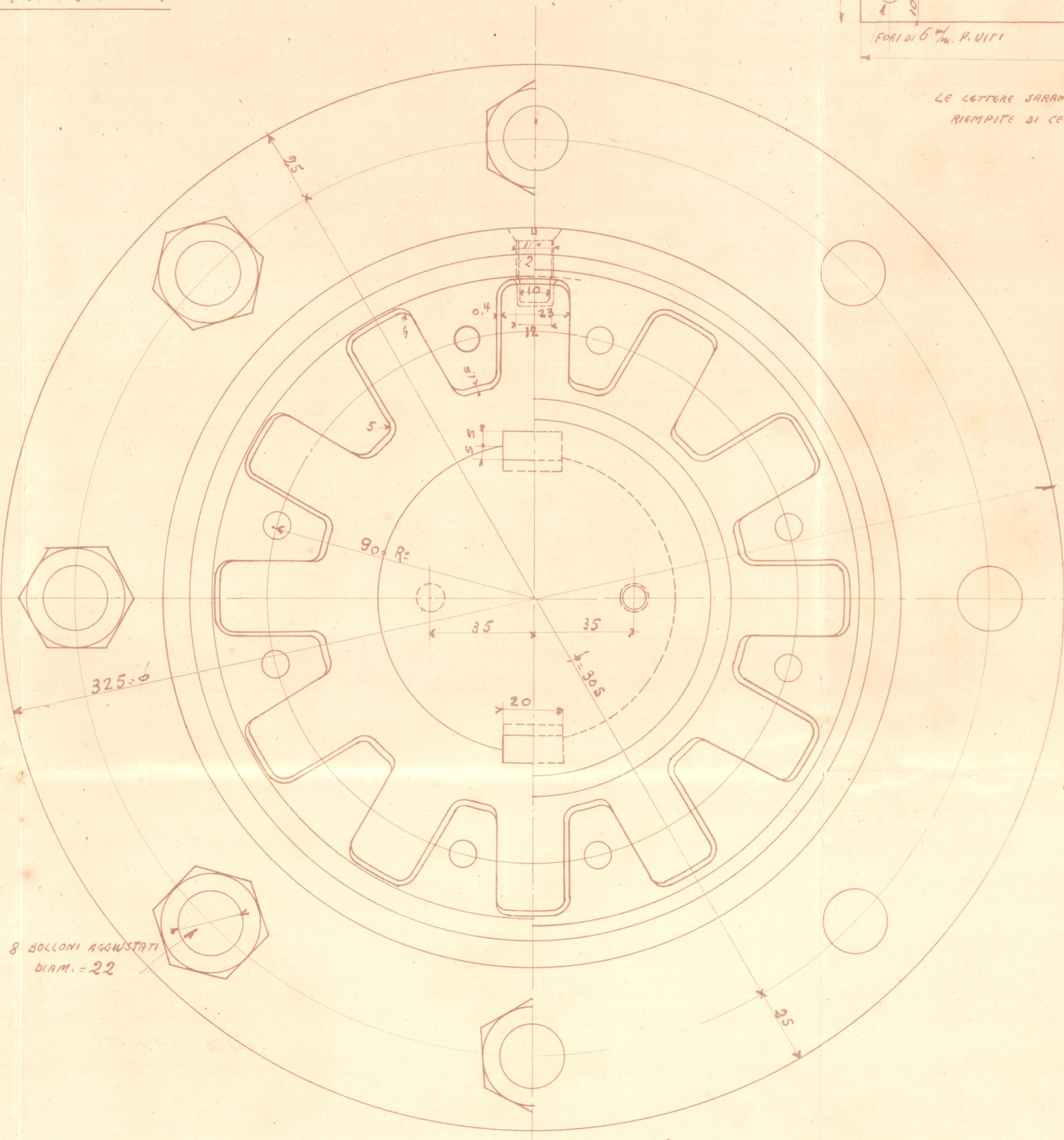
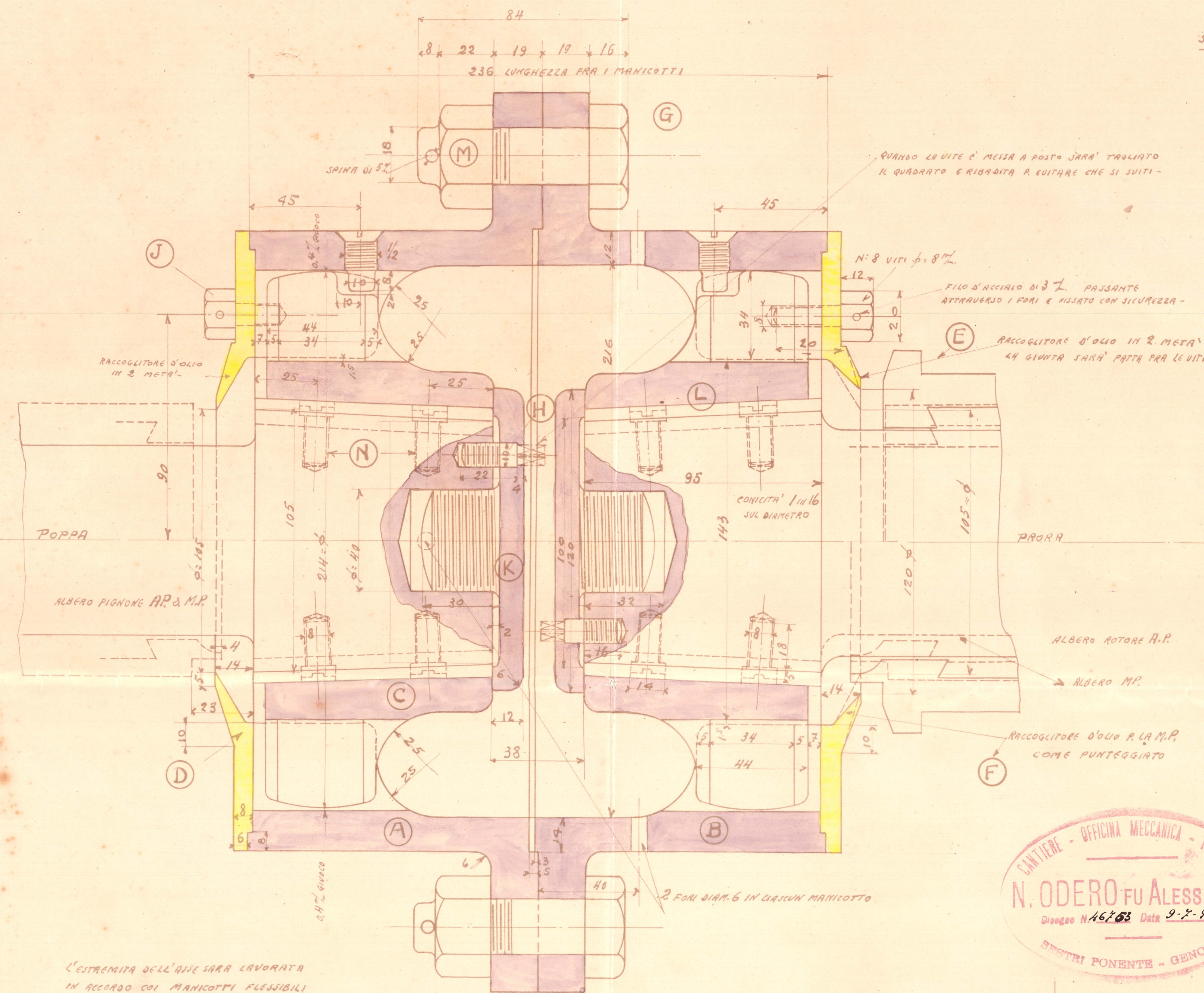


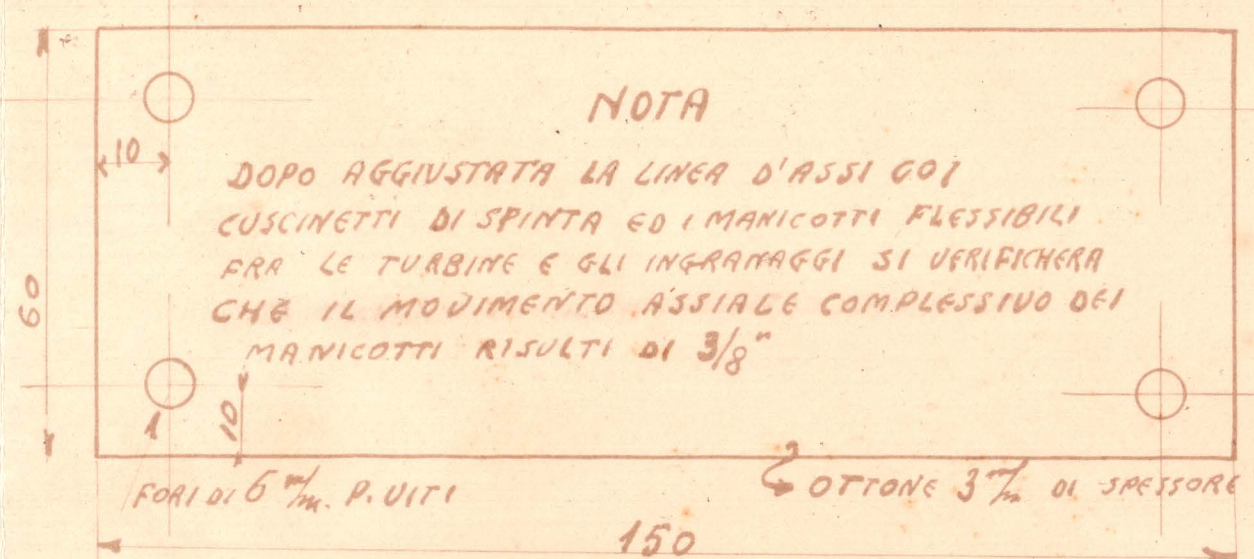
Apparato Motore N° 337

- ACCOPPIATOIO FLESSIBILE PER A.P. & M.P. -

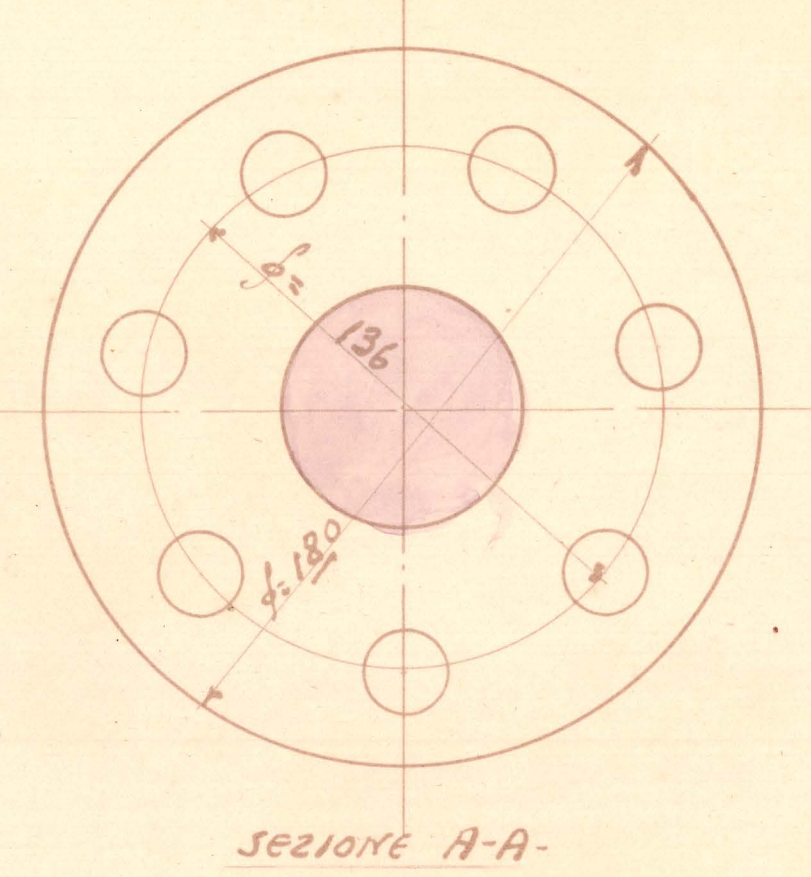
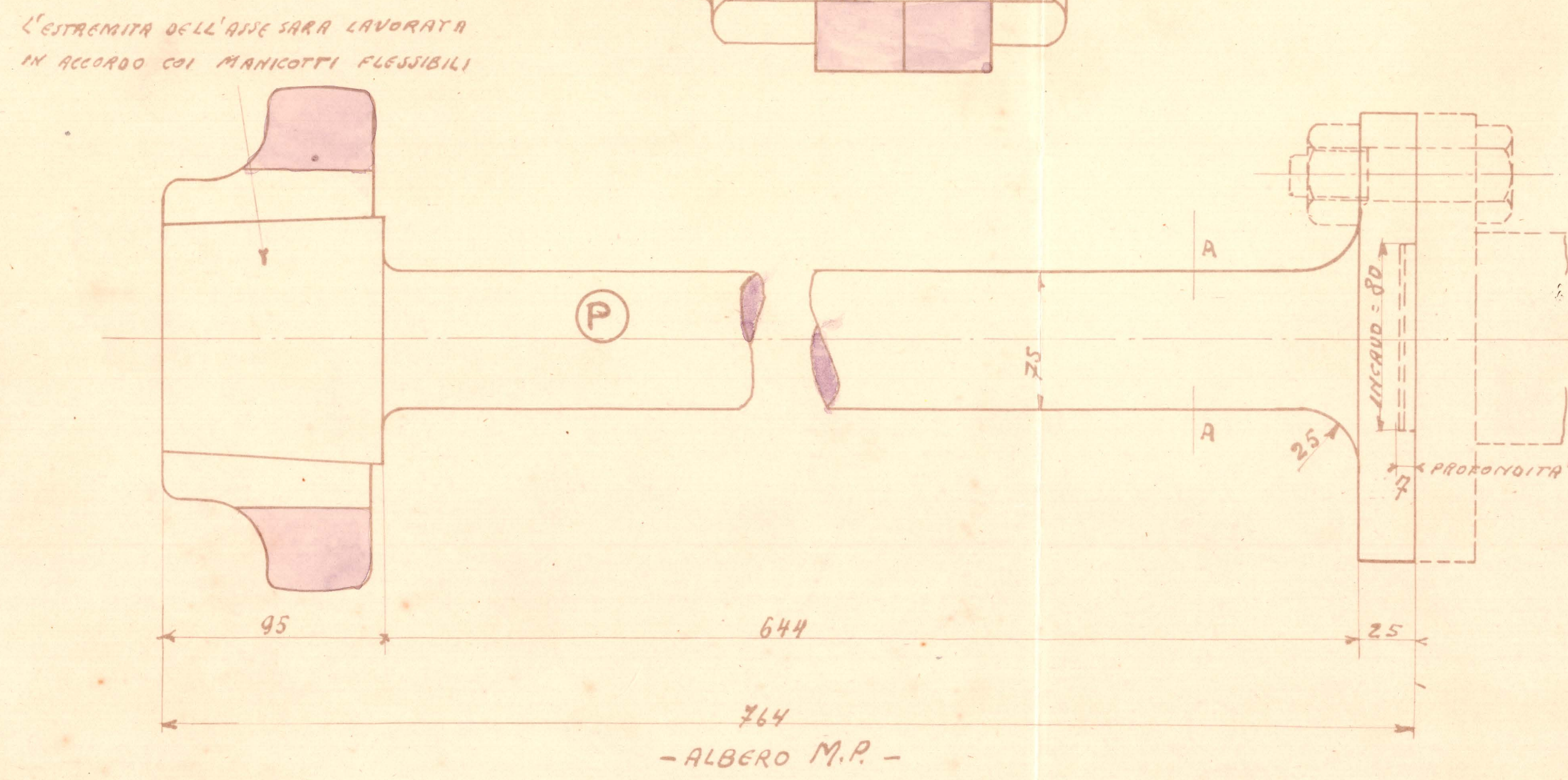
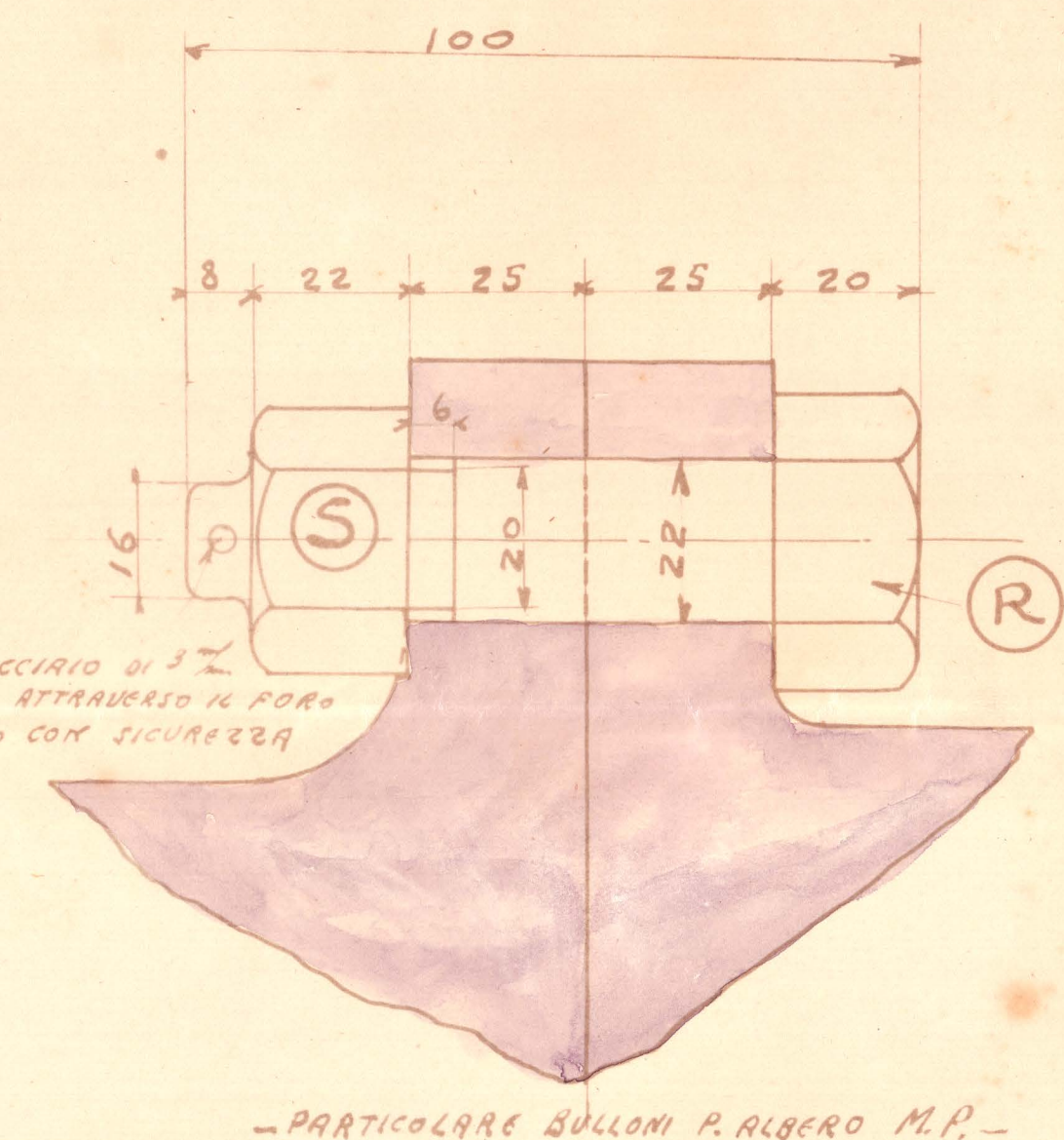
SCALA 1/2 e VERA GRANDEZZA



PLACCA PER LE ISTRUZIONI

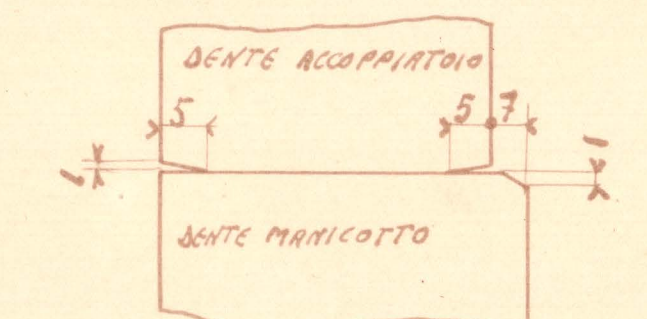
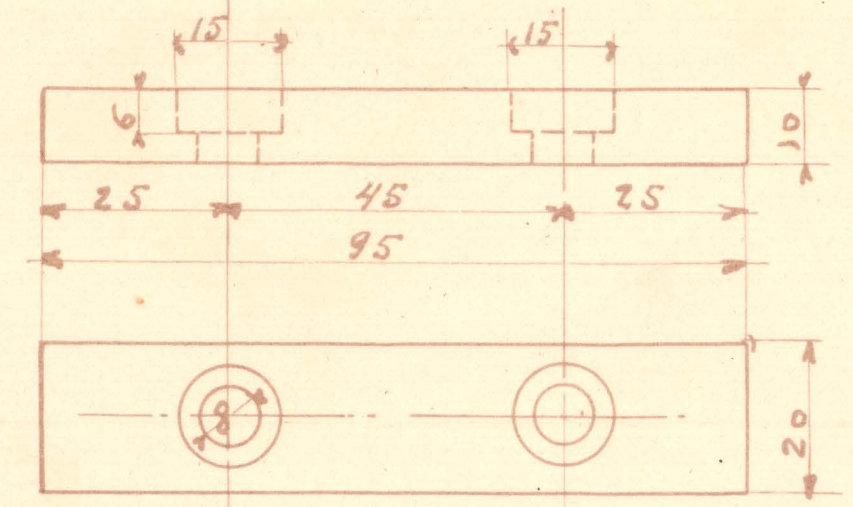


LE LETTURE SARANNO INCISE 3/4 e POI RAMPATE DI CERALACCA NERA



VISTA ESTERNA GUARDANDO PRORA SENZA LA SORTOLA DELL'OLIO

VISTA ESTERNA GUARDANDO IL QUINTO



PARTICOLARE DELLA SMOZZATURA DEI DENTI DEL MANICOTTO ED ACCOPPIATOIO

LETTERA	DESCRIZIONE	MATERIALE	N° PEZZI
A	MANICOTTO CON INCAVO	ACC. FORGIATO	2
B	" " " " IMBOCCOTTAGGIO	" "	2
C	ACCOPPIATOIO	" "	4
D	RACCOLTORE D'OLIO IN 2 METÀ - A POPPA	OTTONE	2
E	" " " " " " PRORA A. A. S. E. A. P.	" "	1
F	" " " " " " " " M. P.	" "	1
G	BOLLONI ACCOPPIATOIO	ACCIAIO	16
H	VITI PER BARDI DELL'ACCOPPIATOIO	" "	8
J	VITI PER RACCOLTORI D'OLIO	" "	32
K	BARDI PER ACCOPPIATOIO	" "	4
L	CHIABETTA	" "	8
M	BARDI P. BOLLONI	FERRO FORGIATO	16
N	VITI SAUNE	ACCIAIO	16
P	ALBERO A. M. P. (PEZZO DI LUNGHEZZA)	ACC. FORGIATO	1
R	BOLLONI A ALBERO M. P.	ACCIAIO	7
S	BARDI A BATTI BOLLONI	FERRO FORGIATO	7
T	PLACCA A LE ISTRUZIONI	" "	1