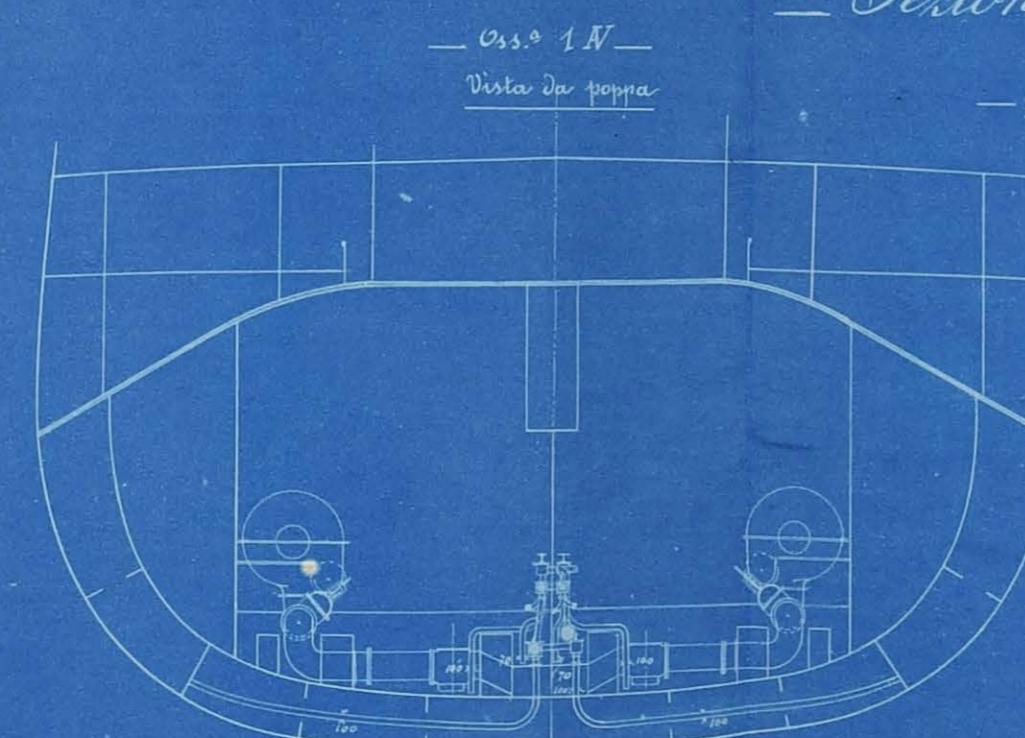
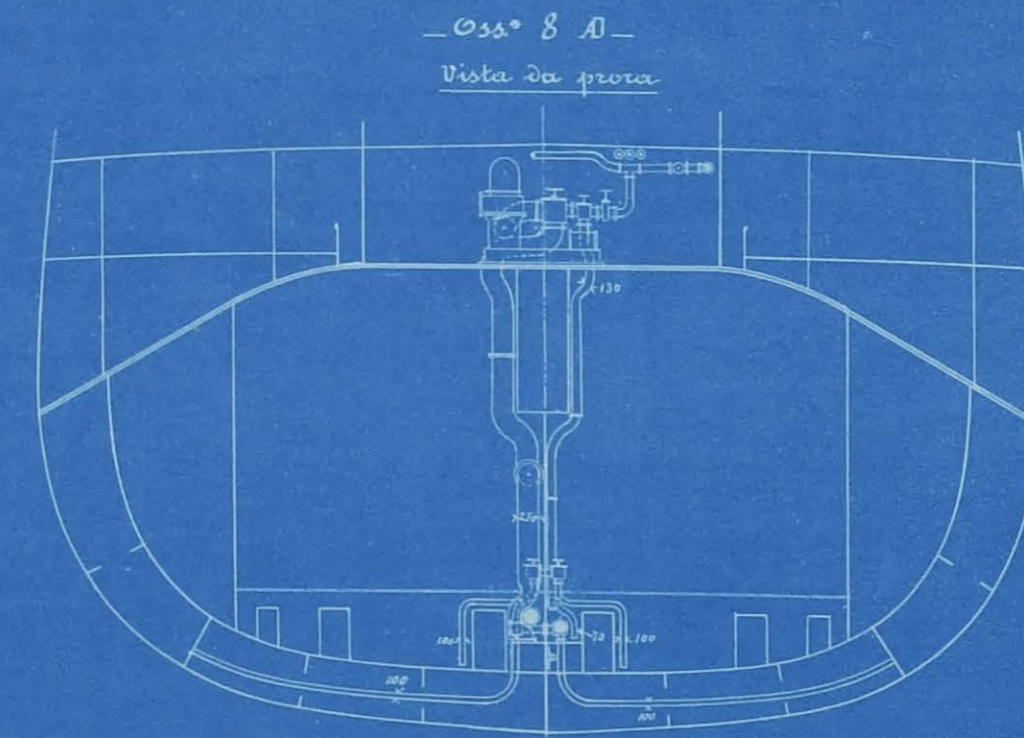


R.N. CARLO ALBERTO

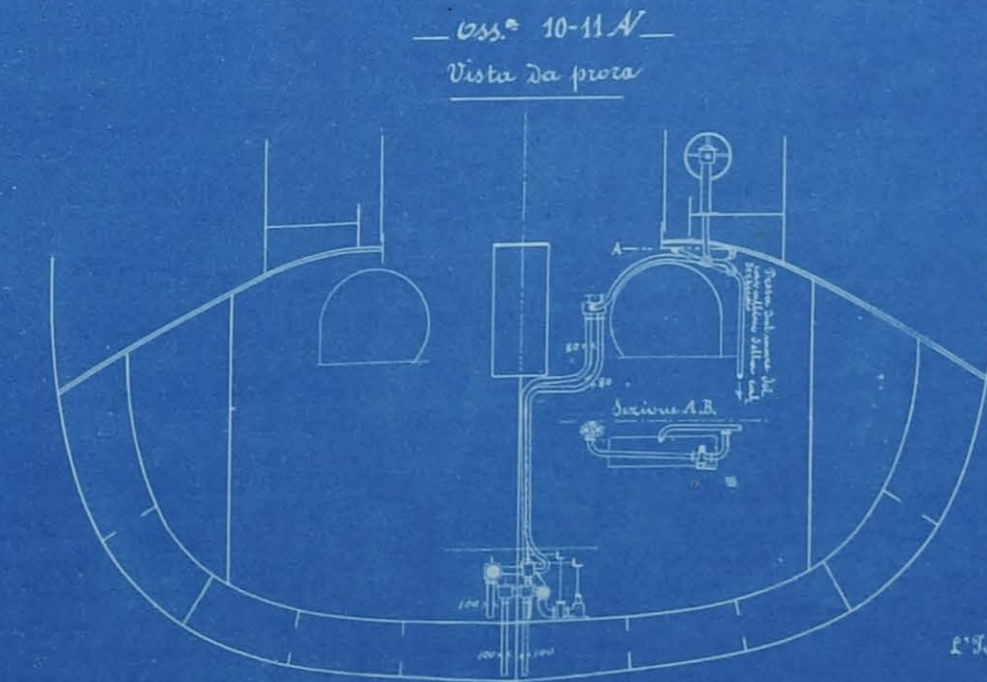
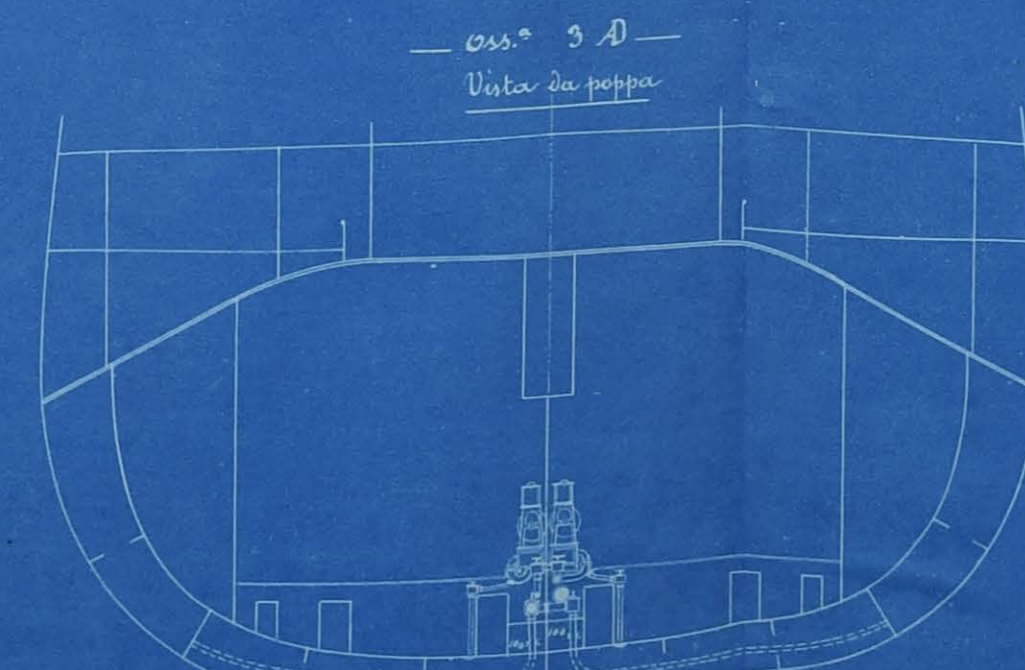
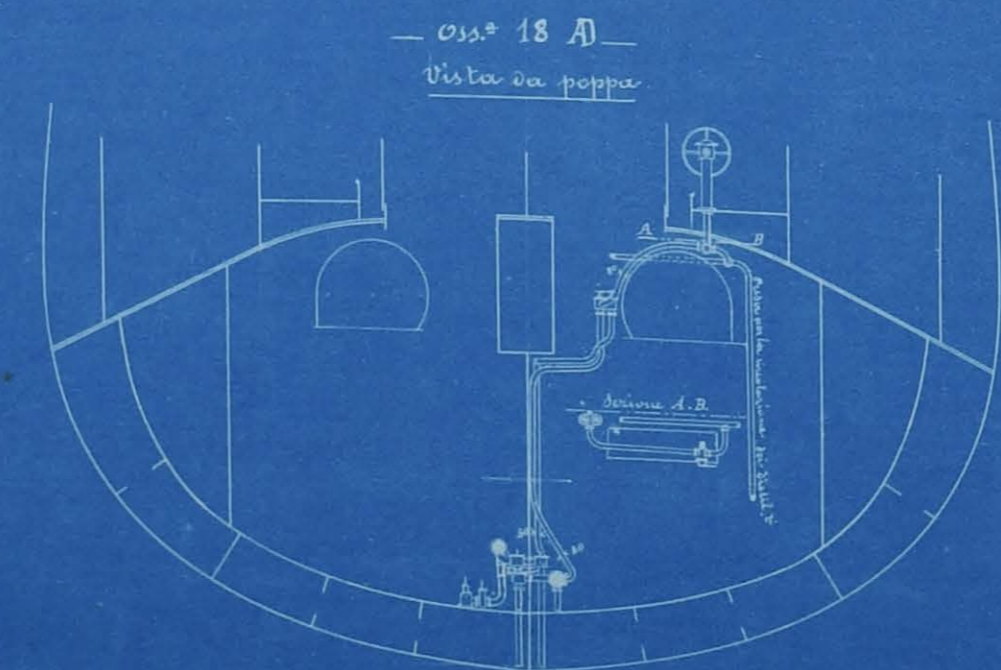
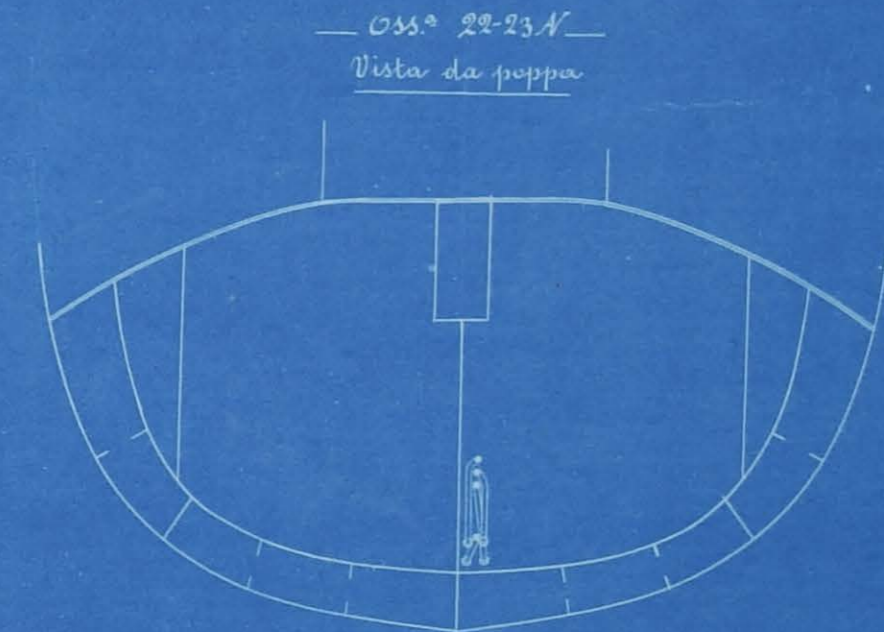
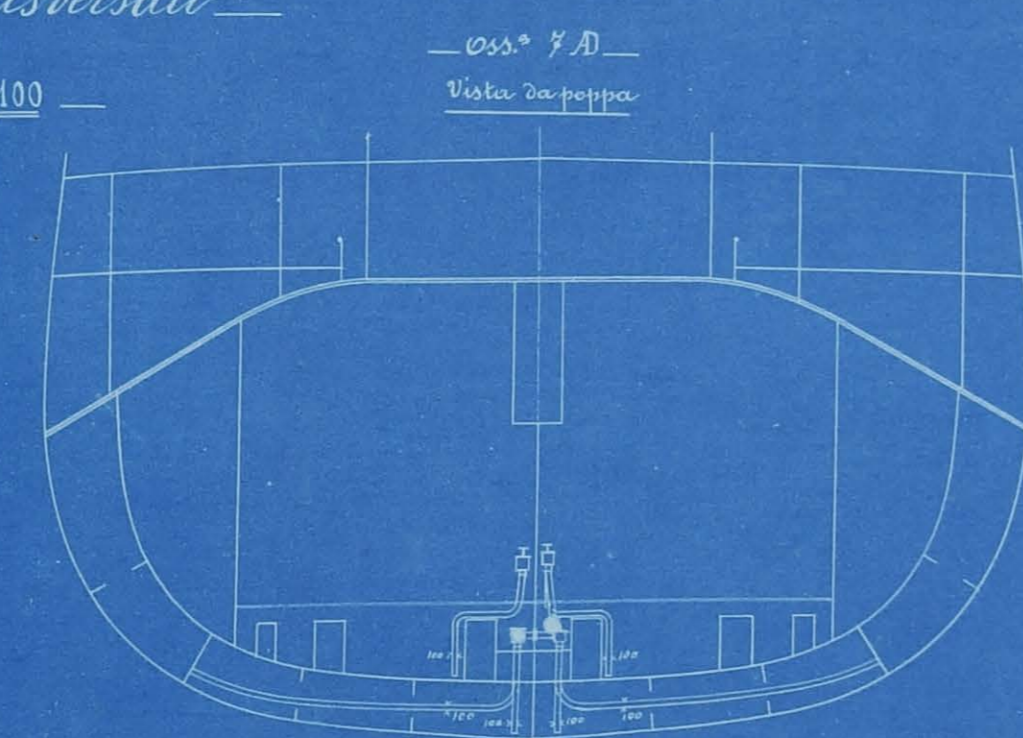
Sistemazione delle tubolature di esaurimento delle stive, di prosciugamento delle sentine e di allagamento e prosciugamento del doppio fondo

Sezioni trasversali

5499



Scala 1:100



L'ingegnere incaricato

Spina li Febbraio 1888
Il Direttore del genio navale
Direttore delle costruzioni

Archivio del Ministero di Marina - Oss. 8 A - Vista da prora - Oss. 1 N - Vista da poppa - Oss. 7 A - Vista da poppa - Oss. 22-23 A - Vista da poppa - Oss. 18 A - Vista da poppa - Oss. 3 A - Vista da poppa - Oss. 10-11 A - Vista da prora - L'ingegnere incaricato - Spina li Febbraio 1888 - Il Direttore del genio navale - Direttore delle costruzioni