

TESI: LA Città Della “SHAN-SHUI ”

山水名城

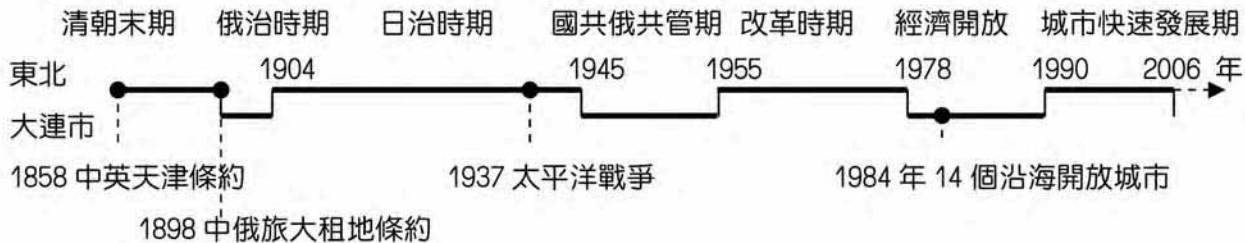


Relatore:Manuel Gausa Navarro

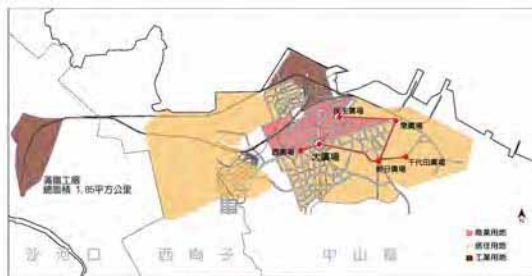
Student:Zhang Bo



Storia di Dalian



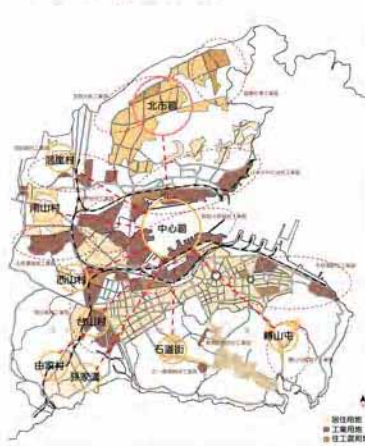
nella 1898, Russi a costruire questa città



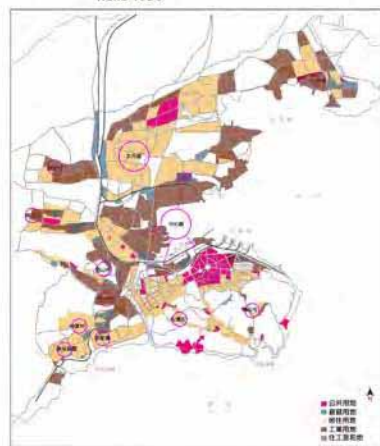
nella 1904, Giappone sentenza



nella 1958



1980



1990

Posizione strategica di Dalian

Dalian è la città più

meridionale della Cina nel nord-est della Cina.

È la seconda grandecittà nella provincia di Liaoning.

Dalian è una città più vivibile della Cina,

la sua bellezza come San Francisco, Seattle confrontare.



Analisi delo site



The background is a dark teal color with several overlapping, flowing, light green and white lines that create a sense of movement and depth. The lines are curved and layered, giving the impression of a dynamic, organic form.

SITE ANALYSIS

基地分析



Analisi di territorio

项目周边区域分析

Questa zona progetto ci sono 3 principale viabilità,

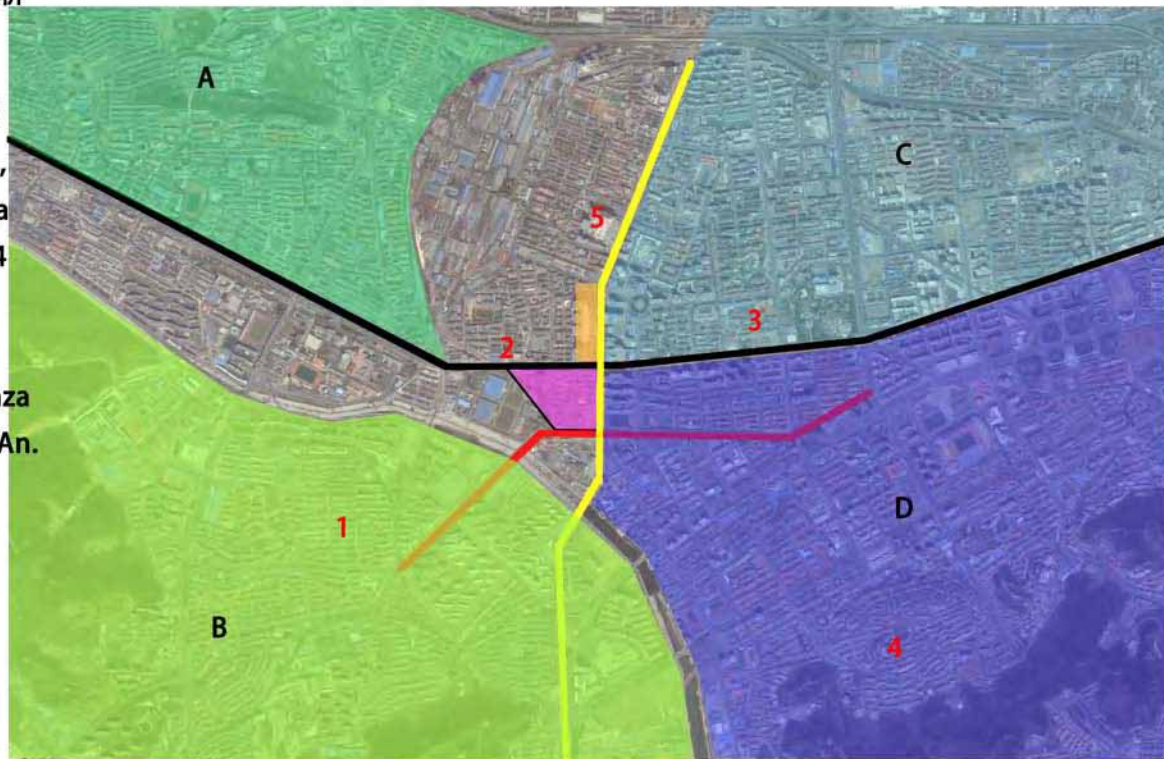
La zona progetto si trova in una posizione centrale 4 aree funzionali.

A.Zona Gan Jinzi

B.Zona principale residenza

C.Zona commerciale Xi 'An.

D.Centro storico



1



2



3



4



5

Stato di Uso del suolo



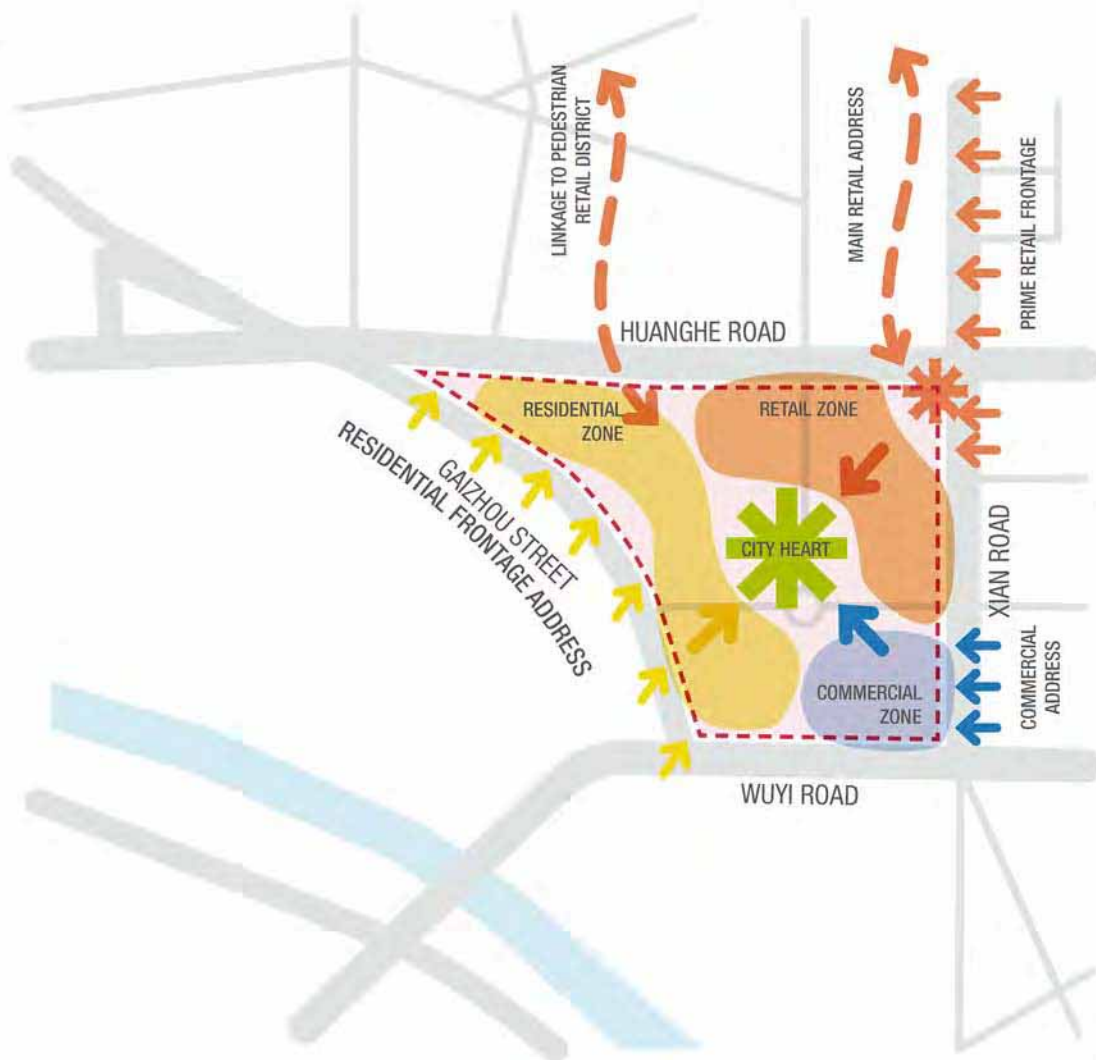
图例

KEY



连接沈大高速公路至沈阳
CONNECTS TO SHANDA
EXPREEWAY SHANYANG





降雨示意图

Precipitazioni Schematico



JAN	FEB	MAR	APR	MAY	JUN	JUL	AUG	SEP	OCT	NOV	DEC
9MM	8MM	15MM	32MM	60MM	92MM	132MM	152MM	75MM	40MM	25MM	11MM
4	3	5	8	11	13	16	13	9	9	6	5

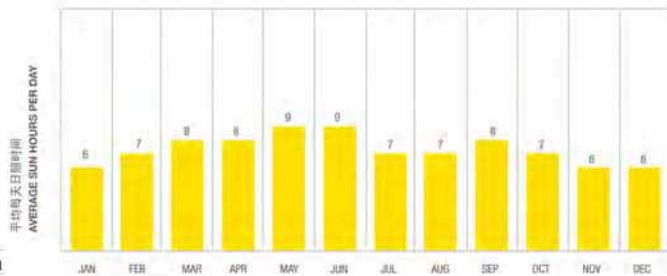
图例

KEY

- 平均降雨量
La pioggia è media (MM)
- 平均降雨天数
Il numero medio di giorni di pioggia

日照示意图

Schematico Sole



平均每天日照时间
AVERAGE SUN HOURS PER DAY

JAN	FEB	MAR	APR	MAY	JUN	JUL	AUG	SEP	OCT	NOV	DEC
6	7	8	8	9	9	7	7	8	7	6	6

图例

KEY

- 平均日照时间
La durata media di sole

气候示意图

Schematico Clima



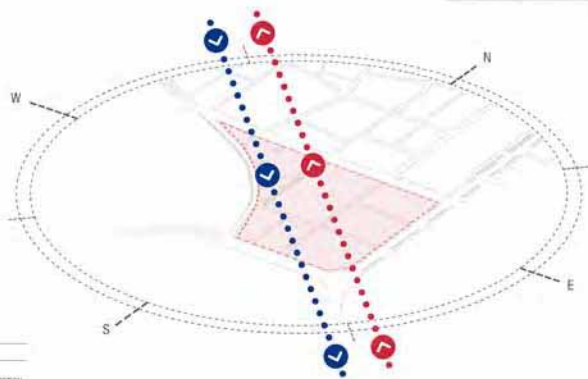
JAN	FEB	MAR	APR	MAY	JUN	JUL	AUG	SEP	OCT	NOV	DEC
0°C	3°C	9°C	16°C	22°C	26°C	28°C	29°C	25°C	19°C	10°C	3°C
-8	-5	0	7	12	17	21	22	17	9	1	-5

图例

KEY

- 平均最高气温
La temperatura massima media
- 平均最低气温
La temperatura minima media

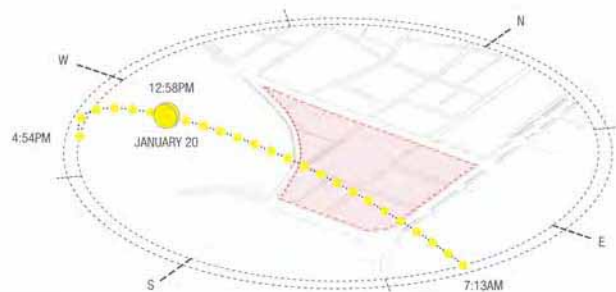
风向分析示意图
SEASONAL WIND DIAGRAM



图例
KEY

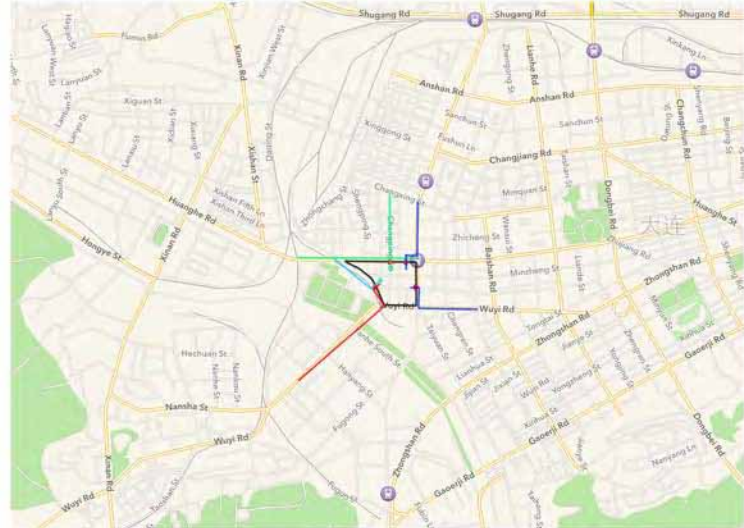
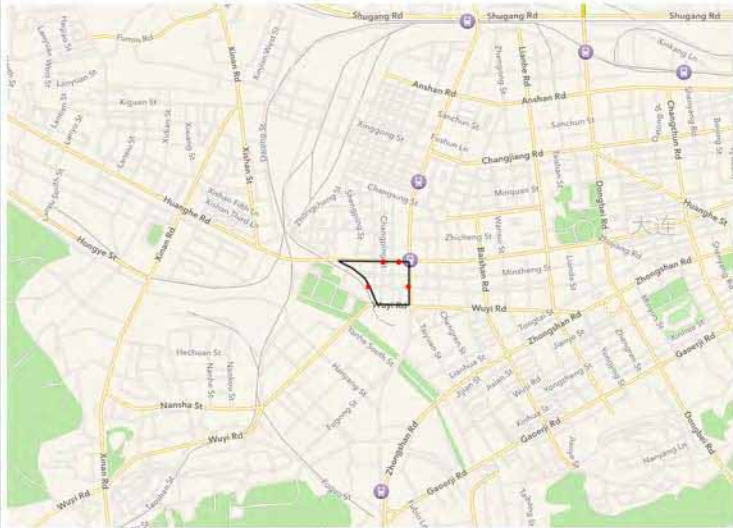
- 冬季风向
WINTER WIND DIRECTION
- 夏季风向
SUMMER WIND DIRECTION

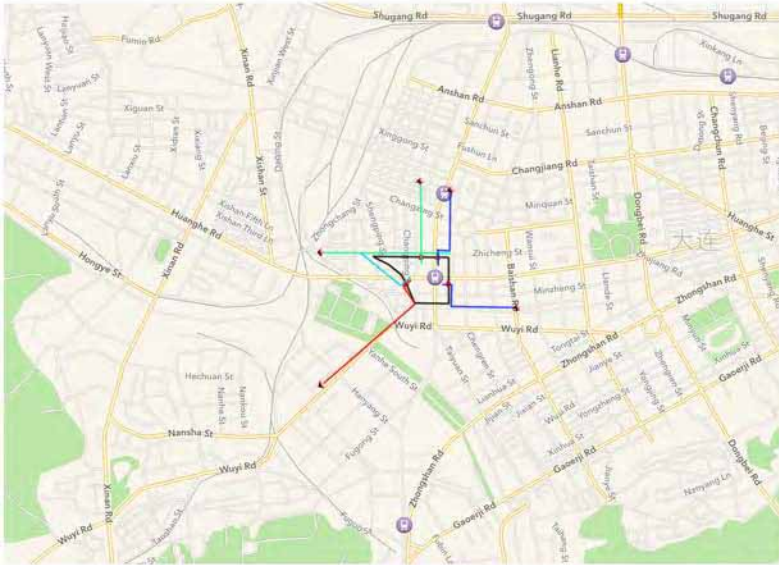
太阳轨迹分析
SUN PATH DIAGRAM



图例
KEY

- 基地
SITE
- 太阳轨迹
SUN PATH







C 基地周边情况
Site Surrounding Areas



D 基地周边情况
Site Surrounding Areas

愿望 vision





ASPIRATION

- 提高生活质量和舒适度
• Enhances quality of life and leisure
- 提供可休闲活动的场所
• Delivers places for gathering and entertainment
- 创造动态的城市空间
• Creates dynamic civic space
- 提供花园式社区
• Provides a garden-like community
- 拥抱大自然和户外的生活
• Celebrates nature and outdoor living
- 反映环保价值观
• Reflects eco-friendly values
- 培育创造性
• Nurtures creativity

设计一个能满足21世纪城市需求的社区
"Creating a community to meet the aspirations of a 21st century city"



工作 WORK

- 办公环境品质优越
• Office space located with a true vantage point
- 在良好的环境中结成商业关系
• Business relationships forged in great environments
- 一个給予工作空间无限灵感
• A workplace that inspires



- 重新定义小户型
• Land mark residential community
- 一个适合家庭成长的地方
• A place for families to grow
- 当代生活空间与景观中的完美结合
• Contemporary living spaces that maximise views
- 设计，捕捉并庆祝光线
• Design that captures and celebrates light



- 国际品质的星级酒店和酒店式公寓
• International quality hotel and serviced apartments
- 选择大连最好的酒店满足商业的需要
• Dalian's premier hotel of choice
- 支持国际旅行者的需要
• Supporting the needs of international travellers
- 以及商务和休闲
• Connected for business / relaxing for tourism

购物

SHOP

- 一个独一无二的国际购物体验
- A unique international shopping destination
- 吸引各个层面的消费者
- Exciting and appealing to a broad range of shoppers
- 充满人性化的购物环境
- Shopping with a human touch
- 引入大量新的商业品牌
- Introducing new retail brands to Dalian



娱乐

ENTERTAIN

- 家庭休闲
- Family leisure
- 溜冰场
- Ice skating
- 影院
- Cinemas
- 路边剧场
- Street theatre
- 演出和活动
- Performance and events



国际时尚小店 International Boutique



商业分区

RETAIL DISTRICTS

典雅的生活 Elegant living



古典的格调 Classical Stylish



美食家 Gourmet



时髦的年轻潮流 Trendy youth Fashion

娱乐和文化 Entertainment & culture



配合

INTERACT

- 公共区域邀请人们作短暂停留
- Public spaces that invite people to pause
- 必到之处
- A place to be and be seen
- 长街
- Promenade
- 享受自然的环境
- Enjoy the natural environment





实例分析 Esempi

城市路口

CITY CROSSING



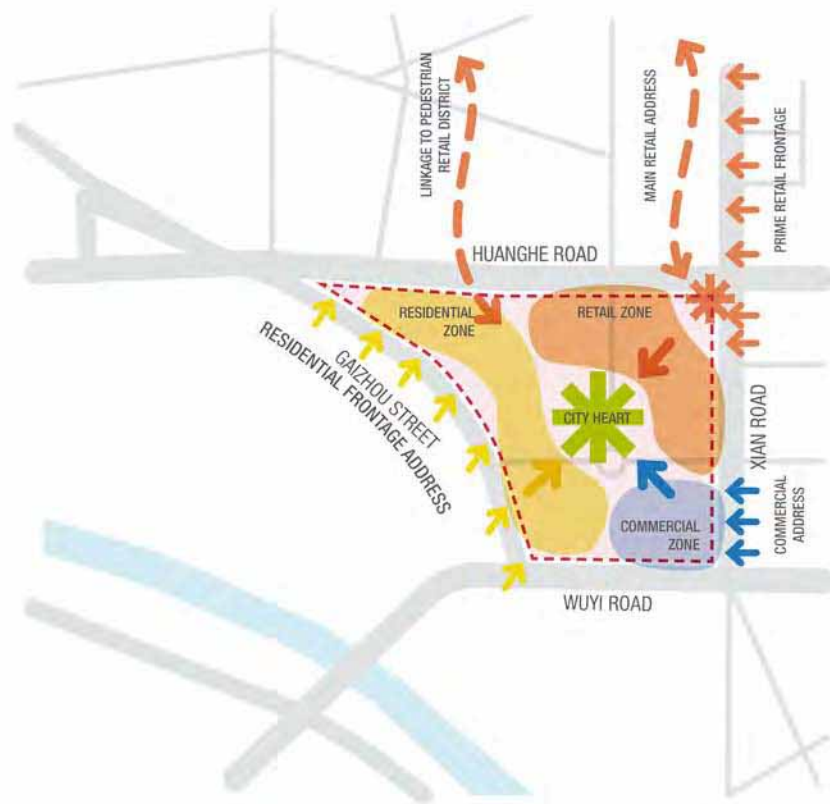
深圳益田假日广场

SHENZHEN YITIAN HOLIDAY PLAZA



规划分析

Analisi Pianificazione





 **Asse principale della spazio**

 **Spazio Aperto**

 **Spazio Paesaggio**

 **Spazio sportivo**





DESIGN

设计



TITOLO: LA CITTÀ DELLA "SHAN-SHUI"

La città della "SHAN-SHUI" base su Cinese Idea Antico Paesaggio. Combinazione di naturale e artificiale. Il rapporto tra l'uomo con la natura in un grande edificio all'interno della città. "SHAN-SHUI" non è altro che un'estensione della natura. C'è una cosa spirituale in là, penso che questa è la città cinese ora manca.

In realtà, i cosiddetti "SHAN-SHUI CITY", dà la sensazione dall'ambiente in mente.

Quello che abbiamo prima costruito un sogno città? Immaginiamo una città offre una vita migliore è come? Penso che dovrebbe essere davvero una buona, in modo da avere un senso di comunità, ci sono un sacco di verde, che io chiamo "SHAN-SHUI CITY". Molti dei quali sono tali città tradizionale, la vecchia Pechino sulla bella. Hangzhou, ah, Nanchino, ah, sono come questo.

Città del "SHAN SHUI" è una possibilità di futuro dell'urbanizzazione in Cina.

Città del "SHAN SHUI" non è solo di montagne e acqua, è in realtà parlando di un popolo, come le persone vivono in città. Le città, la gente vive in un edificio moderno all'interno di questi edifici sono generalmente quadrata, non ha ritenuto i bisogni emotivi della gente..



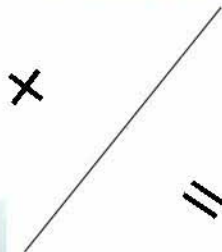


张大千
ZHANG DAQIAN

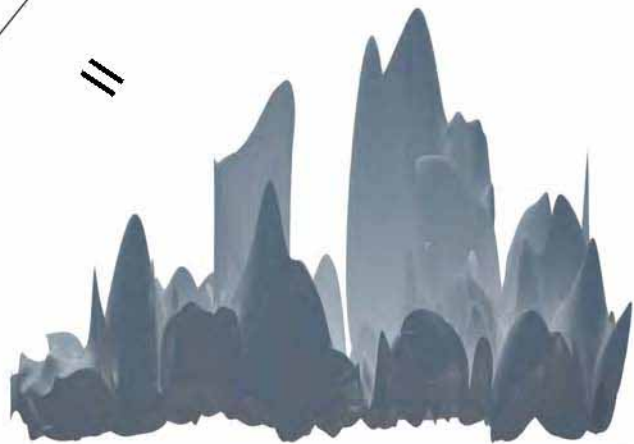
Una fonte di ispirazione



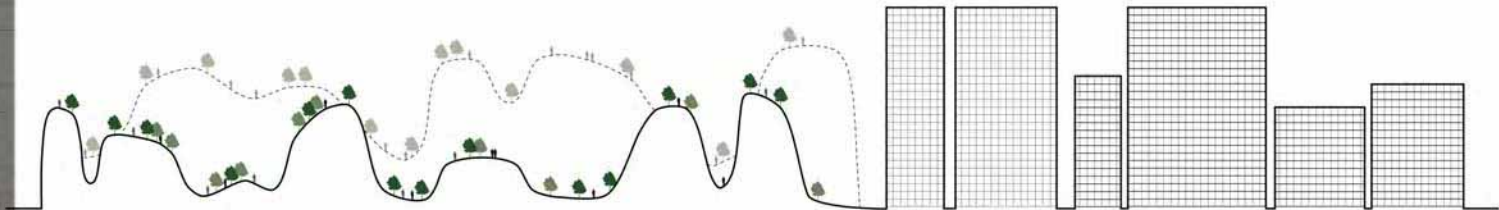
城市
city



自然
NATURE



人造自然
ARTIFICIAL NATURE



自然与人工
NATURAL VS ARTIFICIAL

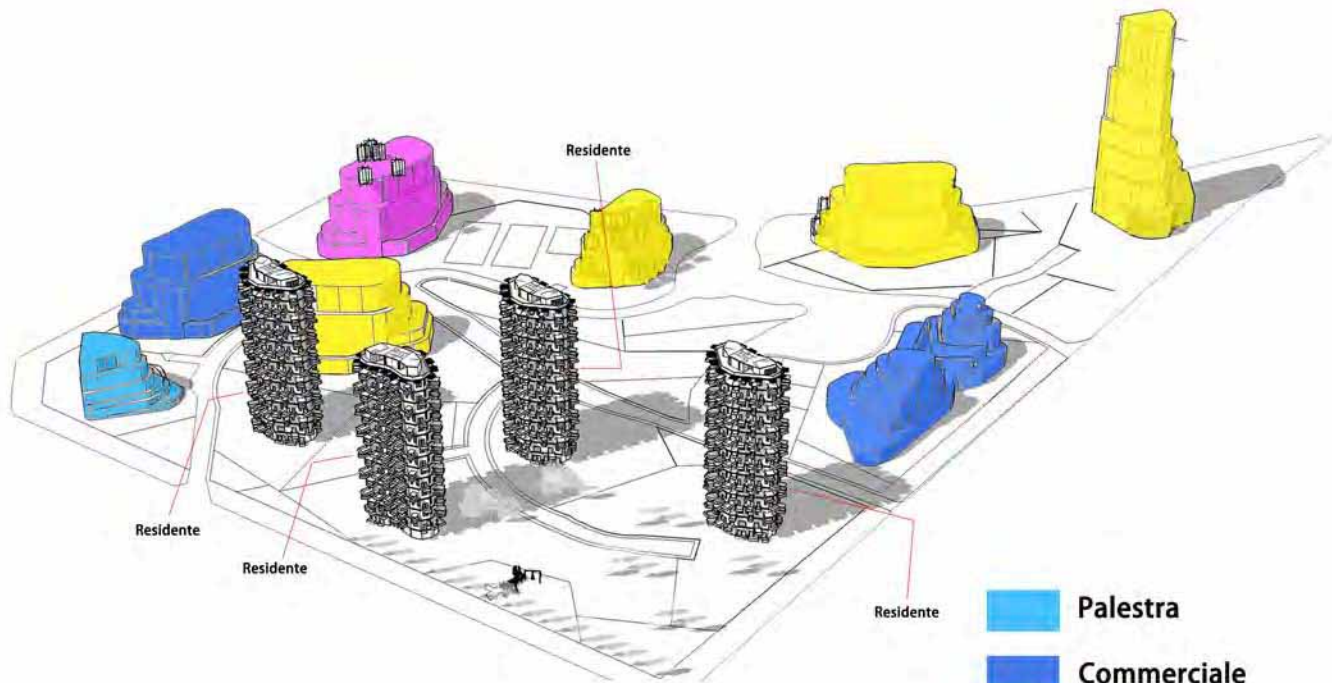


Si tratta di una zona urbana globale, ci sono residenziali, hotel, ufficio, ecc, stiamo costruendo il centro del disegno valle-come spazio urbano. Ogni edificio è diverso, non ripetere vicenda. Come altri bioedilizia, abbiamo progettato un giardino, una terrazza, ma ancora più importante, l'edificio è più simile a un organismo.

Abbiamo progettato un vero e montagne, acqua, cascate sopra.

La prima fase del progetto è zona residenziale, Questa zona contenere 4 singolo edificio. ogni edificio 55m altro, è Multi-funzione in un'abitazione collettiva. La sua più grande caratteristica è che l'intero edificio come un albero-come ramificazione, lasciate terrazze e balconi selvaggiamente intorno a fiorire, fornendo spazio esterno abbastanza vario e utile.





Residente

Residente

Residente

Residente

Palestra

Commerciale

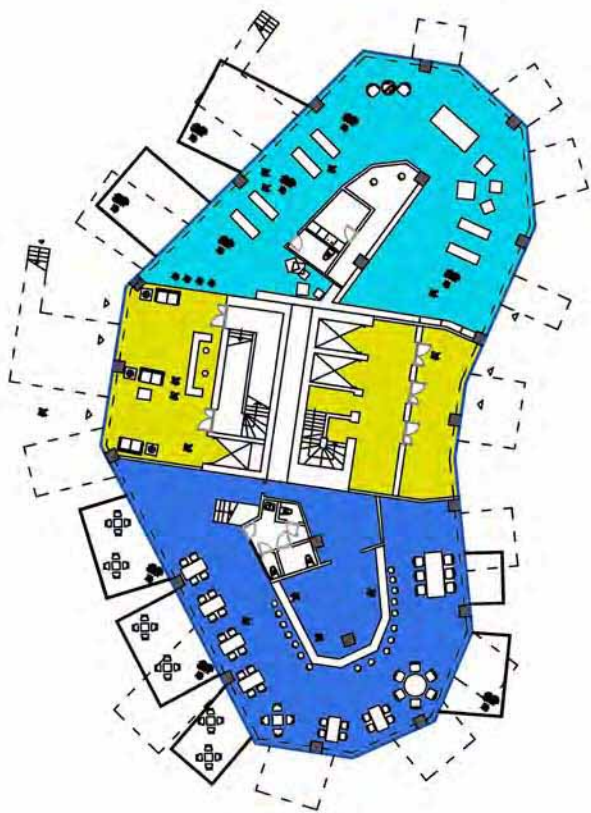
HOTEL

Ufficio

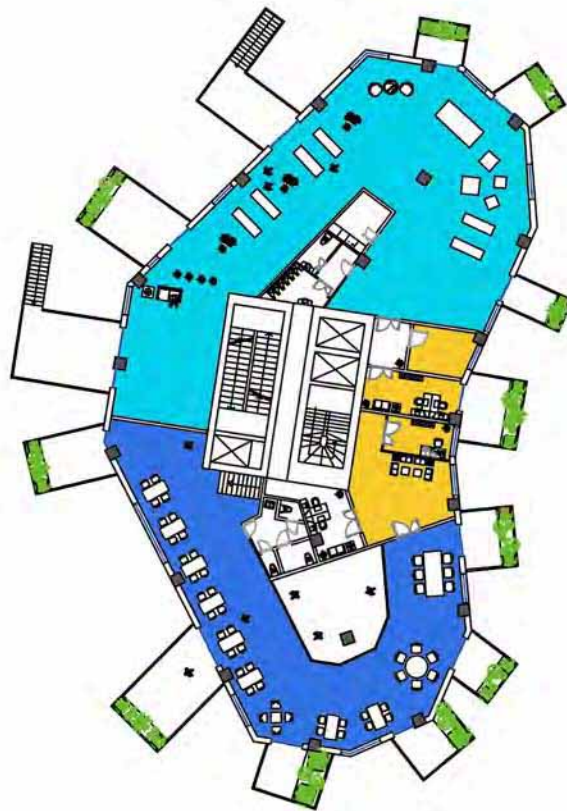
FUNZIONE DELLA ZONA





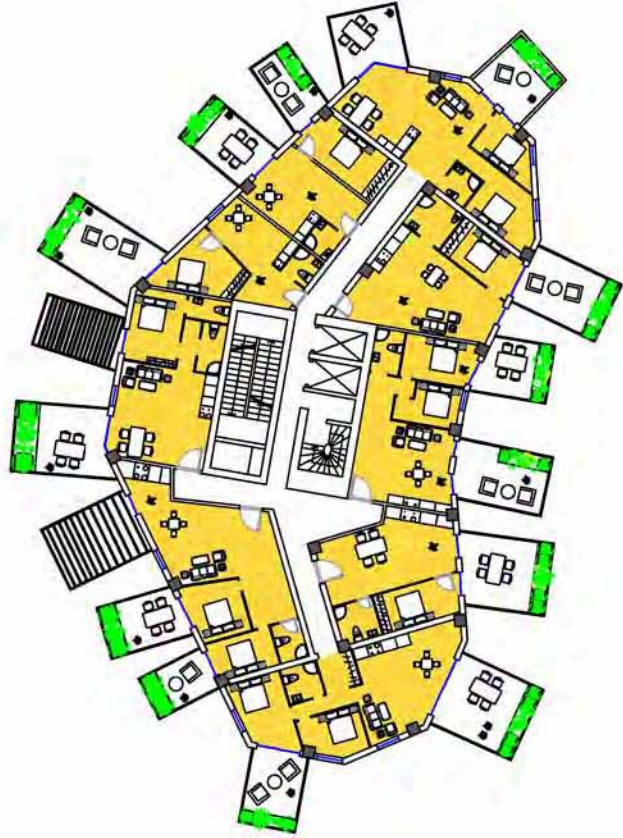
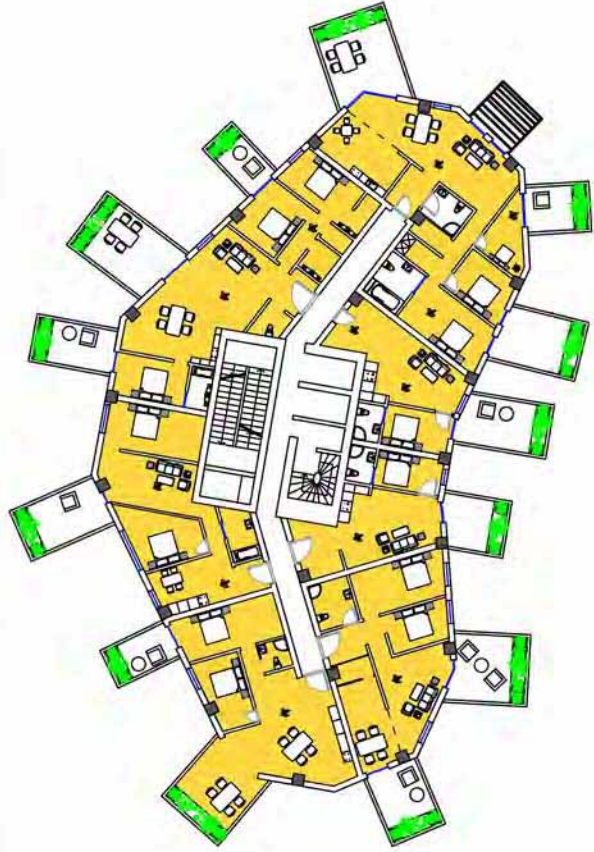


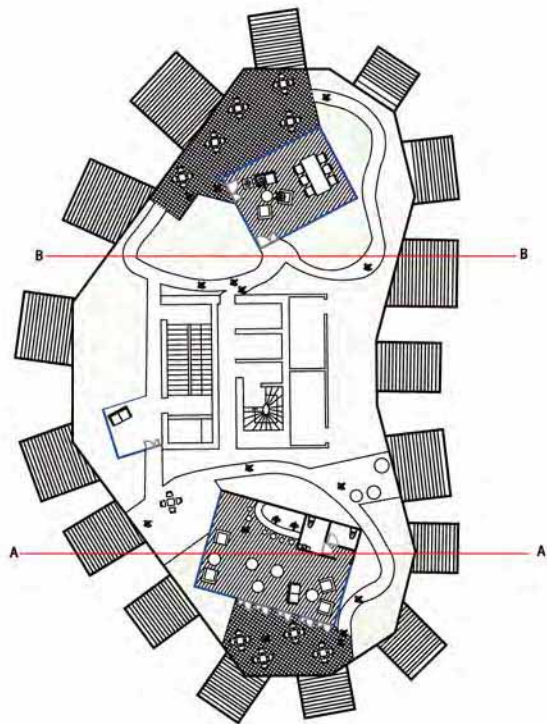
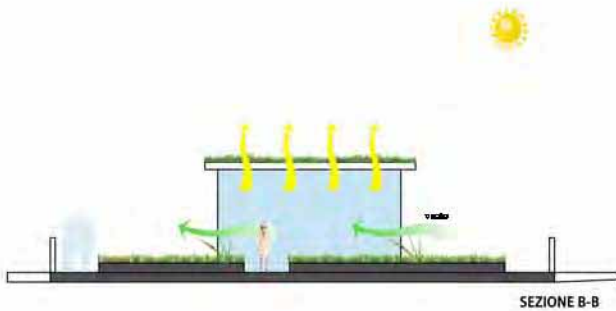
Piano terra

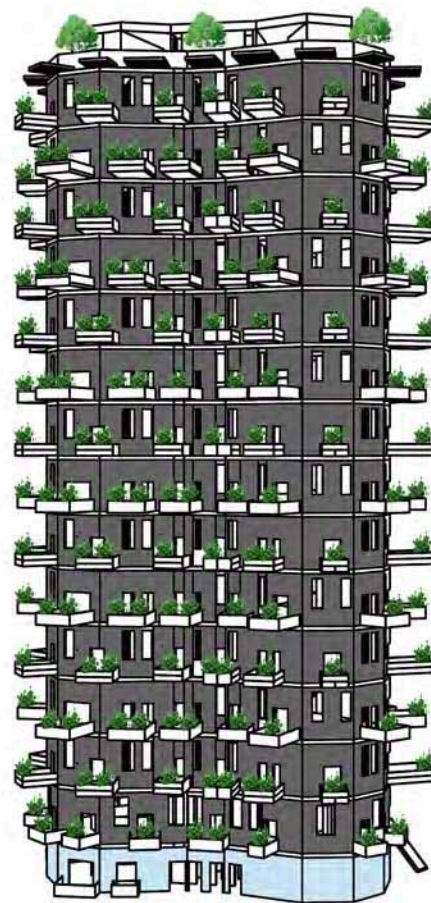


Prima piano

- ufficio
- ristorante
- zona pubblico
- salone



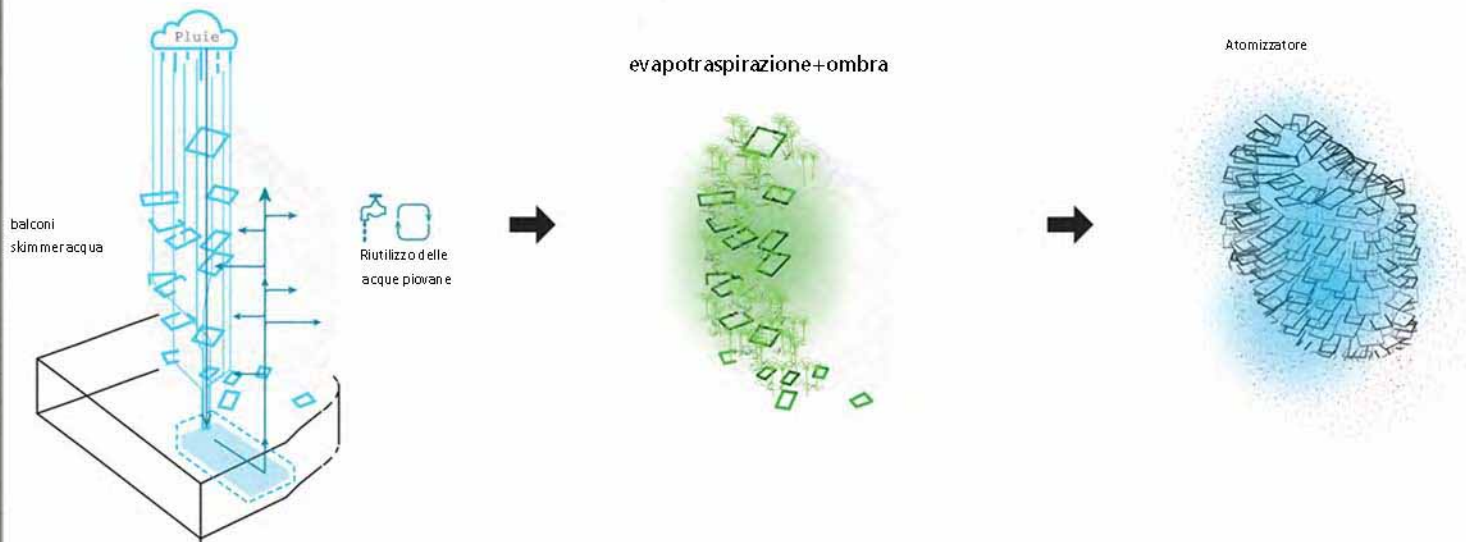




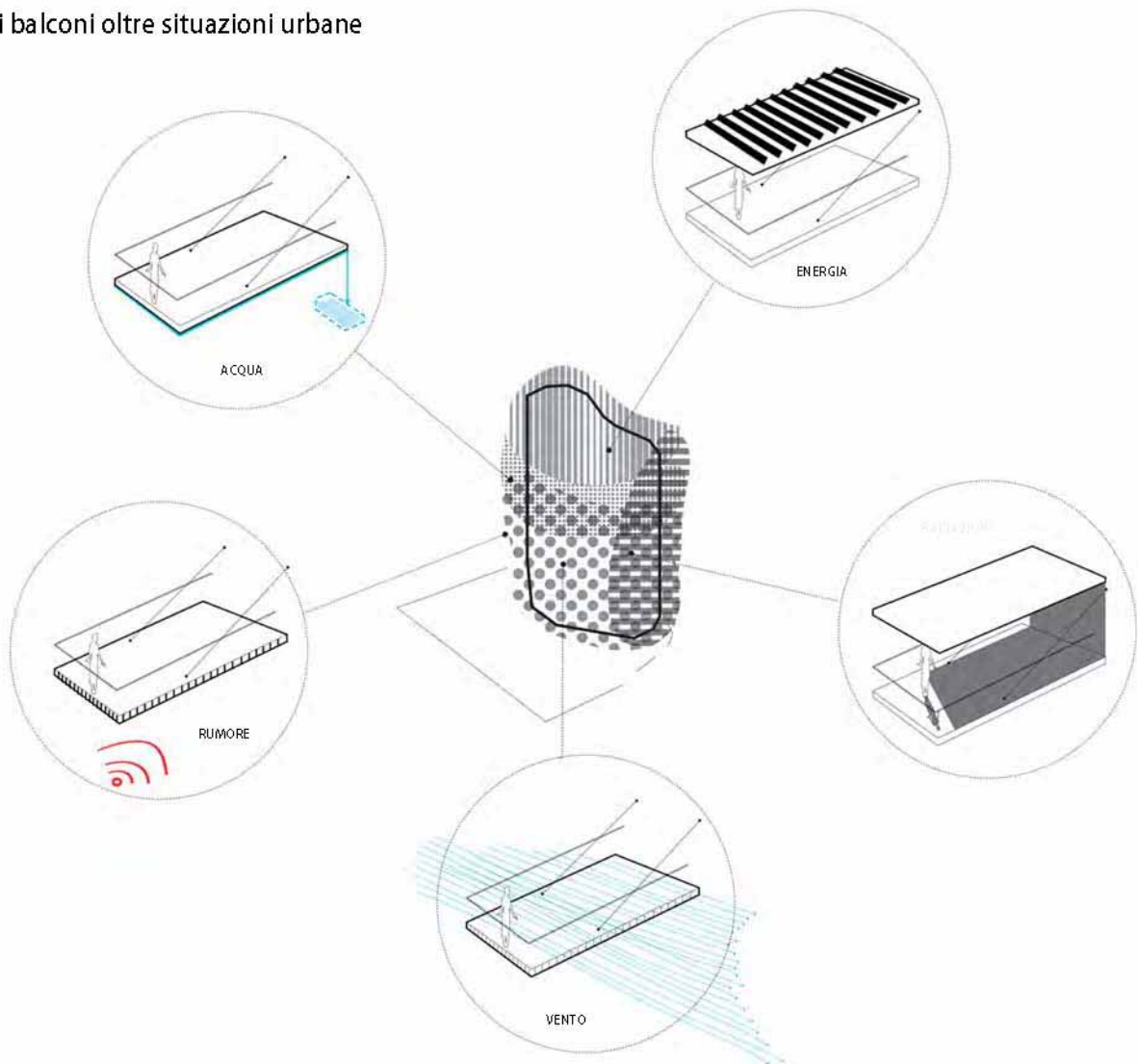
Sezione



Ciclo dell'acqua



variazioni balconi oltre situazioni urbane





BIBRIOGRAFIA

"Discutere paesaggio urbano,

"Bosco Verticale,

" Storia delle città cinesi,

" FENG SHUI

" Edge City: Life on the New Frontier

" Garden Cities of Tomorrow

"A Further Criticism of the Garden City Movement

"Paradise Planned: The Garden Suburb and the Modern City. The Monacelli Press.

" The Garden City: Past, present and future

"The Image of the City

Qian Xueshen 2010 "

Stefano Boeri,"

Bai Chengxi"

Joel Garreau.. 1991 "

Ebenezer Howard."

A. Trystan Edwards "

Stephen Ward "

Kevin Lynch "

Stern, Robert A.M.;

Fishman, David; Tilove, Jacob "