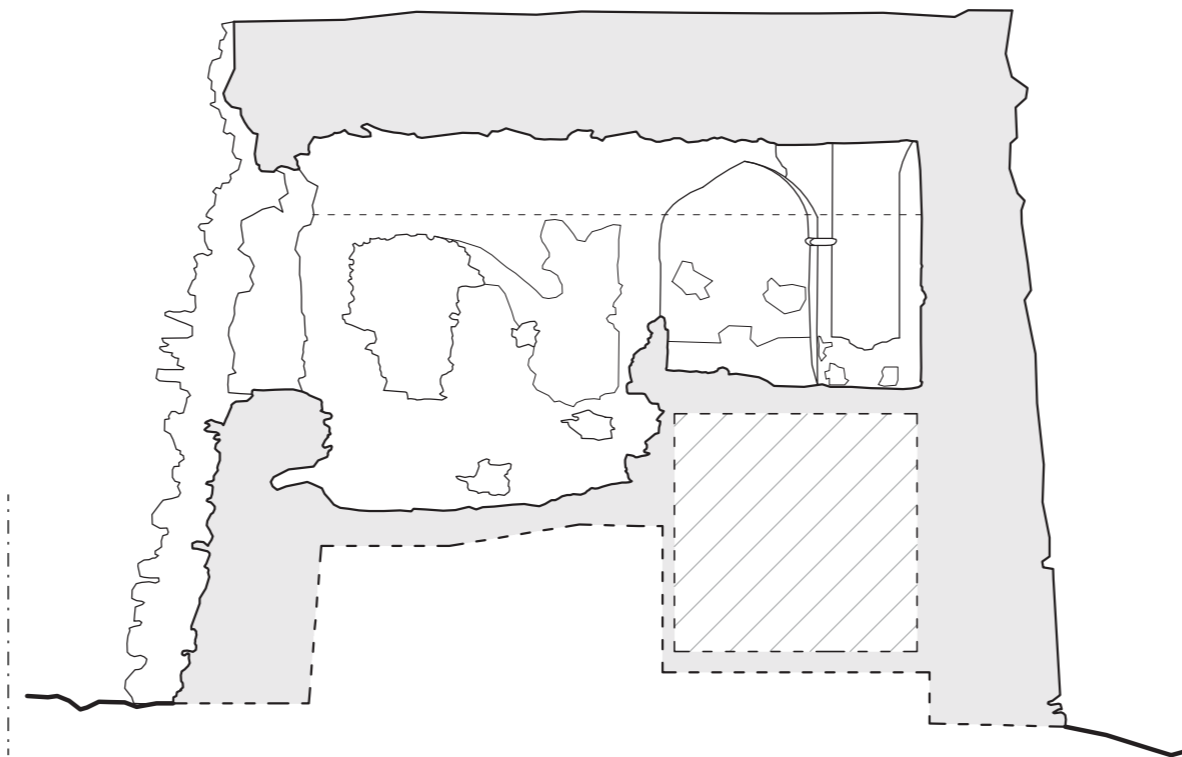
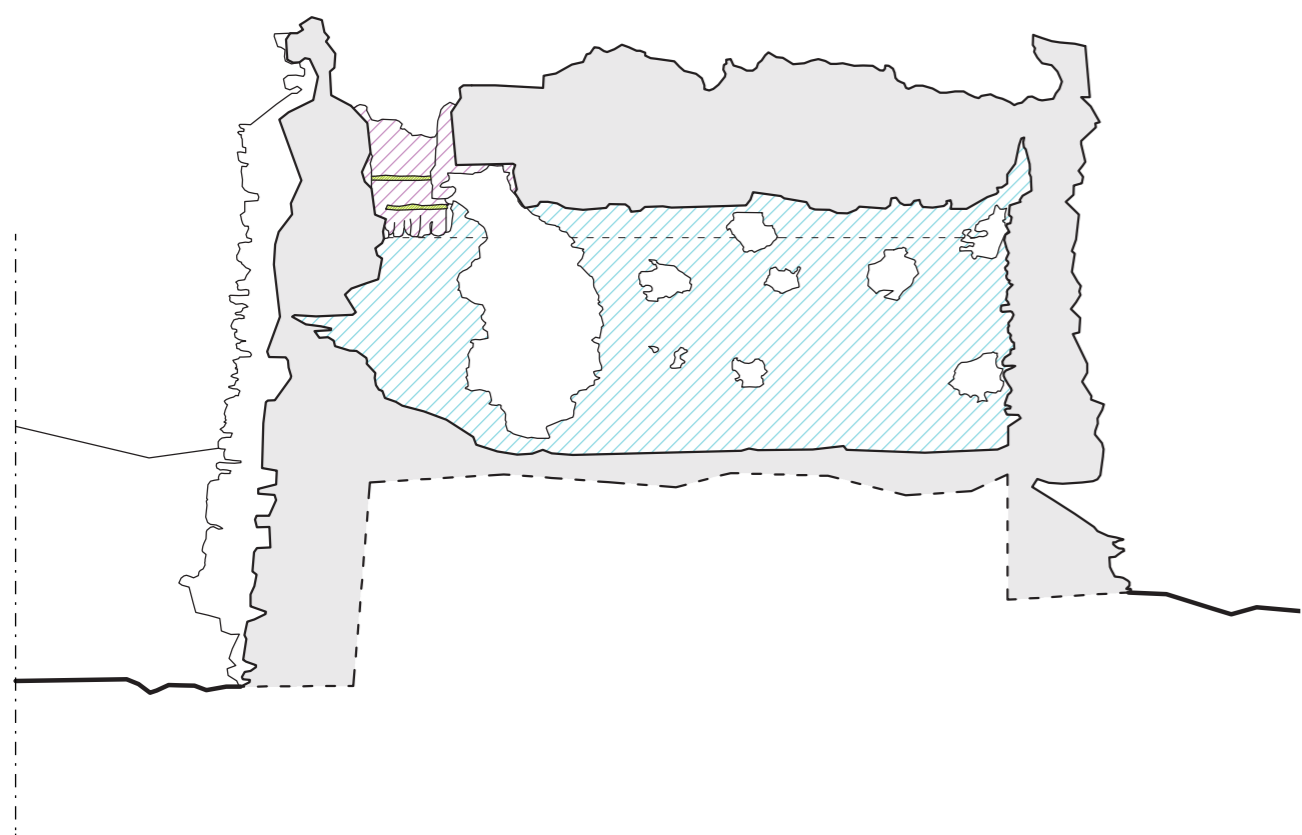


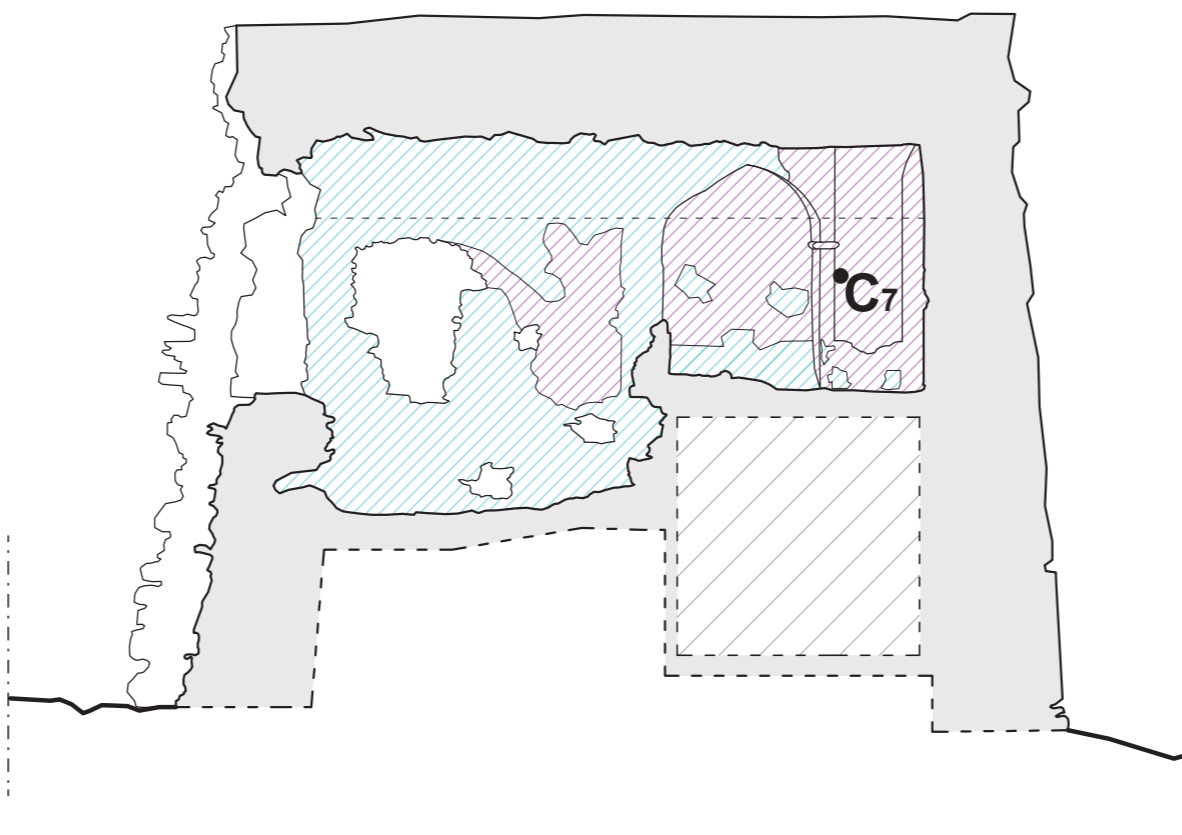
SEZIONE G-G' _RILIEVO



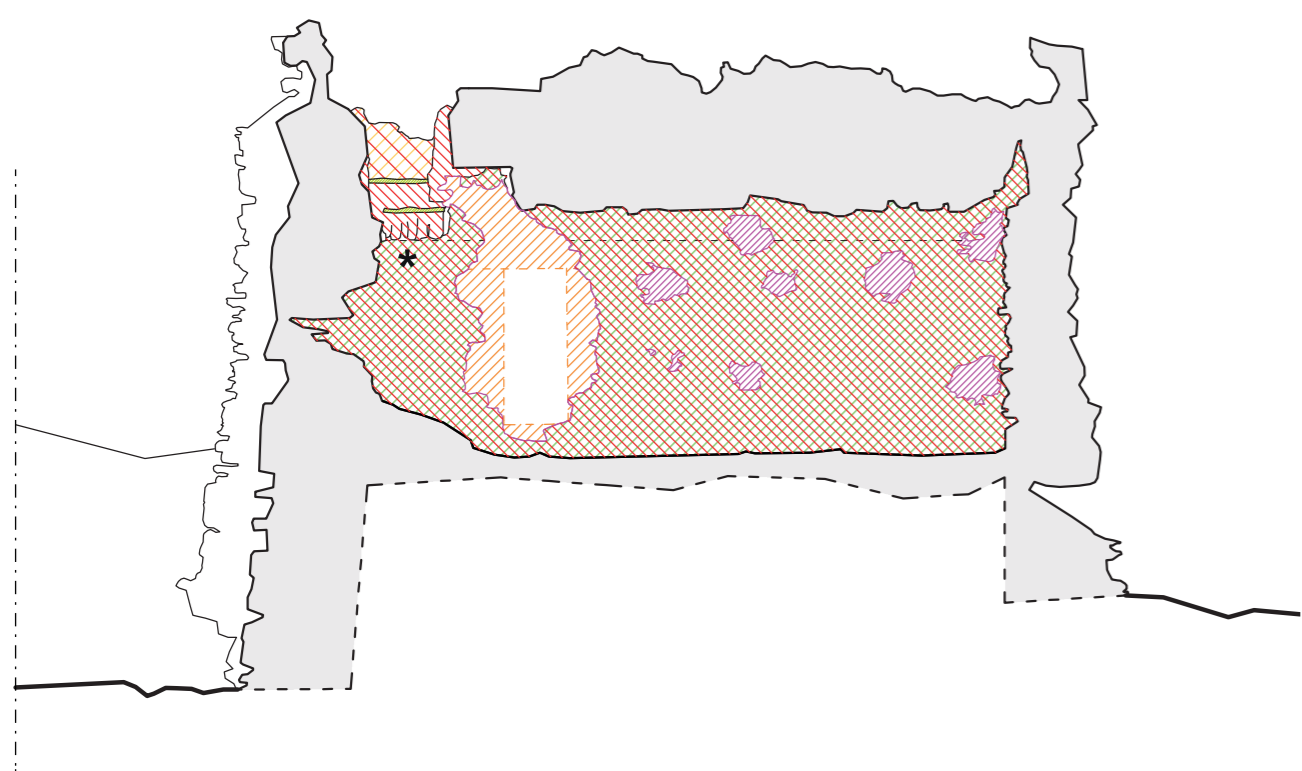
SEZIONE H-H' _RILIEVO



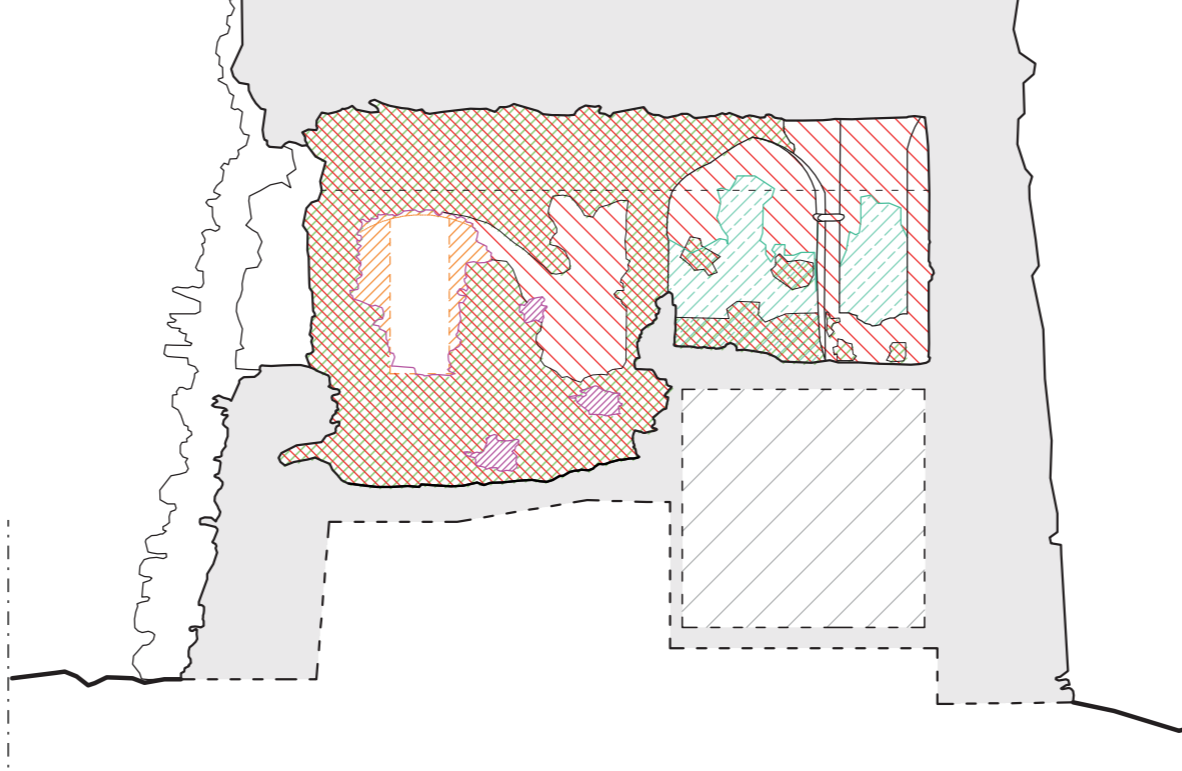
SEZIONE G-G' _MAPPATURA MATERIALI



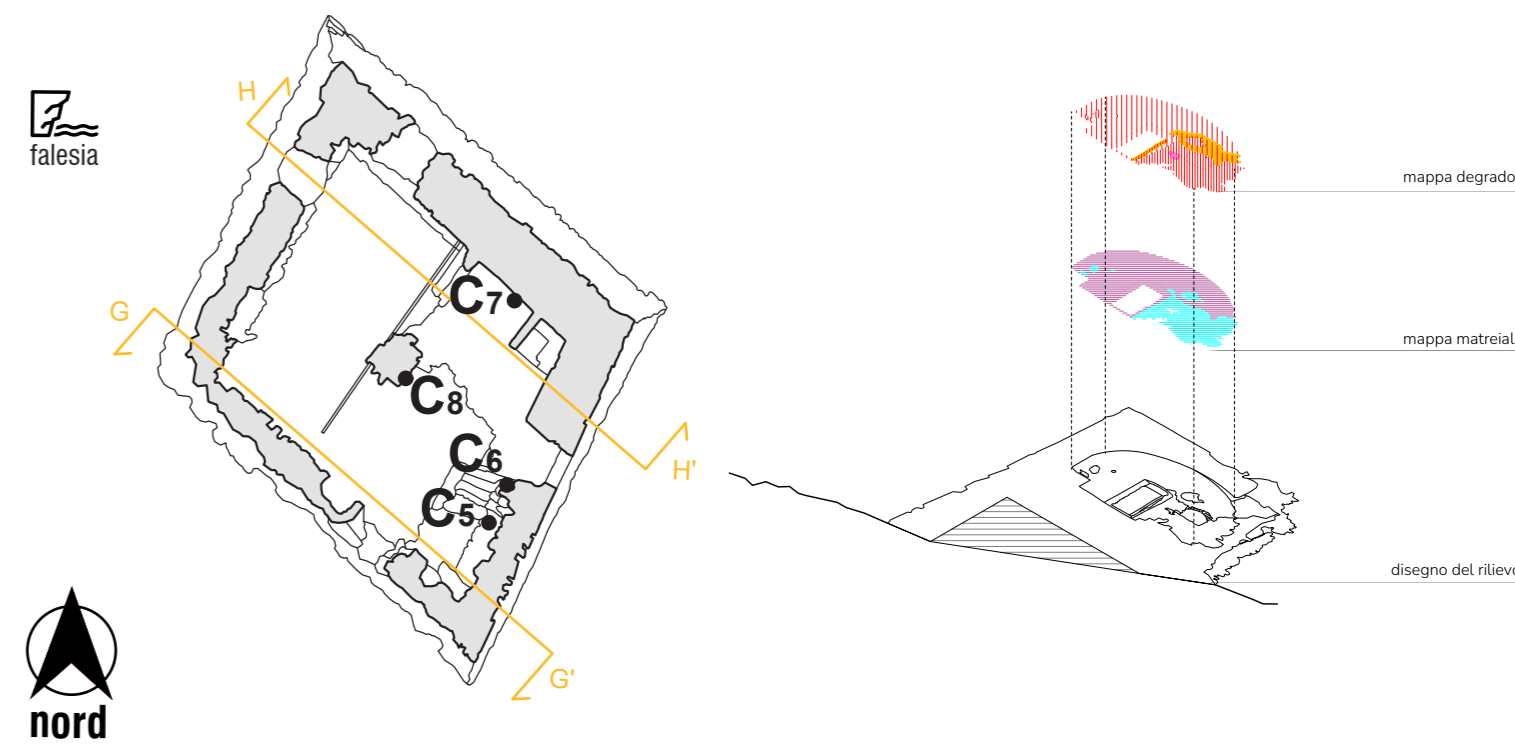
SEZIONE H-H' _MAPPATURA MATERIALI



SEZIONE G-G' _MAPPATURA DEGRADO



SEZIONE H-H' _MAPPATURA DEGRADO



KEYMAP_ scala 1:200

LEGENDA | MAPPATURA MATERIALI

I materiali sono classificati per natura e lavorazione: ad esempio, la trachiandesite appare in blocchi per la muratura e in lastre per le mensole delle aperture.

- Trachiandesite_roccia magmatica locale poco lavorata + malta di allettamento di calce aerea
- Trachiandesite_roccia magmatica locale lavorata in lastre
- Malta di rivestimento di calce con aggregati e sabbia marina
- Ferro
- C_n** Punto di prelievo campioni per analisi

LEGENDA | MAPPATURA DEGRADO (UNI 1182/2006)

Il degrado è distinto tra perdita, apporto o trasformazione di materia. L'erosione è classificata in tre livelli: superficiale → arenizzazione della malta di rivestimento; accentuata → perdita di pietra e malta di allettamento; profonda → erosione profonda di entrambi i materiali. Le mancanze si suddividono in: tipo 1 → si delimita con certezza il confine; tipo 2 → si ipotizza il confine su una base di analisi costruttive.

- Con perdita di materiale**
- Erosione superficiale_arenizzazione malta di rivestimento
- Erosione accentuata_pietra e malta di allettamento
- Erosione profonda_pietra e malta di allettamento profondo
- Mancanza tipo 1_perdita di elementi tridimensionali
- Mancanza tipo 2_ipotesi perdita di elementi tridimensionali
- Distacco
- Lacuna_perdita della malta di rivestimento diffusa
- Con apporto di materiale**
- Patina biologica
- Vegetazione
- Con trasformazione di materia**
- Corrosione

LEGENDA | RILIEVO

- Locali non rilevati
- Delimitazione dell'area rilevata. I disegni derivano dal rilievo effettuato a settembre 2024 con Laser Scanner Leica BLK360.
- Crollo scala d'accesso alla copertura

- C₈** Punto di prelievo campione con presenza di sali

PROGETTO DI RESTAURO DI TORRE DELLE BARBICI
MAPPATURA DEI MATERIALI E MAPPATURA DEL DEGRADO

scala 1:100

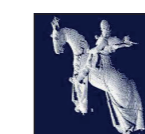
RELATRICI Prof.ssa A. Boato
Prof.ssa D. Pittaluga

CANDIDATE Dagnino Giovanna
Pallavicini Martina

CORRELATORI Prof. C.Battini
Prof.ssa C. Calderini
Dott. R.Santamaria



Comune di Capraia Isola
Provincia di Livorno • Regione Toscana



Università di Genova

Scuola di Specializzazione in Beni Architettonici e del Paesaggio • Dipartimento Architettura e Design • Università di Genova • A.A. 2023/24

TAV. M4