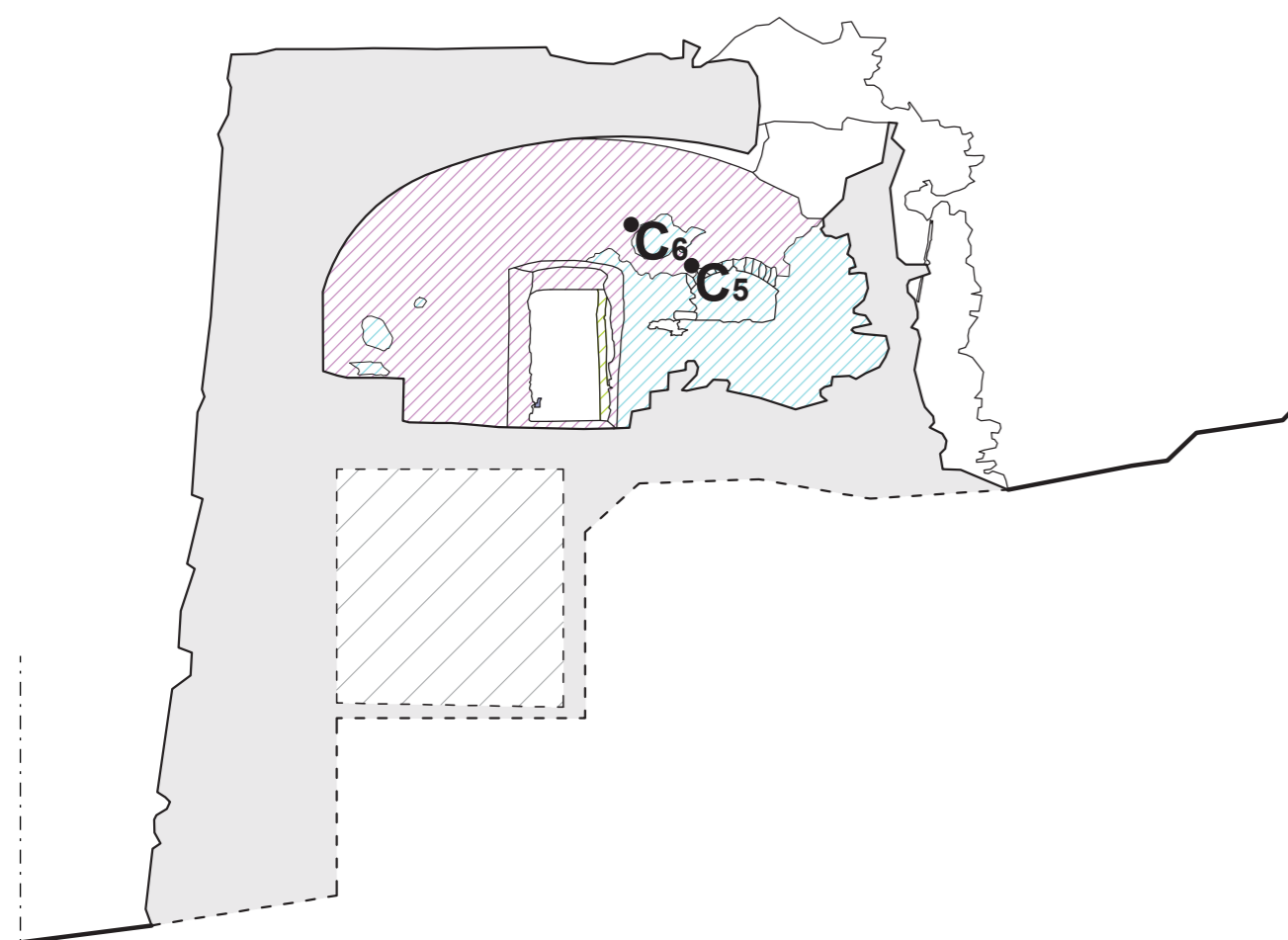
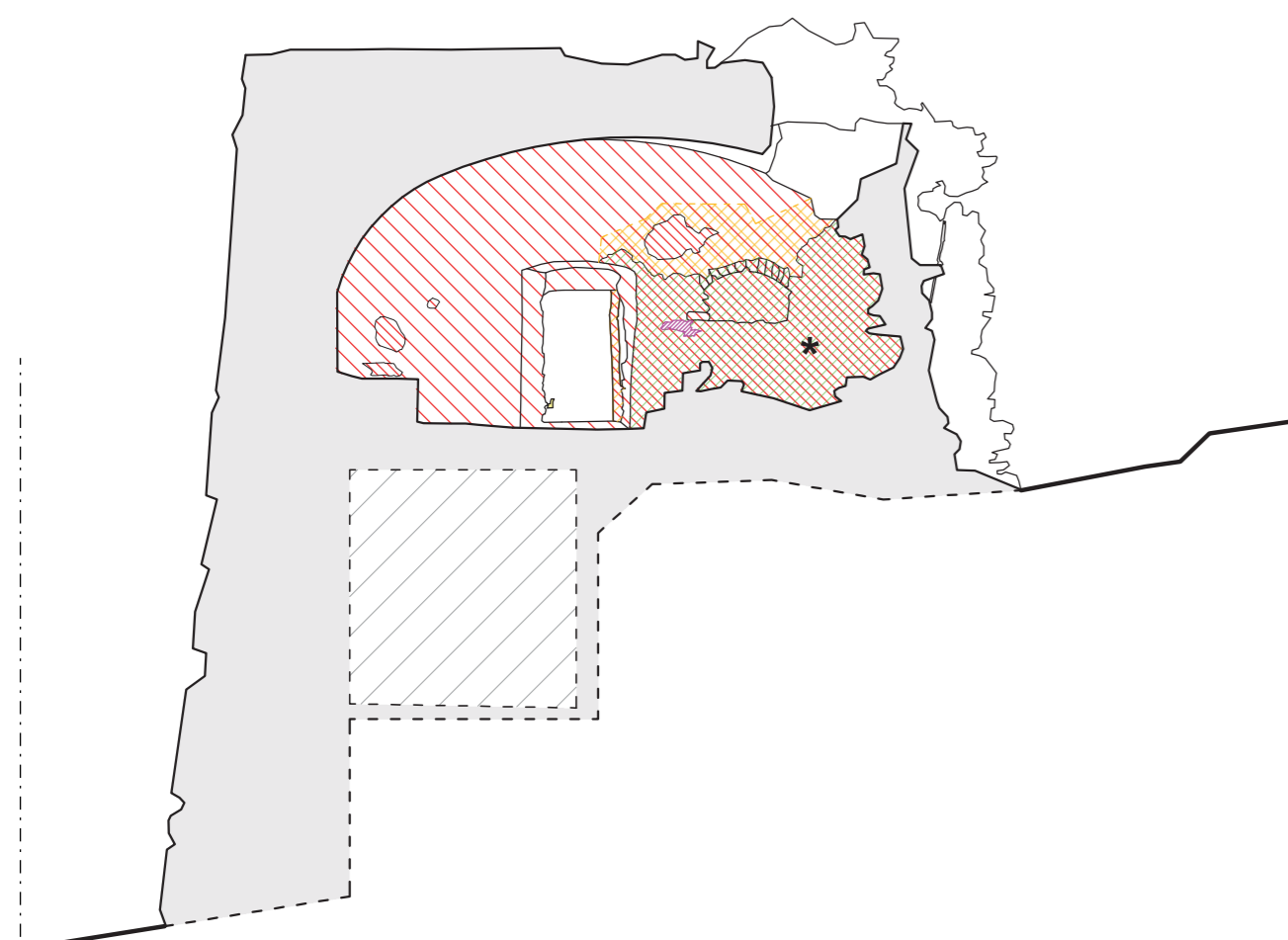


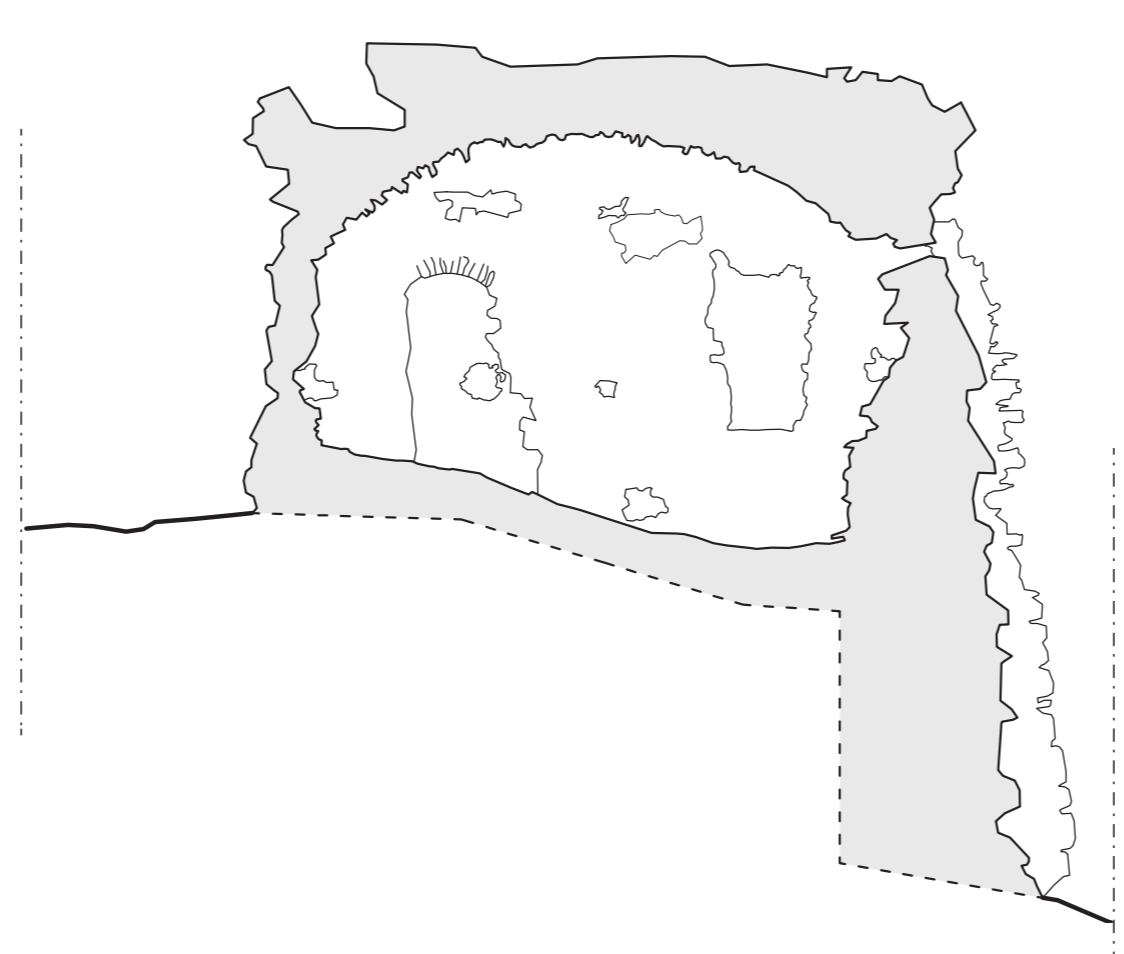
SEZIONE F-F' \_RILIEVO



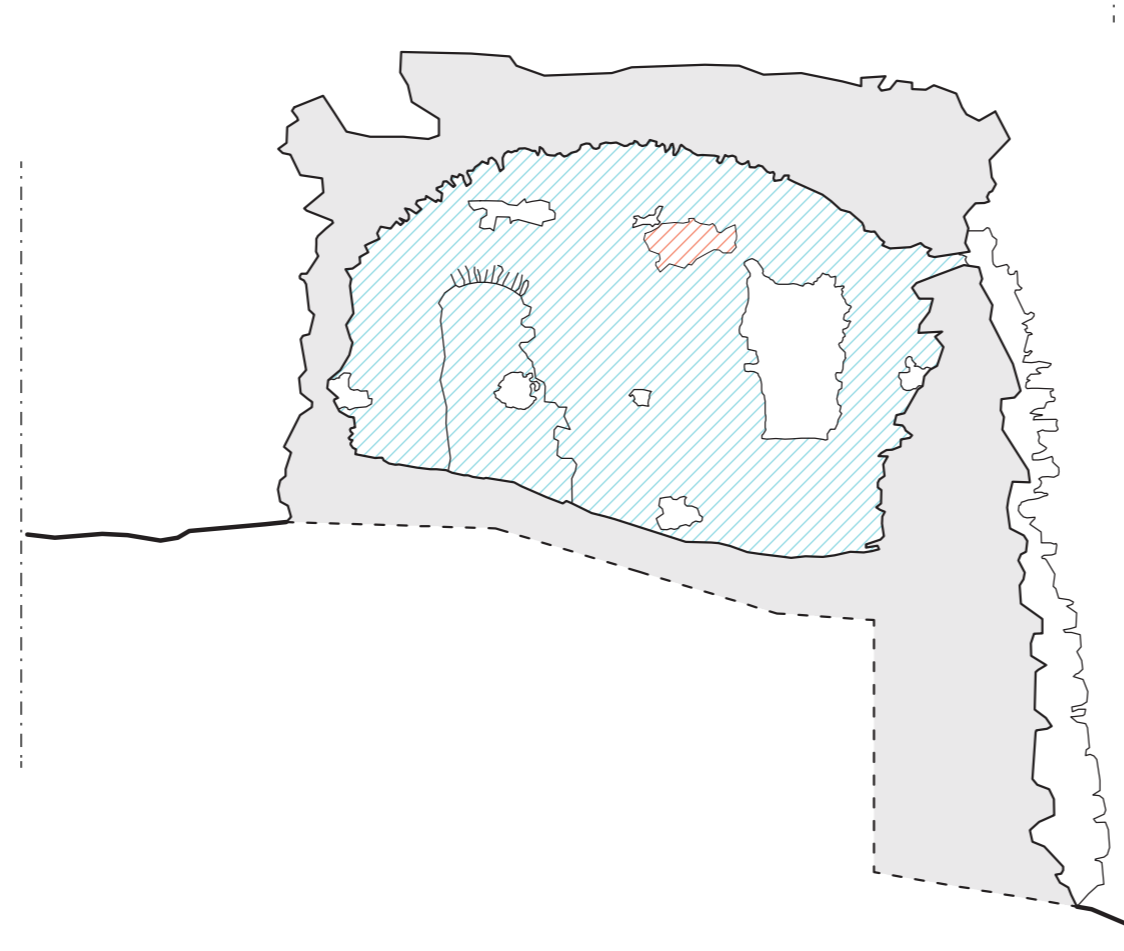
SEZIONE F-F' \_MAPPATURA MATERIALI



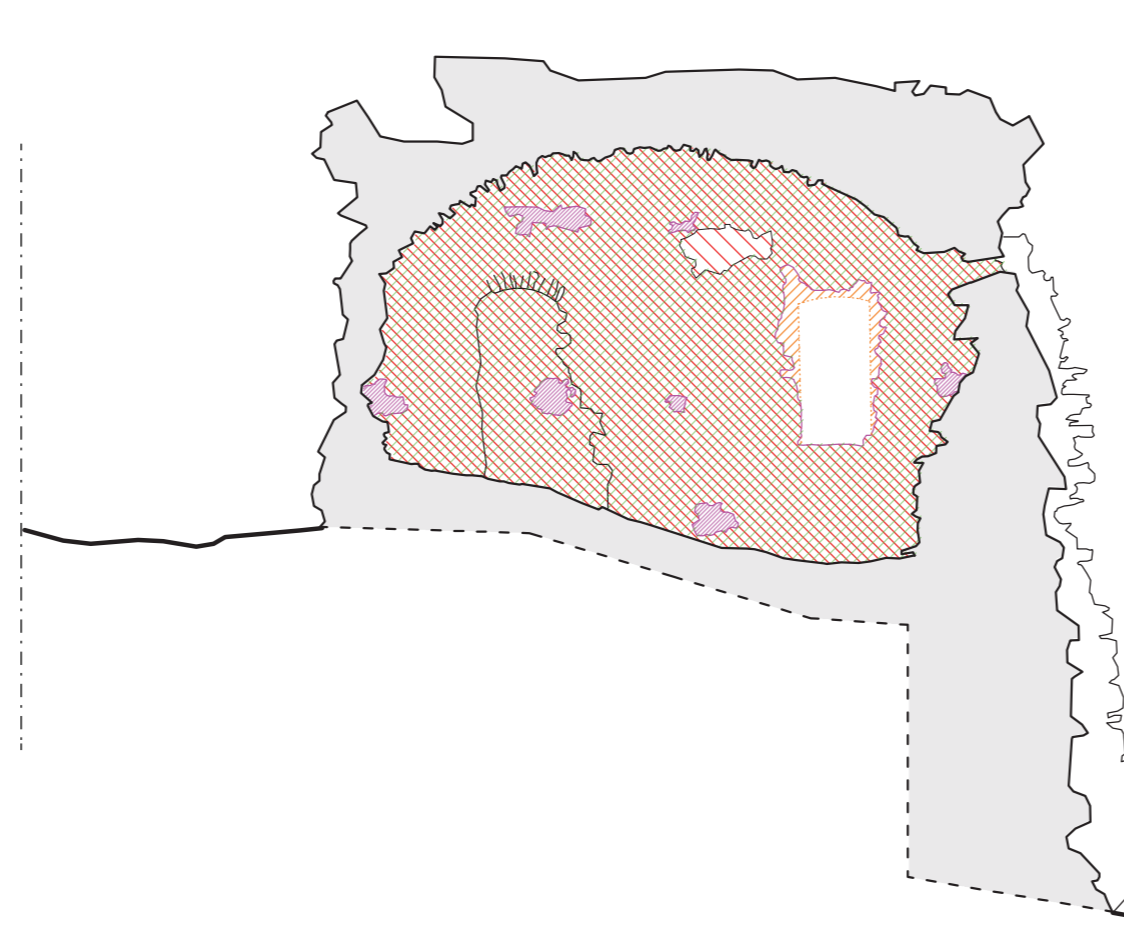
SEZIONE F-F' \_MAPPATURA DEGRADO



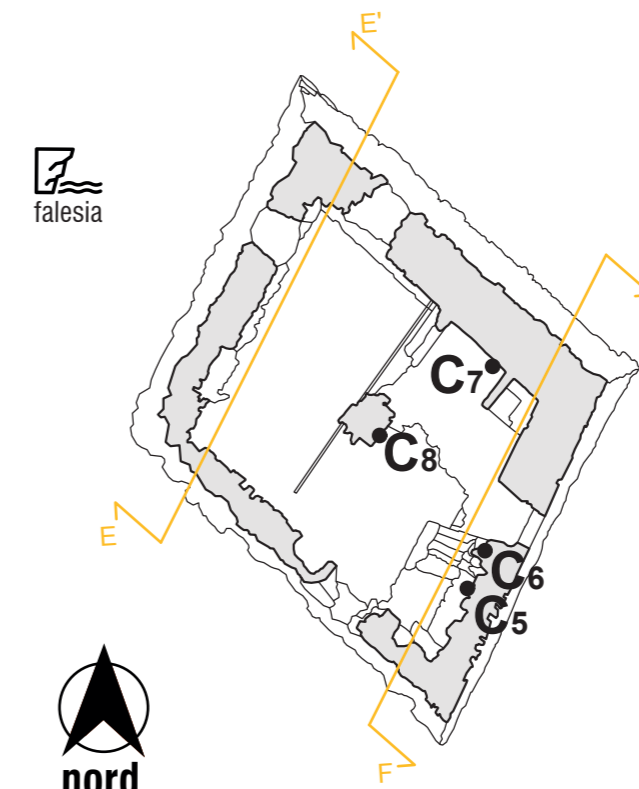
SEZIONE E-E' \_RILIEVO



SEZIONE E-E' \_MAPPATURA MATERIALI



SEZIONE E-E' \_MAPPATURA DEGRADO



KEYMAP\_ scala 1:200

**LEGENDA | MAPPATURA MATERIALI**

I materiali sono classificati per natura e lavorazione: ad esempio, la trachiandesite appare in blocchi per la muratura e in lastre per le mensole delle aperture.

- Trachiandesite\_roccia magmatica locale poco lavorata + malta di allettamento di calce aerea
- Trachiandesite\_roccia magmatica locale lavorata in lastre
- Malta di rivestimento di calce con aggregati e sabbia marina
- Ferro
- C<sub>n</sub>** Punto di prelievo campioni per analisi

**LEGENDA | MAPPATURA DEGRADO (UNI 1182/2006)**

Il degrado è distinto tra perdita, apporto o trasformazione di materia. L'erosione è classificata in tre livelli: superficiale → arenizzazione della malta di rivestimento; accentuata → perdita di pietra e malta di allettamento; profonda → erosione profonda di entrambi i materiali. Le mancanze si suddividono in: tipo 1 → si delimita con certezza il confine; tipo 2 → si ipotizza il confine su una base di analisi costruttive.

- Con perdita di materiale**
- Erosione superficiale\_arenizzazione malta di rivestimento
- Erosione accentuata\_pietra e malta di allettamento
- Erosione profonda\_pietra e malta di allettamento profondo
- Mancanza tipo 1\_perdita di elementi tridimensionali
- Mancanza tipo 2\_ipotesi perdita di elementi tridimensionali
- Distacco
- Lacuna\_perdita della malta di rivestimento diffusa
- Con apporto di materiale**
- Patina biologica
- Vegetazione
- Con trasformazione di materia**
- Corrosione

**LEGENDA | RILIEVO**

- Locali non rilevati
- Delimitazione dell'area rilevata. I disegni derivano dal rilievo effettuato a settembre 2024 con Laser Scanner Leica BLK360.
- \*** Crollo scala d'accesso alla copertura

**C<sub>8</sub>** Punto di prelievo campione con presenza di sali

**PROGETTO DI RESTAURO DI TORRE DELLE BARBICI**  
MAPPATURA DEI MATERIALI E MAPPATURA DEL DEGRADO

scala 1:100

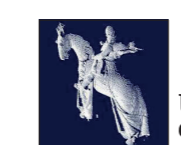
RELATRICI Prof.ssa A. Boato  
Prof.ssa D. Pittaluga

CANDIDATE Dagnino Giovanna  
Pallavicini Martina

CORRELATORI Prof. C. Battini  
Prof.ssa C. Calderini  
Dott. R. Santamaria



Comune di Capraia Isola  
Provincia di Livorno • Regione Toscana



Scuola di Specializzazione in Beni Architettonici e del Paesaggio •  
Dipartimento Architettura e Design • Università di Genova • A.A. 2023/24