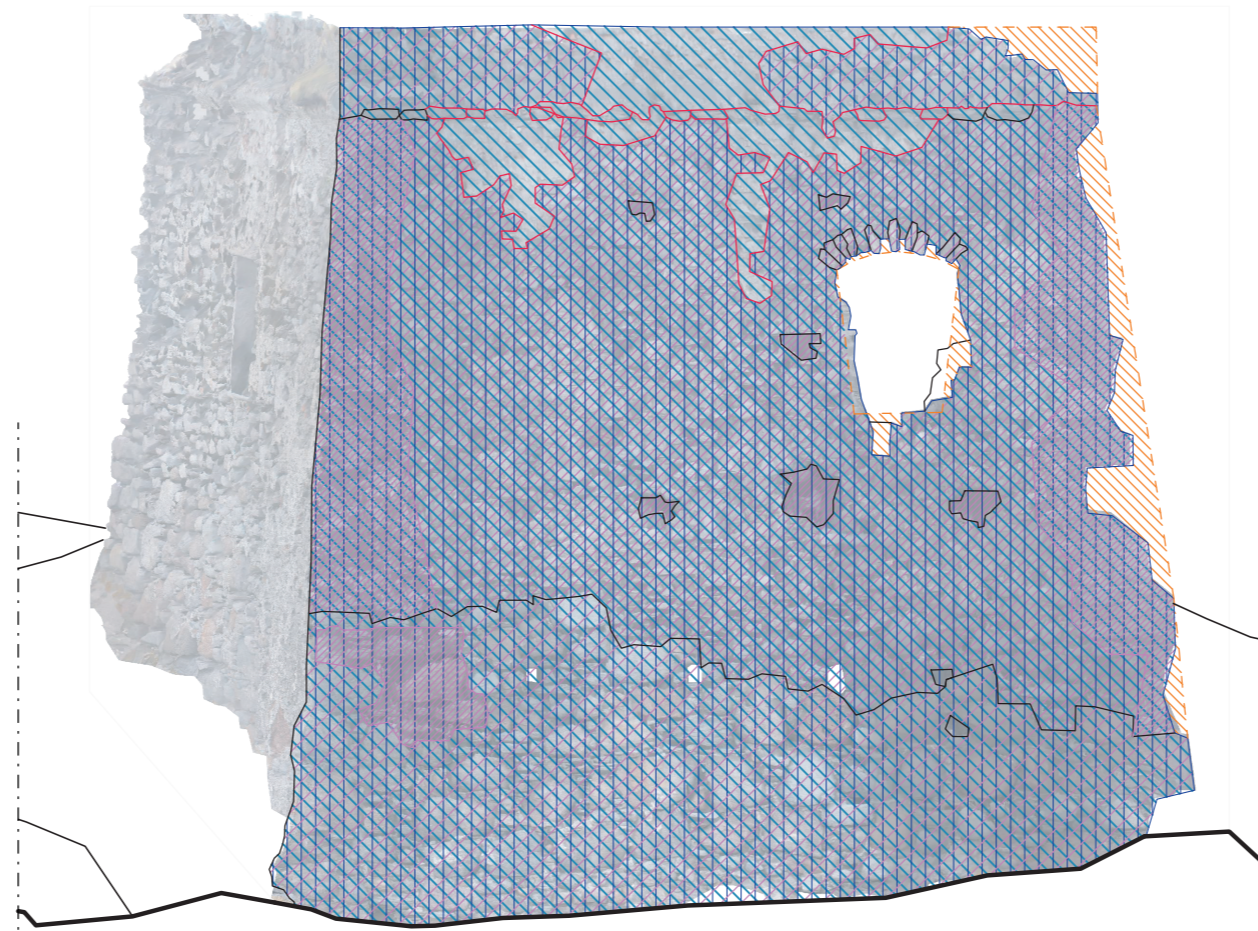


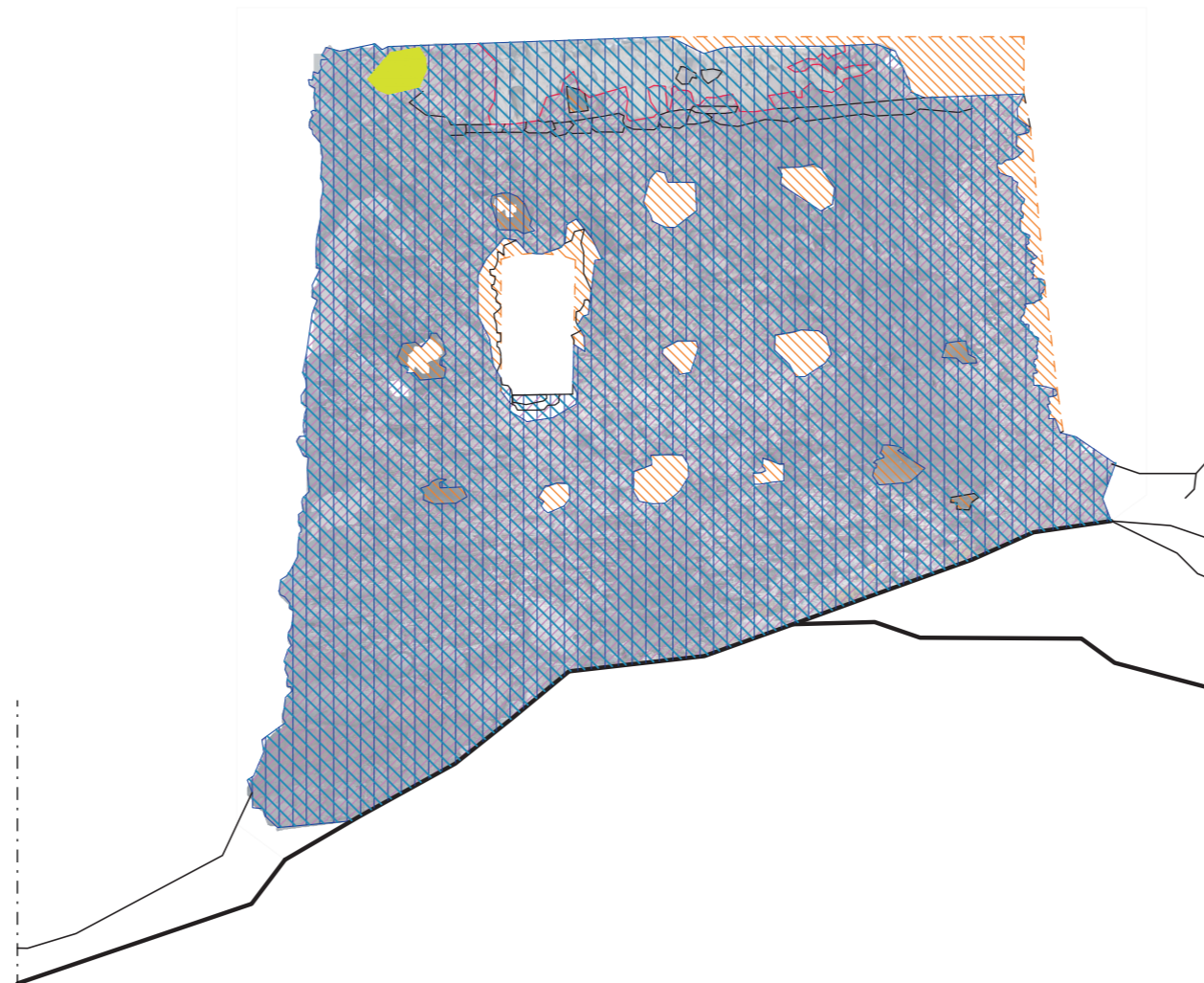
PROSPETTO SUD_INTERVENTI



PROSPETTO NORD_INTERVENTI

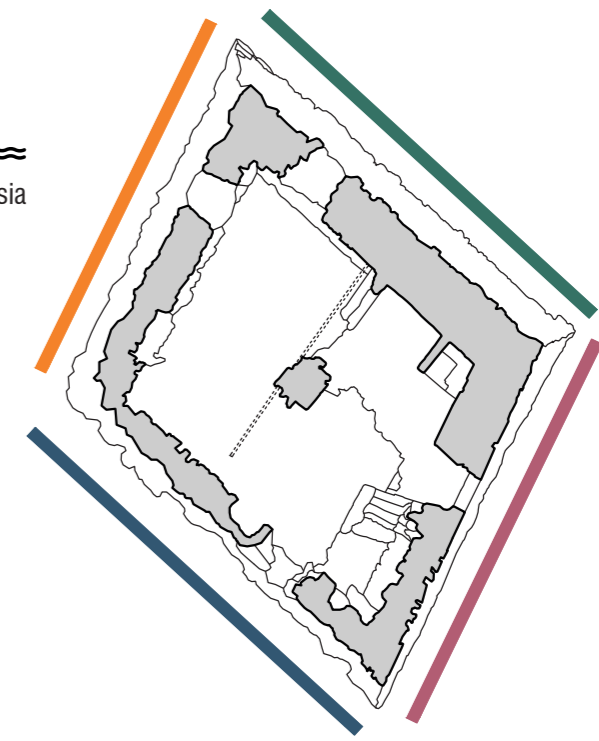


PROSPETTO EST_INTERVENTI



PROSPETTO OVEST_INTERVENTI

falesia



KEYMAP_ scala 1:200

LEGENDA | MAPPATURA INTERVENTI
Interventi preliminari

RMZ_1
Rimozione della vegetazione infestante

RMZ_2
Rimozione elementi pericolanti

Puliture

PLT_1
Spazzolatura locale meccanica a secco

PLT_2
Idropulitura a bassa pressione delle superfici e rimozione meccanica della patina biologica

Consolidamento

CNS_1
Rabboccatura dei giunti con malta a base di pura calce idraulica naturale

CNS_1
Stuccatura delle erosioni poco profonde con malta a base di pura calce idraulica naturale e scaglie di pietra

CNS_1
Rincoccatura delle erosioni molto profonde con malta a base di pura calce idraulica naturale e pietre

CNS_2
Sigillatura dei margini della malta di rivestimento

CNS_3
Applicazione a pennello di silicato di etile o nanoparticelle

Protettivi

PRT_1
Trattamenti di passivazione dei metalli tramite inibitori di corrosione

Integrazioni

INT_1
Integrazione muraria [cfr. capitolo Relazione di Progetto, paragrafo Integrazioni]

PROGETTO DI RESTAURO DI TORRE DELLE BARBICI
MAPPATURA DEGLI INTERVENTI

scala 1:100

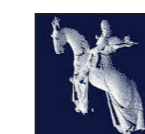
RELATRICI Prof.ssa A. Boato
Prof.ssa D. Pittaluga

CANDIDATE Dagnino Giovanna
Pallavicini Martina

CORRELATORI Prof. C. Battini
Prof.ssa C. Calderini
Dott. R. Santamaria



Comune di Capraia Isola
Provincia di Livorno • Regione Toscana



Scuola di Specializzazione in Beni Architettonici e del Paesaggio •
Dipartimento Architettura e Design • Università di Genova • A.A. 2023/24

** Tutti gli interventi sono da valutare e definire in fase di cantiere