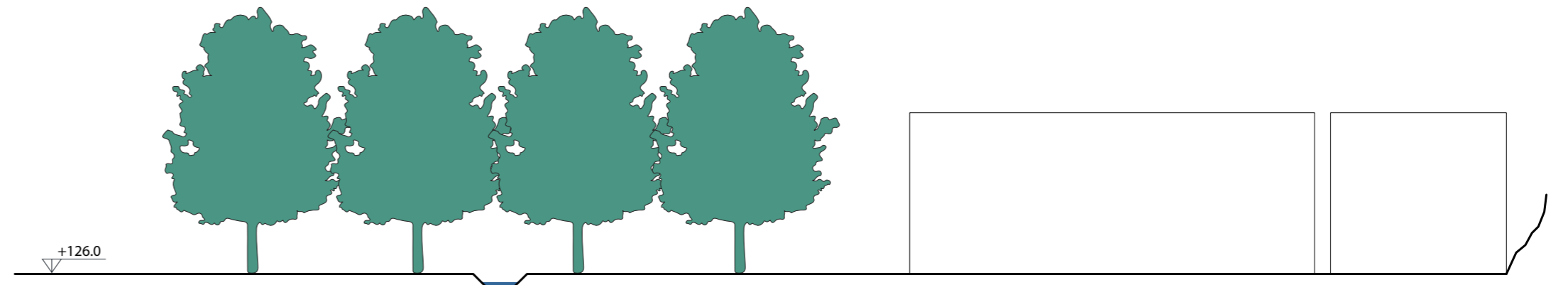


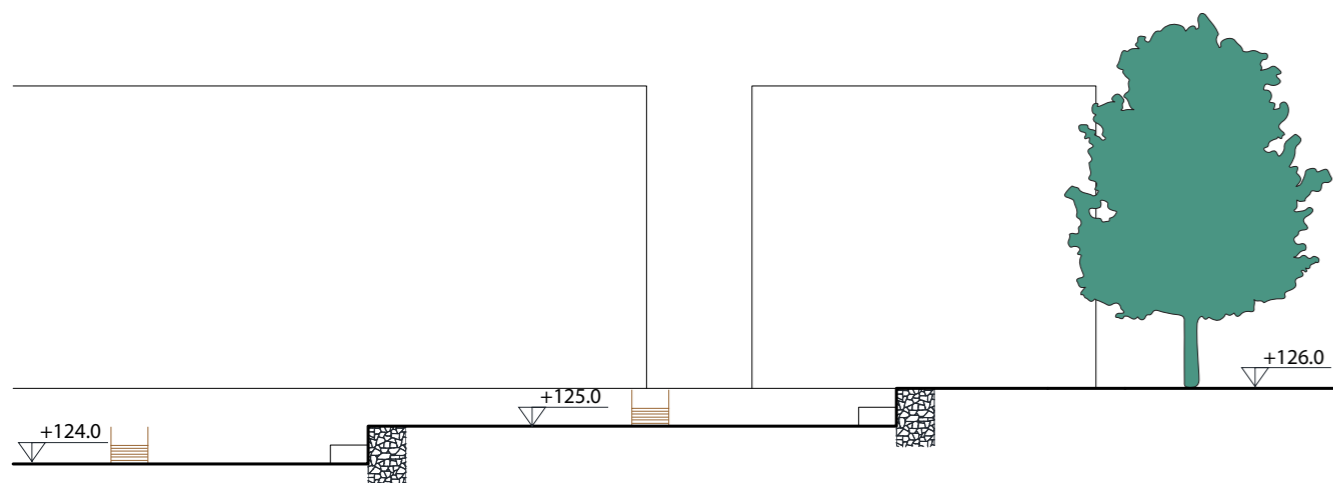
Sezione C-C''

Scala 1:200



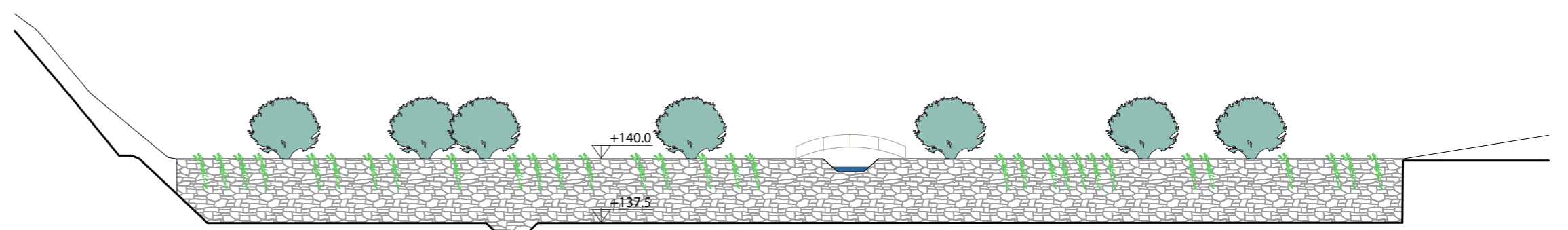
Sezione A-A'

Scala 1:200



Sezione D-D'

Scala 1:200



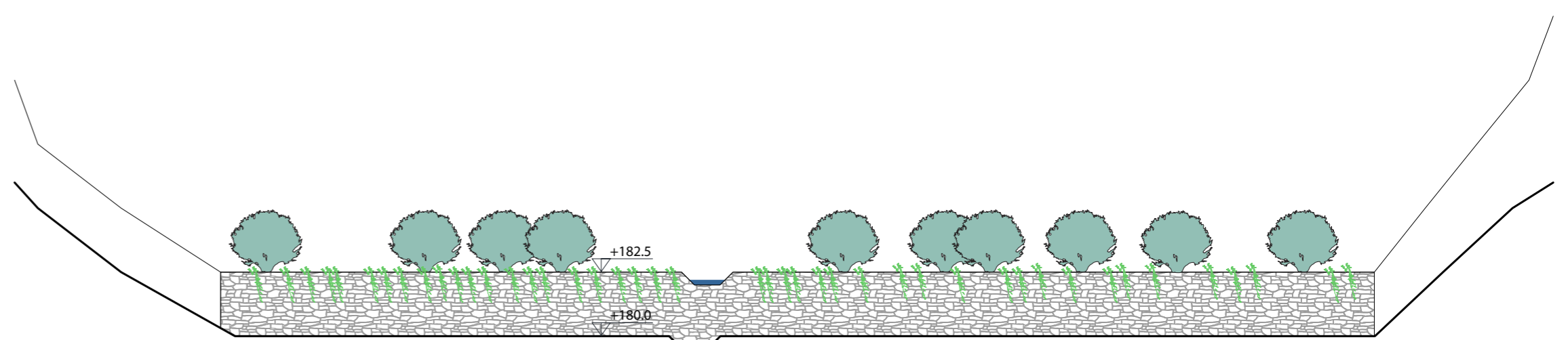
Sezione B-B'

Scala 1:200



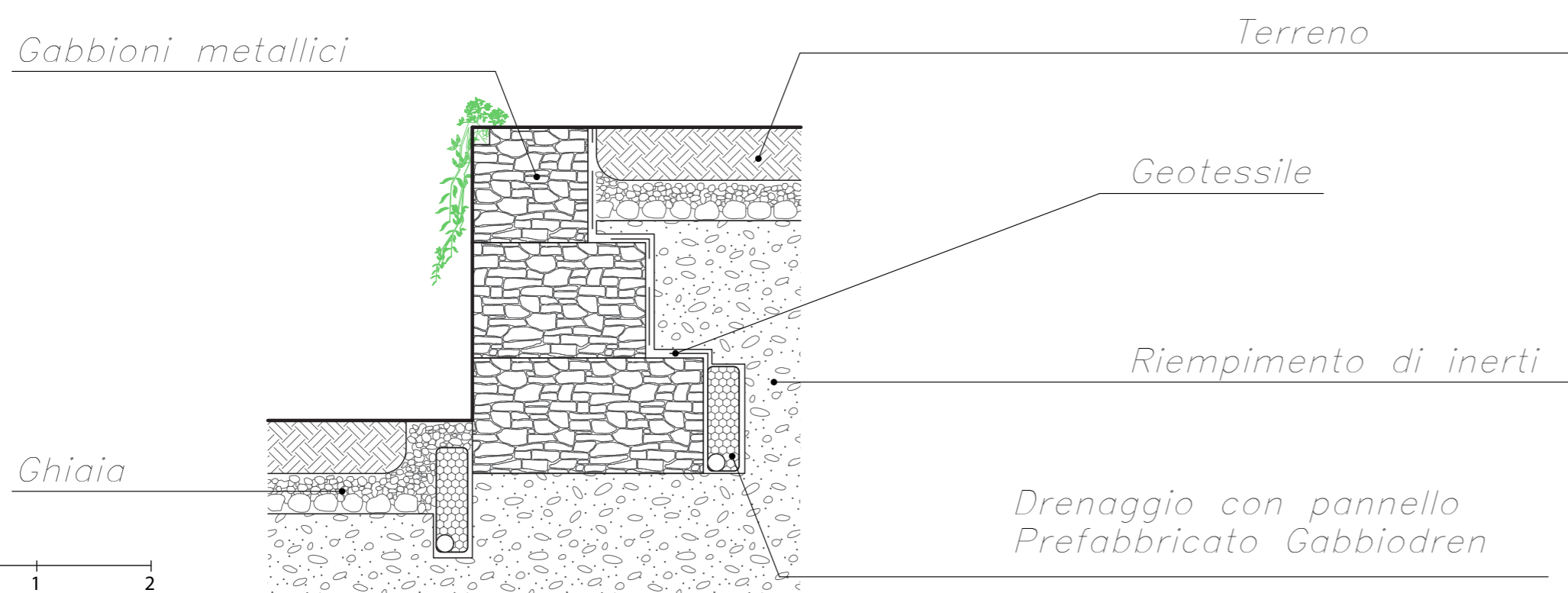
Sezione E-E''

Scala 1:200



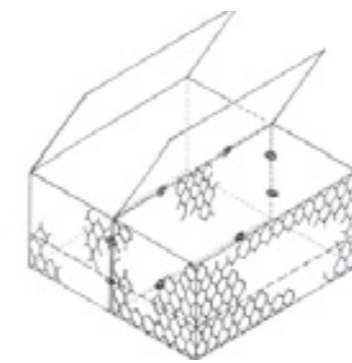
Dettaglio tecnico

MURO A GRADONI INTERNI

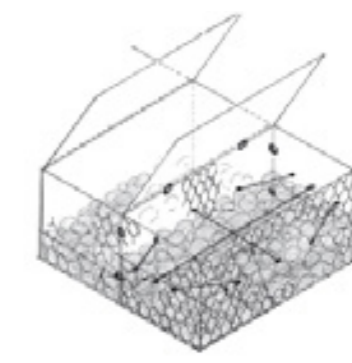


La tecnica utilizzata per la progettazione dei terrazzamenti è la gabbionata in rete metallica zincata rinverditata. I vantaggi portati dall'utilizzo di questa tecnica sono il rapido consolidamento, la veloce realizzazione, la facilità di ripascimento del materiale, elasticità strutturale, ricreazione di habitat naturali, buon inserimento paesaggistico ambientale.

FASE 1: Predisposizione della sede di posa, ad una quota inferiore rispetto al piano campagna (p.c.) pari a non meno di 1/2 circa dell'altezza degli elementi (gabbioni), mediante scavo e preparazione del piano di appoggio della base della struttura che deve presentare andamento piano con lunghezza e larghezza di poco superiori a quelle della struttura.



FASE 2: Posa e fissaggio di un primo ordine di elementi (gabbioni), generalmente alla quota progettuale più bassa. Seguito successivamente con la legatura degli altri gabbioni mediante fili di ferro.



FASE 3: Riempimento del primo ordine di elementi con materiale inerte litoido costituito da pietrame. Tale operazione viene effettuata mediante l'utilizzo del mezzo meccanico e completata manualmente. Una volta riempito il gabbione si chiude singolarmente mediante legature lungo i lati dei coperchi.

Arete di sosta, orti e edifici riqualificati

