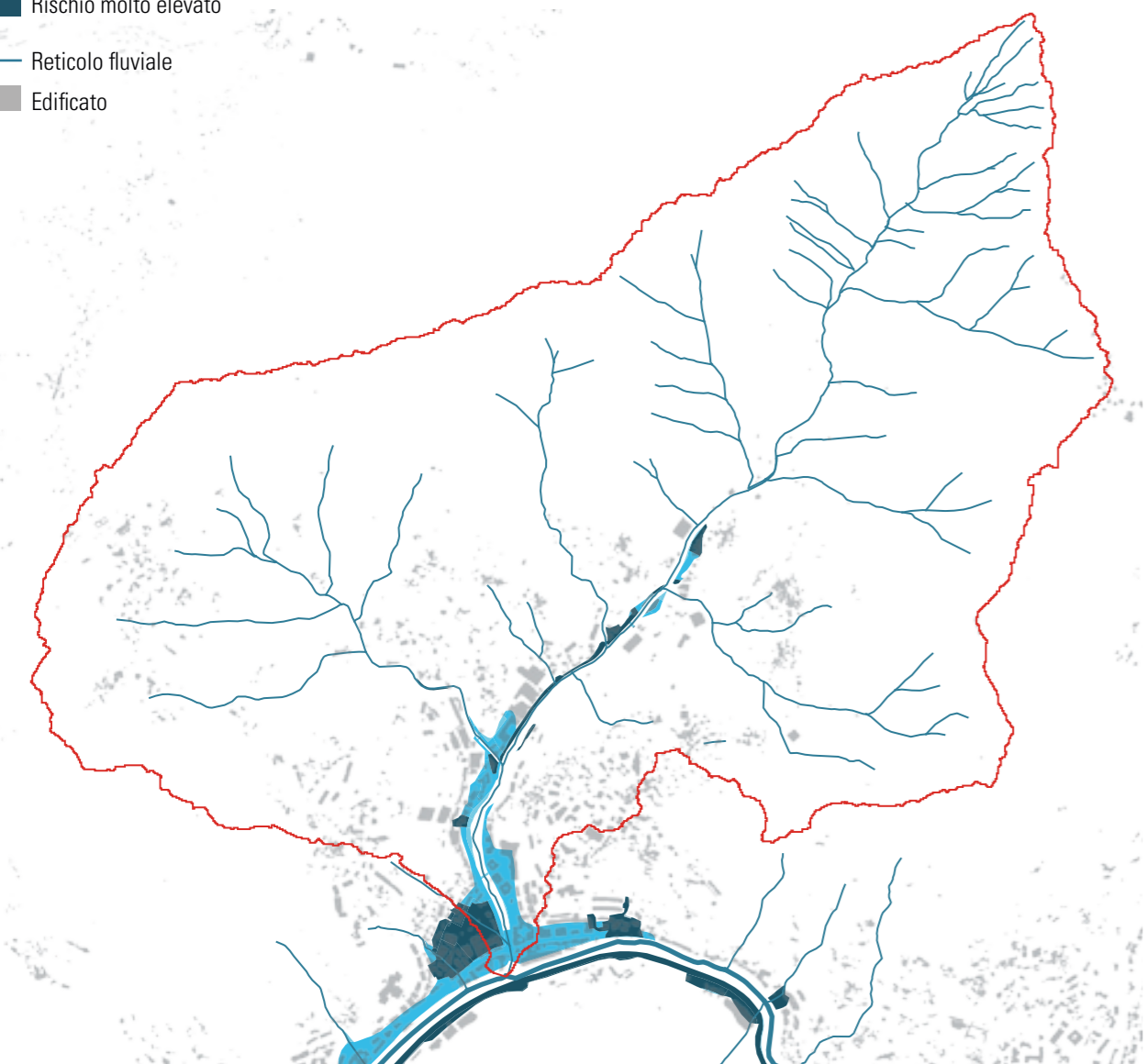


**ASSETTO IDROGEOLOGICO**

Fonte: Piani di bacino stralcio per l'assetto idrogeologico - Torrente Bisagno  
Scala 1: 25 000

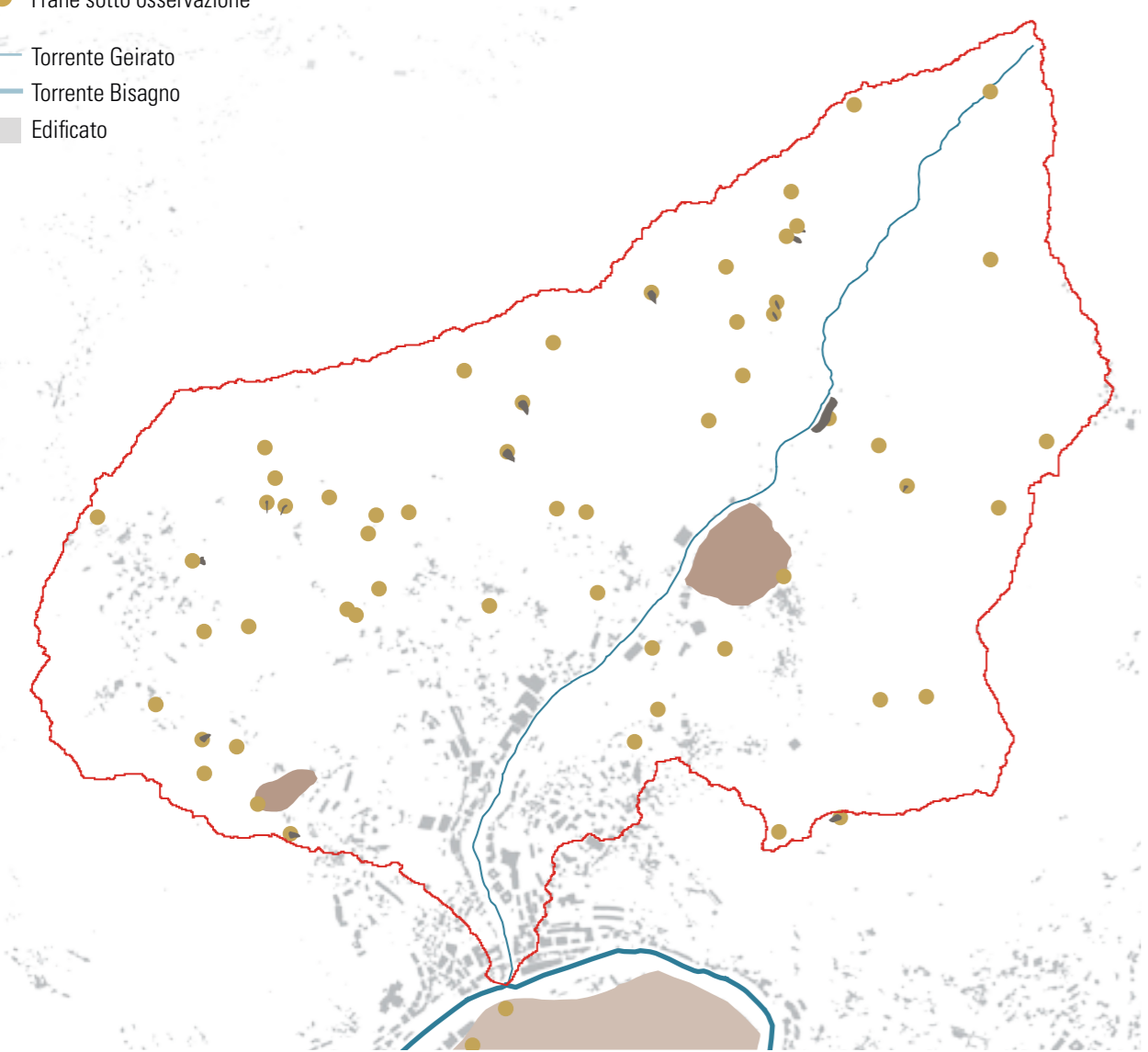
**Rischio alluvionale**

- Rischio moderato o nullo
- Rischio medio
- Rischio elevato
- Rischio molto elevato
- Reticolo fluviale
- Edificato



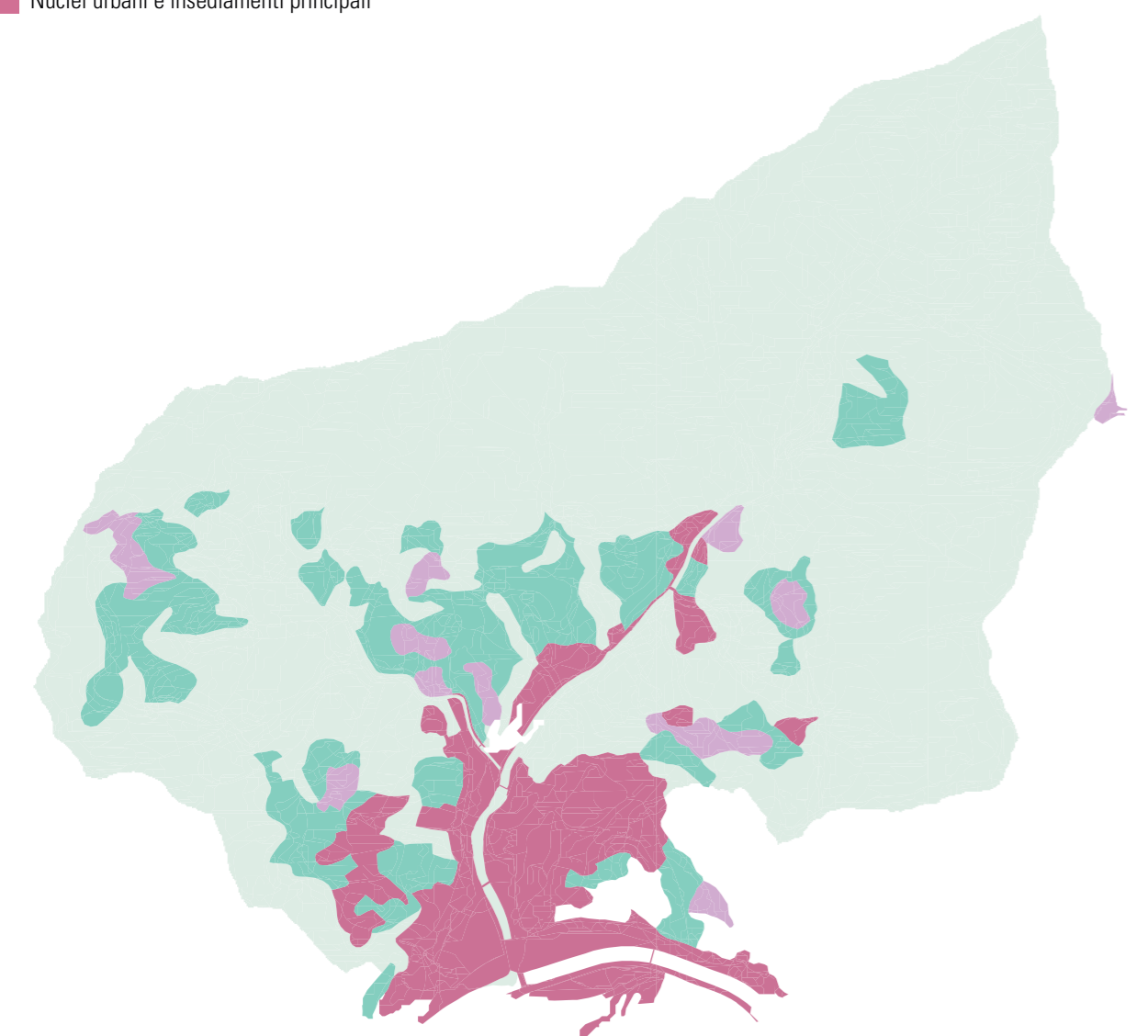
**Fenomeni franosi**

- Deformazione gravitativa profonde di versante
- Frane attive
- Aree soggette a crolli con frane superficiali diffuse
- Frane sotto osservazione
- Torrente Geirato
- Torrente Bisagno
- Edificato



**Elementi a rischio**

- Aree disabitate o improduttive
- Edifici isolati e zone agricole
- Nuclei urbani e insediamenti minori
- Nuclei urbani e insediamenti principali



**INTENZIONI PROGETTUALI**

**Messa in sicurezza della Paleofrana**

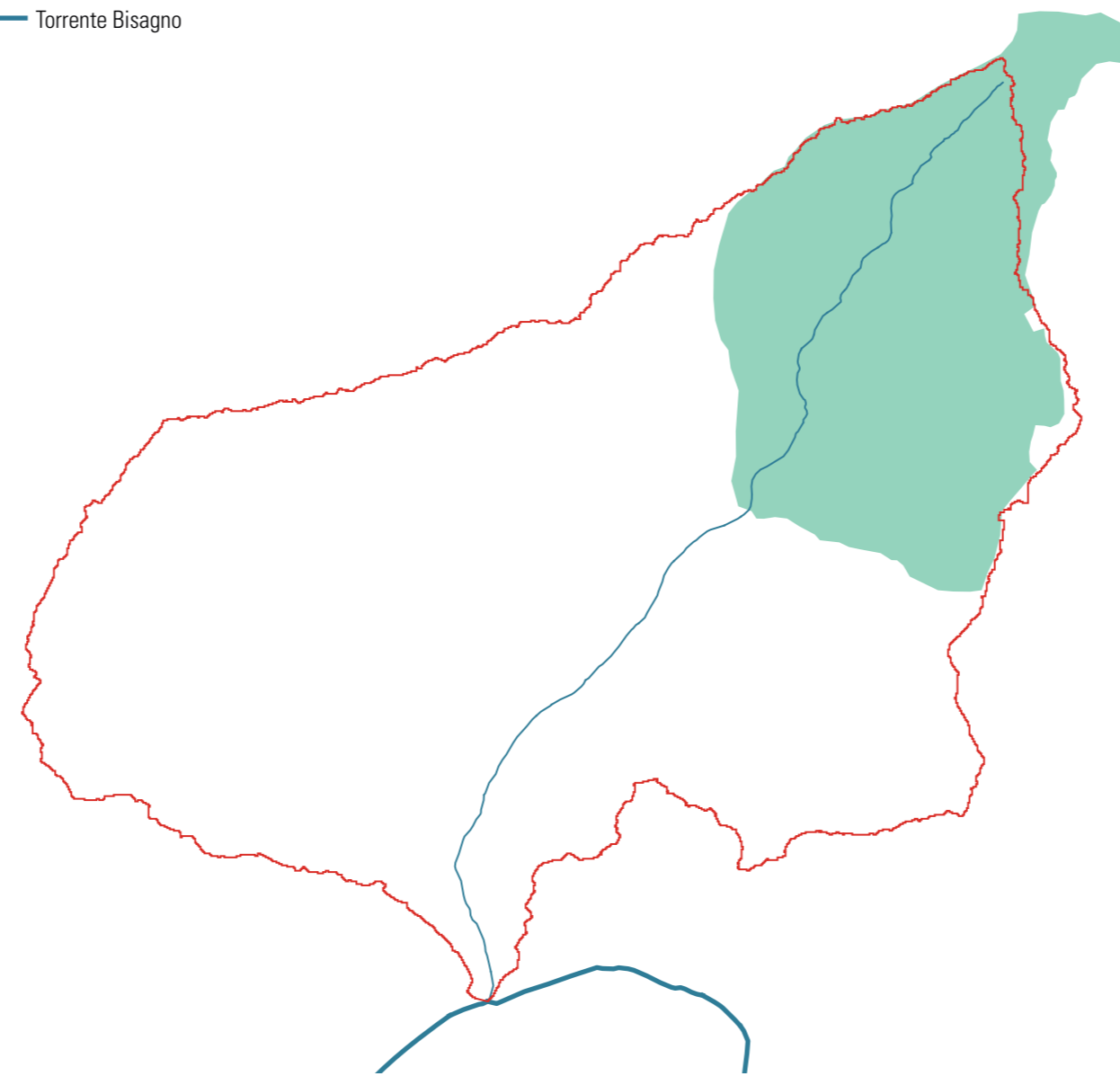


**ASSETTO AMBIENTALE**

Fonte: Rete Ecologica; Tipi Forestali della Regione Liguria, 2013  
Scala 1: 25 000

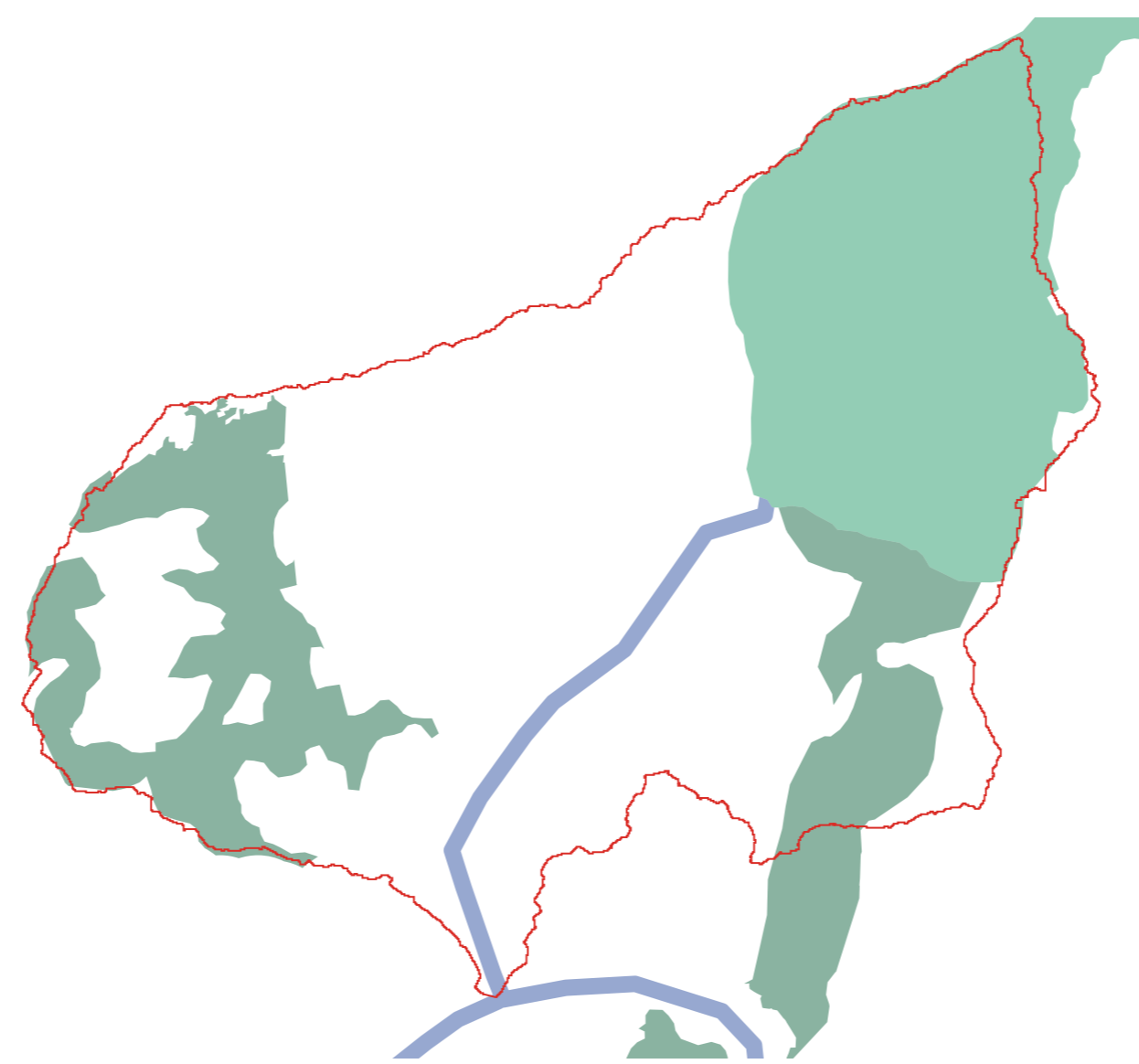
**SIC**

- SIC IT1331721 "Val Noci - Torrente Geirato - Alpesisa"
- Torrente Geirato
- Torrente Bisagno



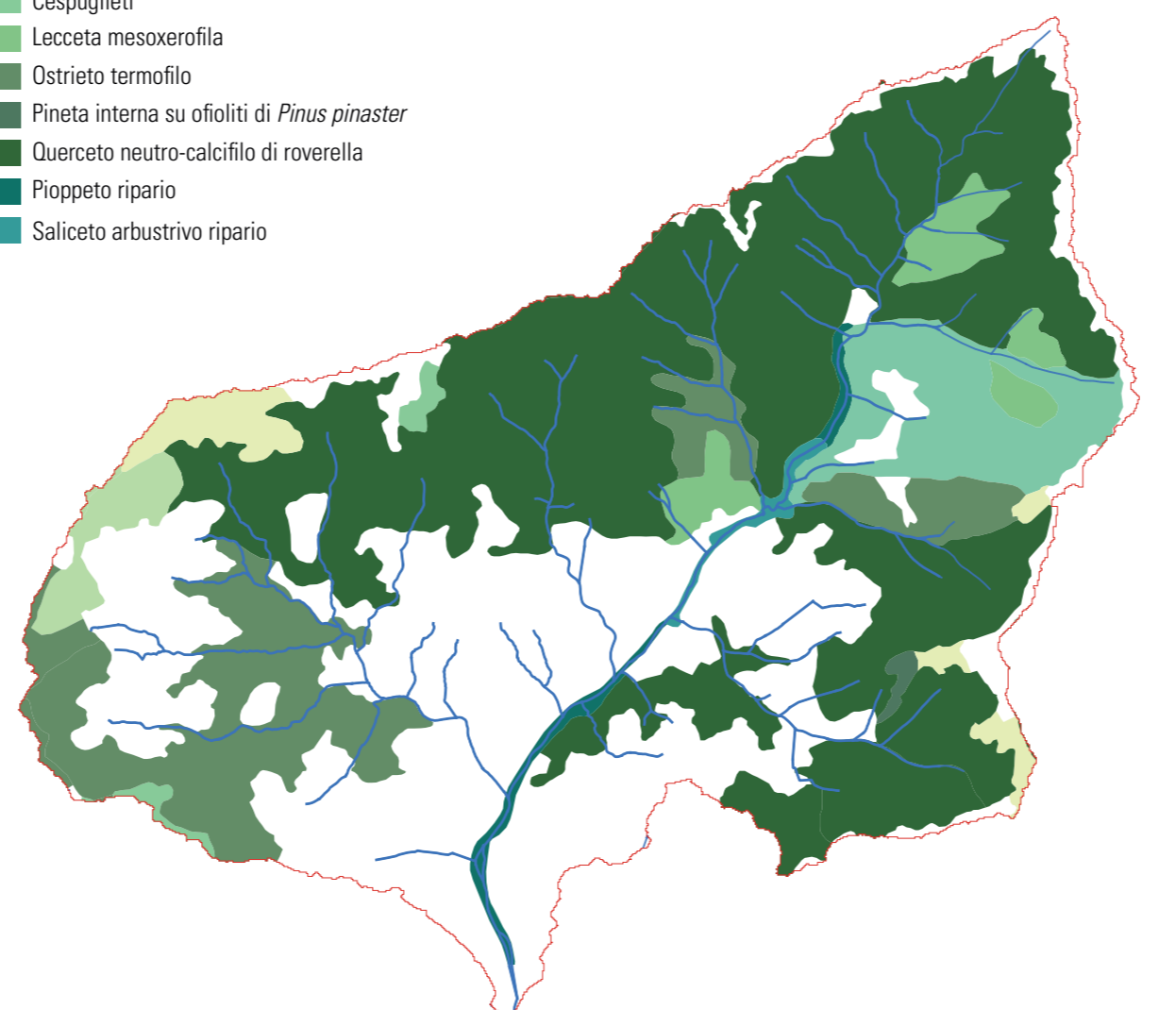
**Rete ecologica**

- Siti areali di Area Nucleo (Core Area)
- Corridoi ecologici per specie di ambienti boschivi
- Corridoi ecologici per specie di ambienti acquatici



**Tipi forestali 2013**

- Arbusteto di *Spartium junceum*
- Boscaglie d'invasione
- Castagno termofilo
- Cespuglieti
- Lecceta mesoxerofila
- Ostrieto termofilo
- Pineta interna su ofoliti di *Pinus pinaster*
- Querceto neutro-calcifilo di roverella
- Pioppeto ripario
- Saliceto arbustivo ripario

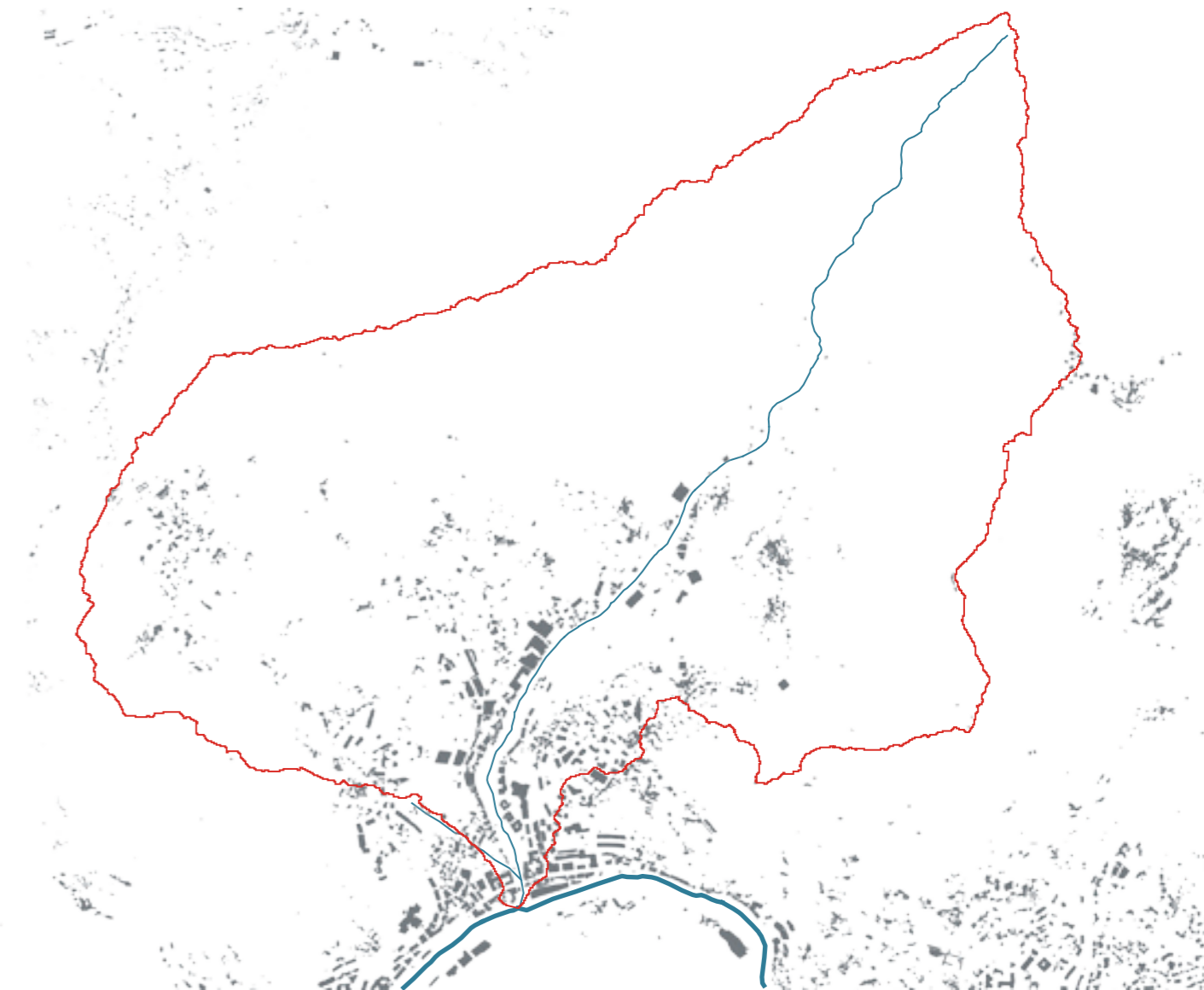


**ASSETTO INSEDIATIVO**

Fonte: Carte Tecnica Regione Liguria; Rete Escursionistica Liguria  
Scala 1: 25 000

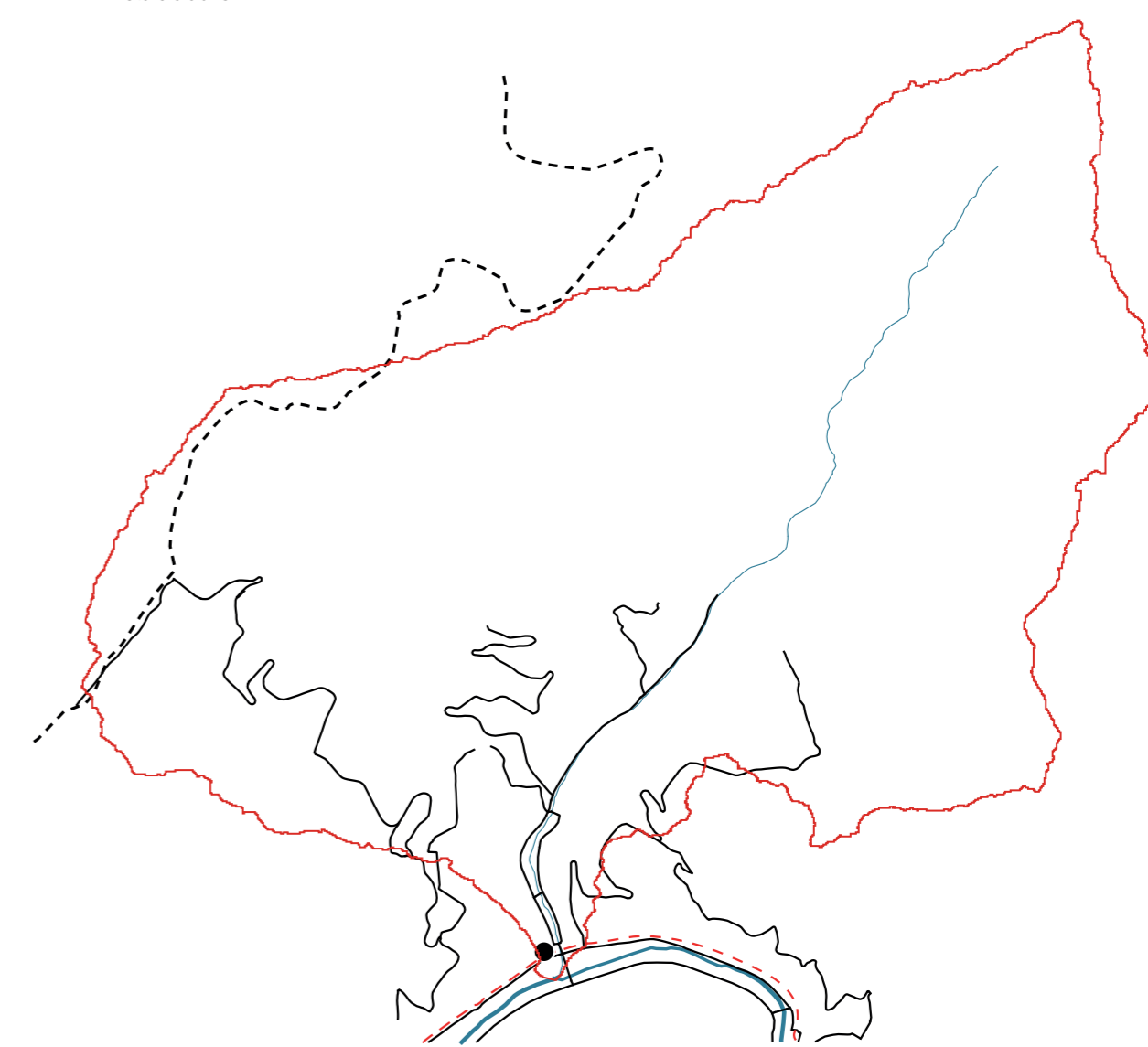
**Insedimenti**

- Torrente Geirato
- Edifici



**Viabilità**

- Torrente Geirato
- Strade principali
- Ferrovia
- Pista ciclabile



**Sentieristica**

- Torrente Geirato
- Alta Via dei Monti Liguri
- Rete Escursionistica Ligure
- Sentiero Liguria
- Acquedotto Storico
- Punti panoramici



**Aumento della fruibilità**

