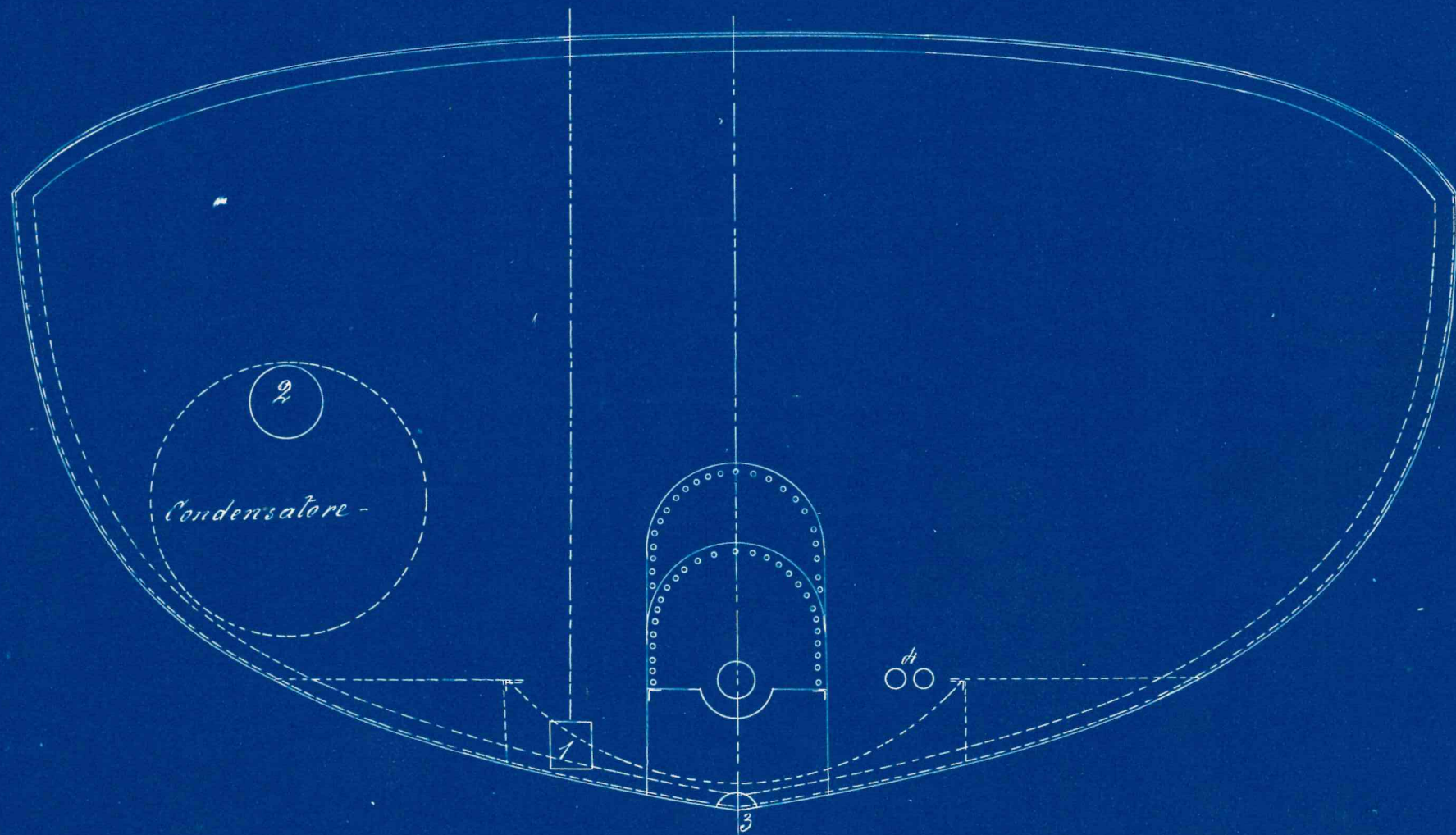


Paratia stagna Ord N° 53 Poppiera del locale delle macchine.
-Vista da prora-



1 - Baracinesca d'esaurimento sentina.

2 - Mandata della circolazione.

3 - Foro per l'esaurimento dello spazio sottostante alla nicchia del cuscinetto di spinta.

4 - Passaggi per tubi di vapore degli ejettori che trovansi a poppavia di questa paratia.