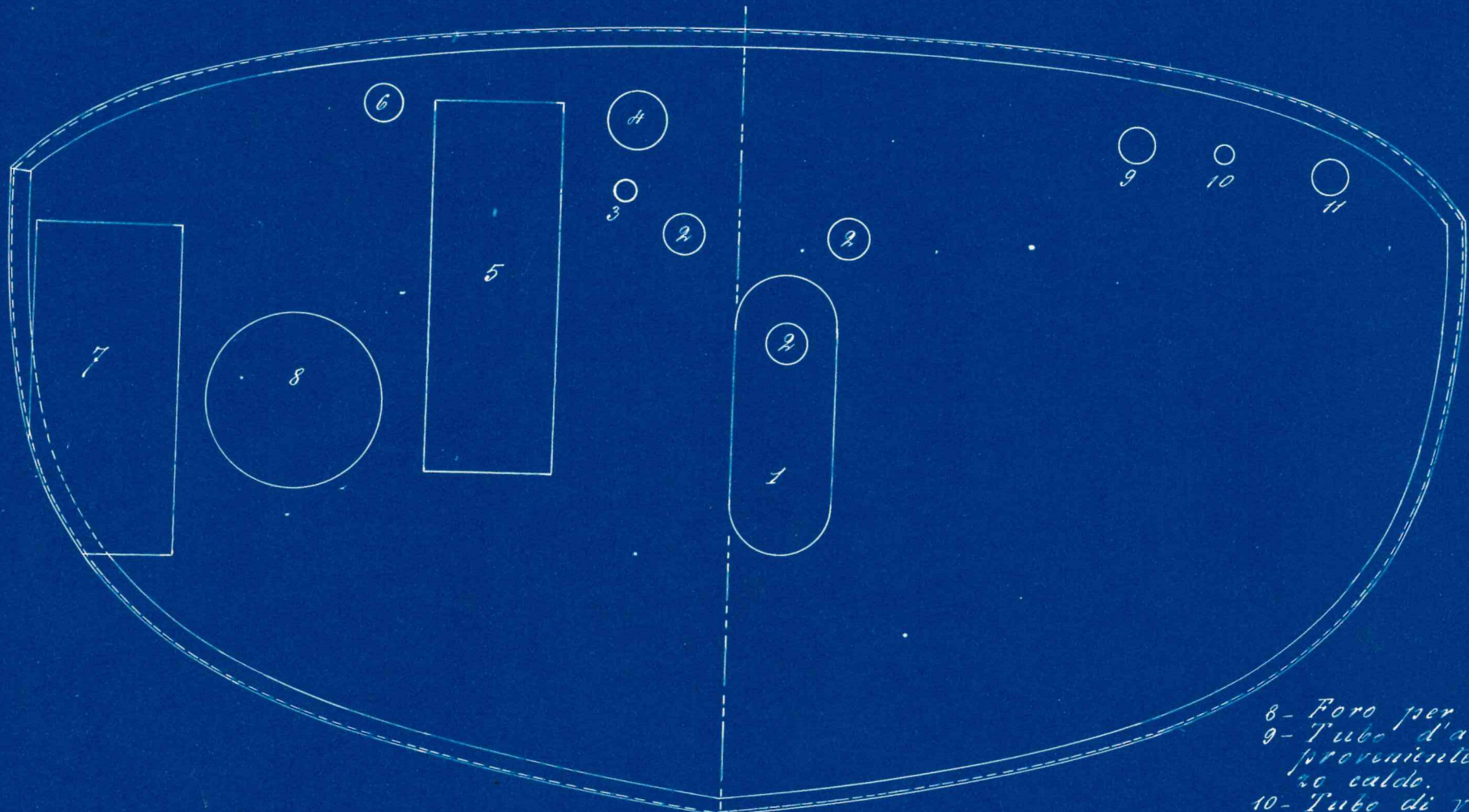


Paratia stagna Ord. N° 45 che divide la macchina dalla caldaia

Vista da poppa



- 1 - Porta di comunicazione fra la Macchina e la Caldaia.  
 2 - Portellini  
 3 - Tubo ausiliario di vapore per Macchinetta Ventilatore e Pompa a vapore  
 4 - " " principale di vapore.  
 5 - Separatore  
 6 - Tubo d'alimento della Pompa a vapore.  
 7 - Recipiente per olio

- 8 - Foro per ventilatore  
 9 - Tubo d'alimento proveniente dal por-  
 zo caldo.  
 10 - Tubo di vapore per  
 gli eiettori.  
 11 - Scarico di vapore  
 proveniente dalla  
 pompa per comprimere  
 aria