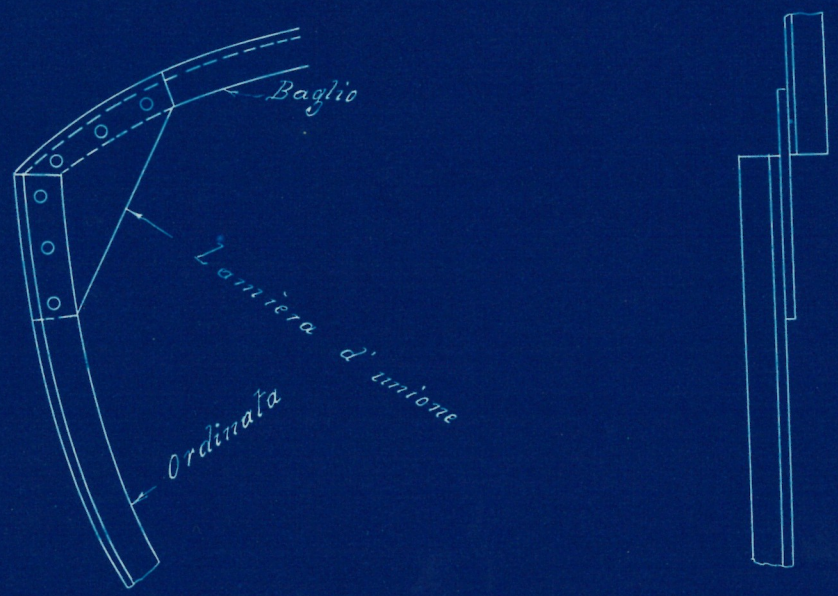
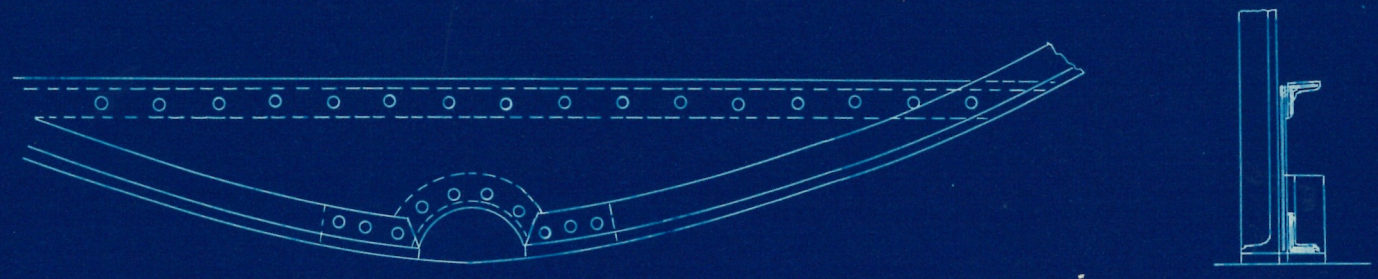


# Di alcune particolarità costruttive degne di nota che si riscontrano a bordo delle Corbediniere Schichaii

Bagli ed ordinate Costano entrambi di un semplice ferro d'angolo e sono simili fra loro nel modo indicato dalla seguente figura.



Nella regione chigliare le ordinate sono in generale provvedute di un foro pel passaggio dell'acqua di sentina. A tal uopo esse sono iri formate nel modo indicato qui sotto.



Fanno naturalmente eccezione le ordinate corrispondenti alle paratie stagne. All'ordinata N.º 2 di prora, cui corrisponde la bocca dei tubi di lancio