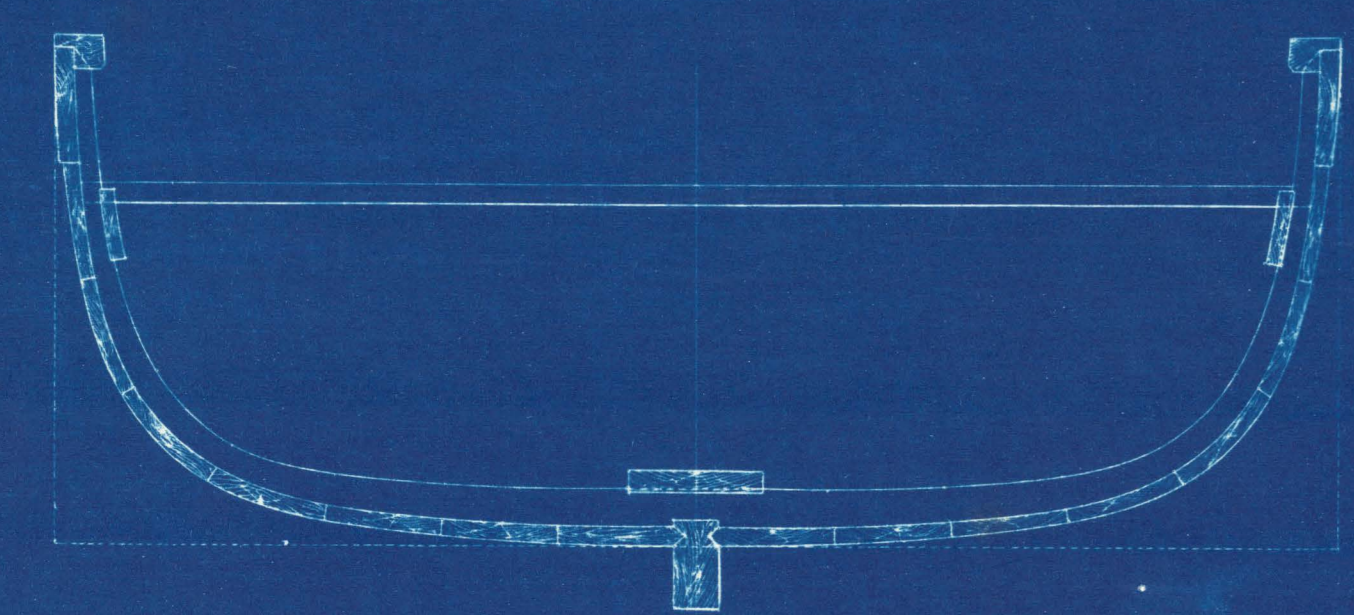
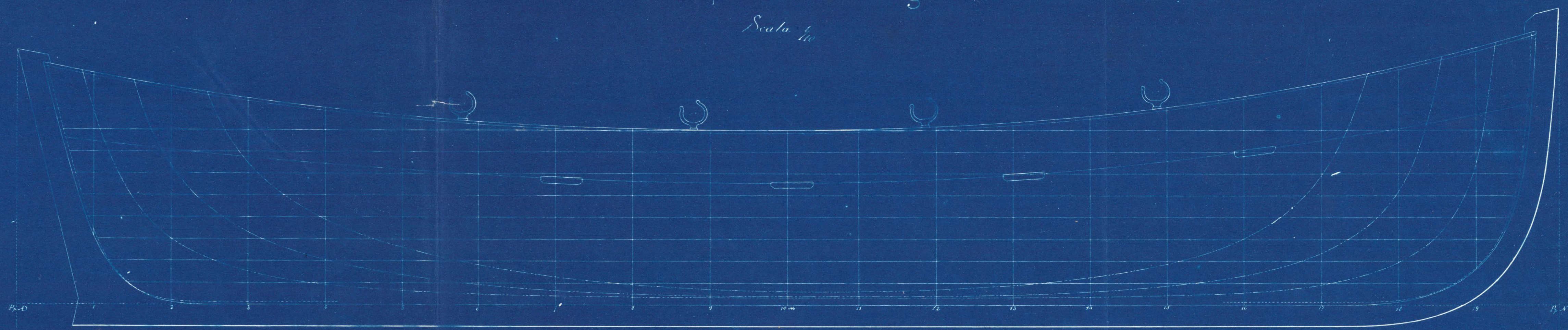
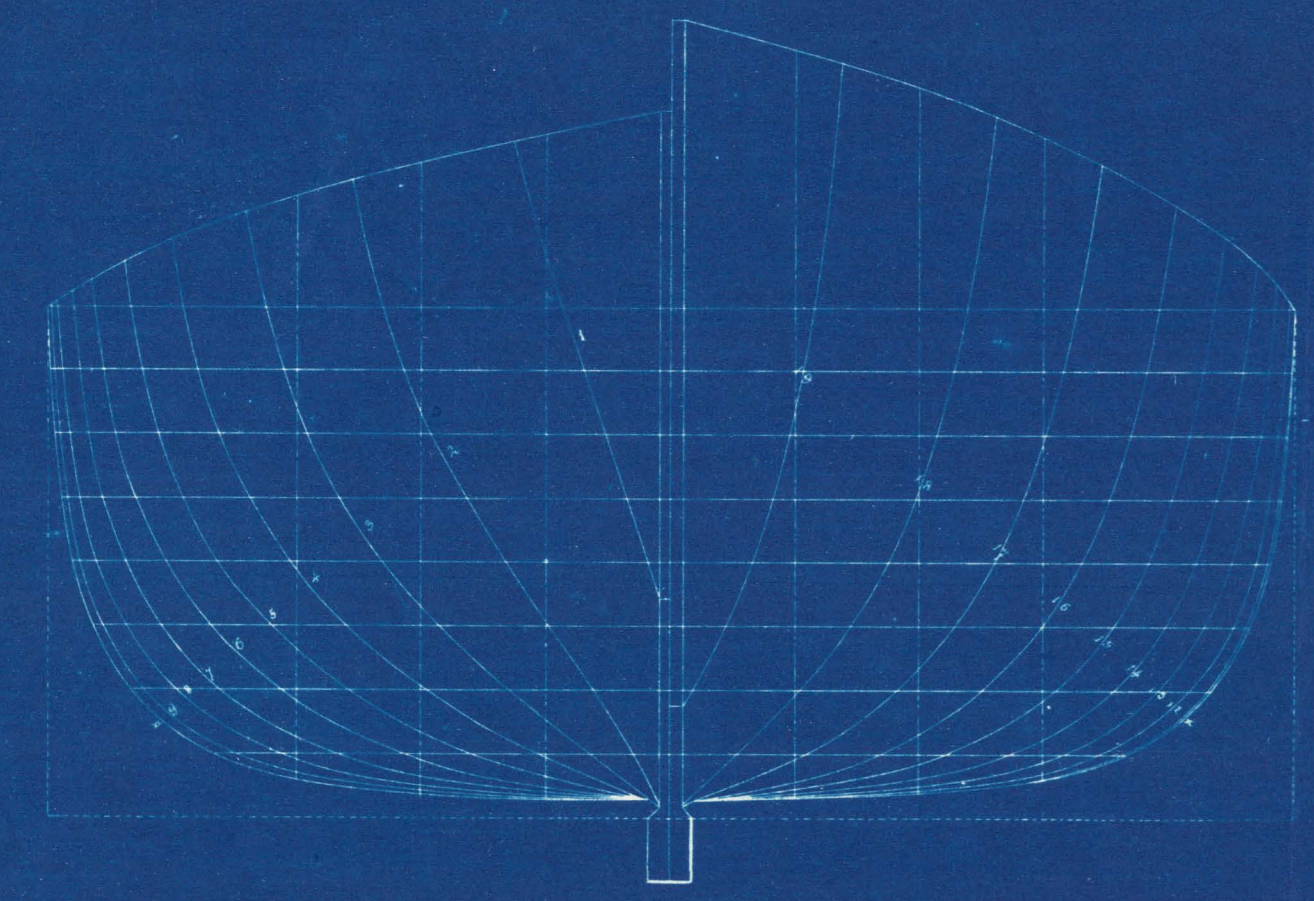


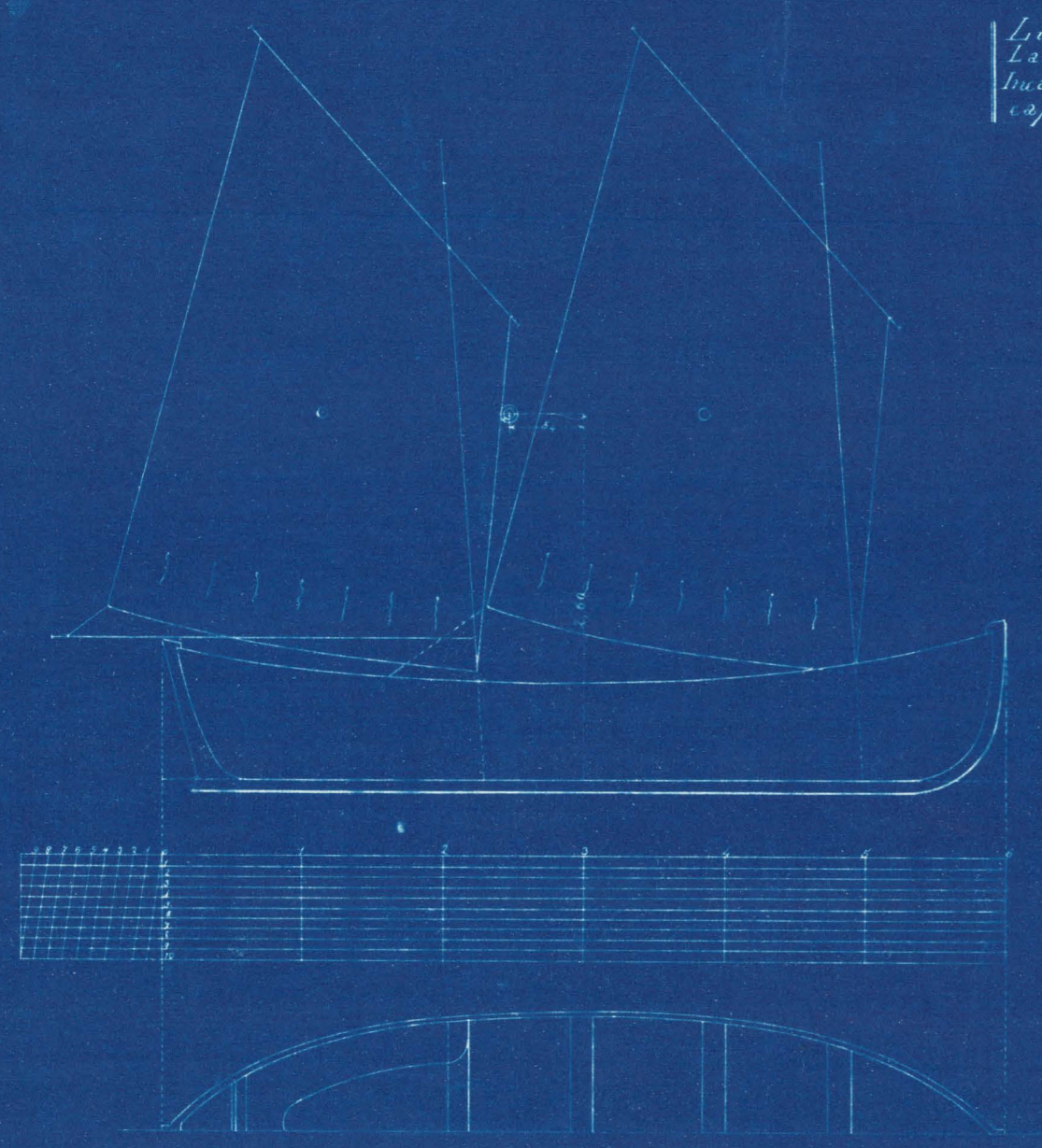
Lancia (gozzo) della lunghezza di metri 6
Per il R. trasporto "Washington"

Scala 1/100



Dimensioni principali

Lunghezza totale fuori dell'	600
Larghezza massima fuori copre	177
Basato dalla linea di test' al punto superiore del capo di larva al mezzo	600



Aree del pont' in coperta alle estremita'	indagare
Superficie totale in coperta	16.00
Rapporto della superficie di velatura all'area cubilato	1.00
Altezza del copre dalla linea di discesa della linea di test'	2.00
Distanza di detta linea dal marso tra le pancia	0.50

Per la costruzione
Il Direttore dell'Officina Navale
G.lli