

Cliché N° 15246

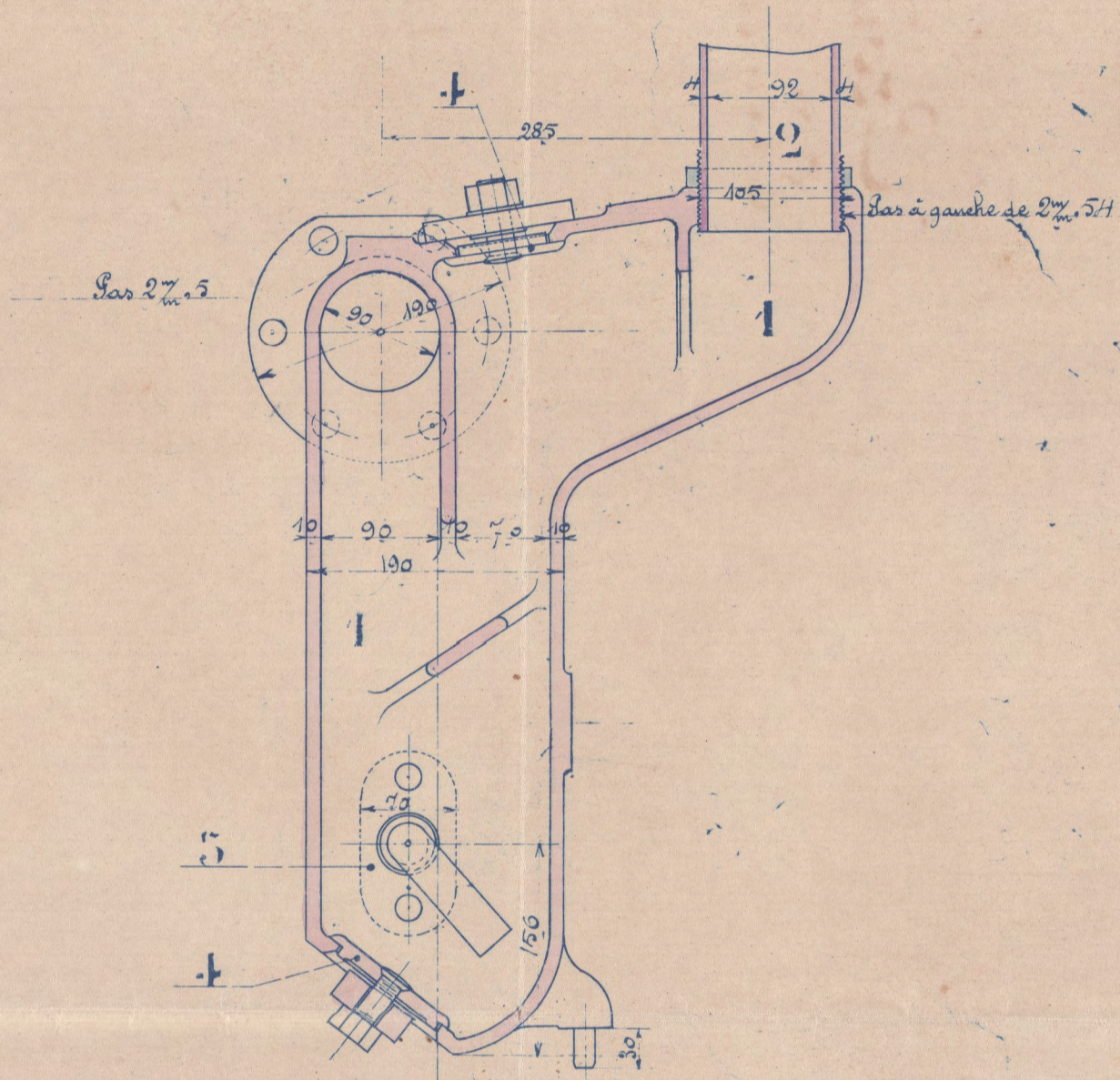
Générateurs Belleville

Déjecteur

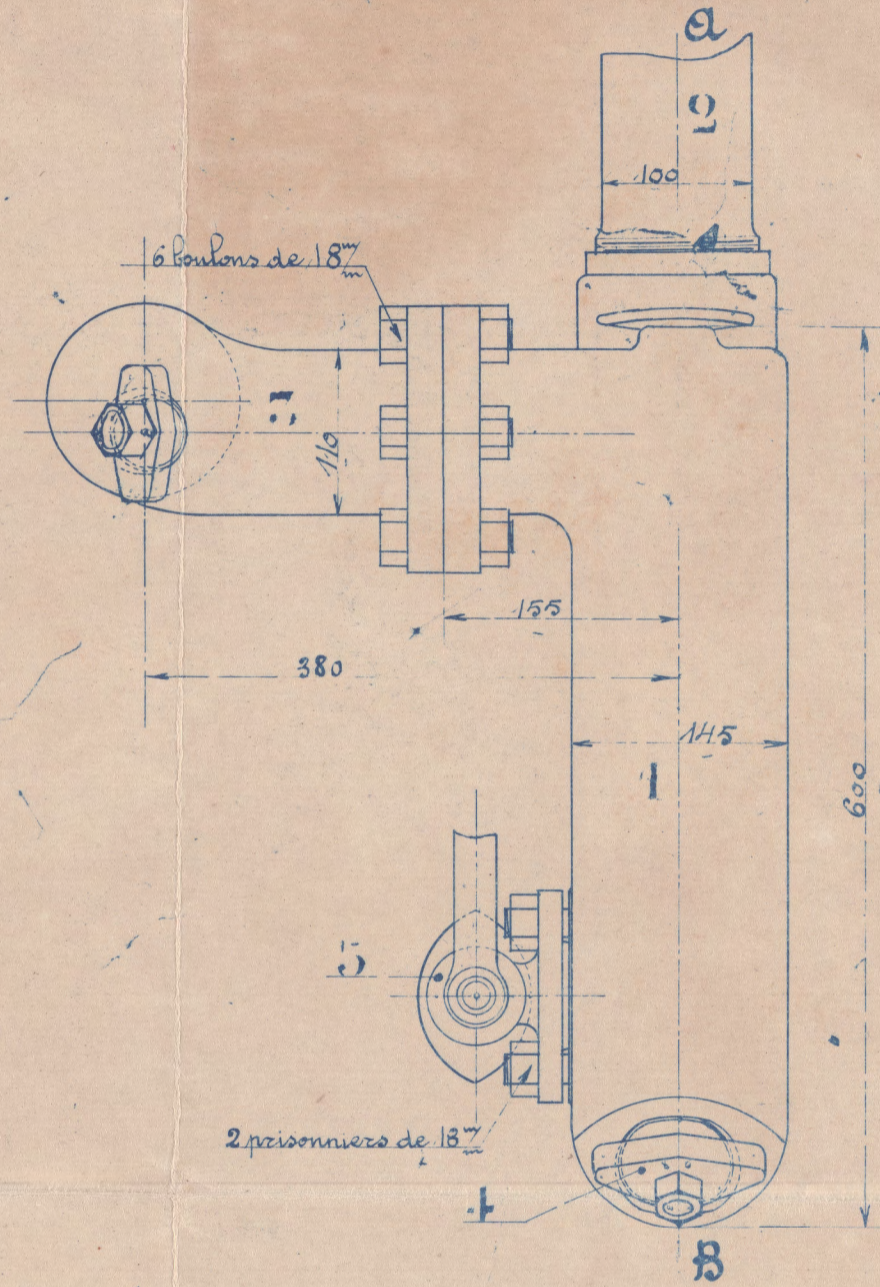
Echelle 1/5^{ème}

"Croiseur Yacése"

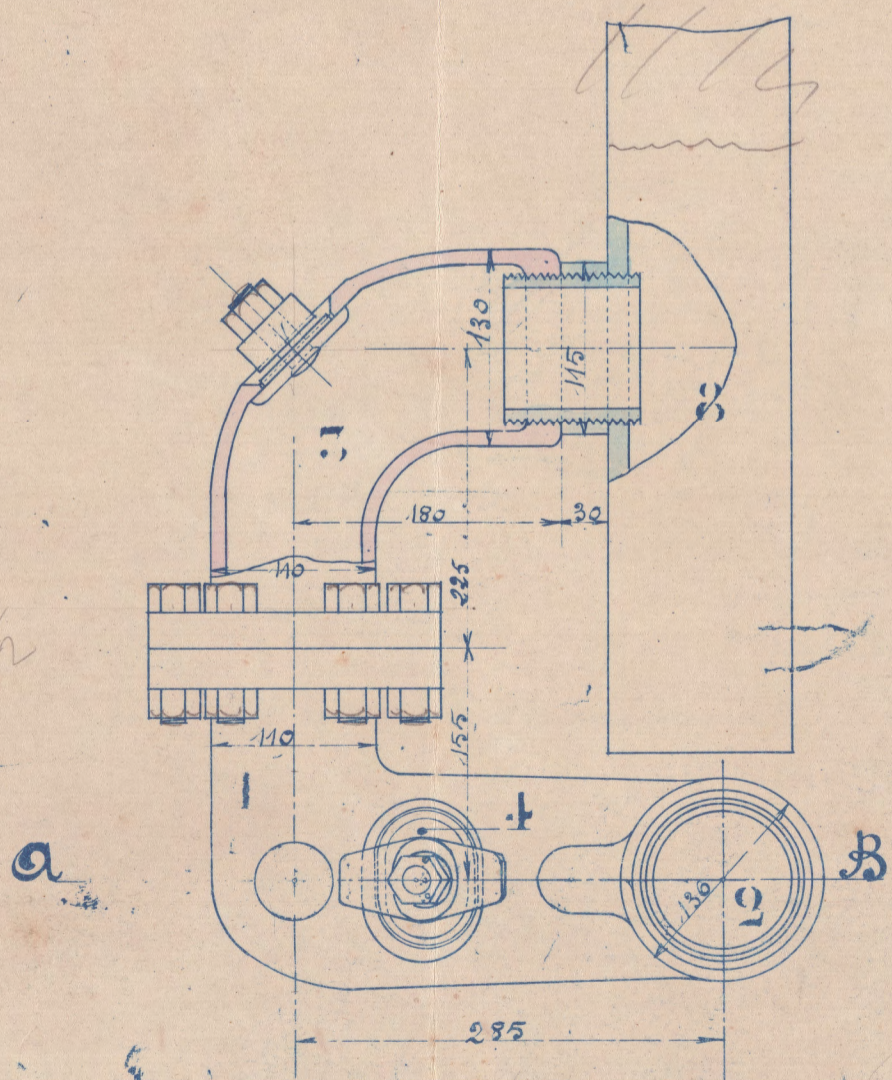
Vue de côté, coupe par AB



Vue de face



Vue en plan



Légende

1	Corps du déjecteur	Acier moulé
2	Embulture d'arrivée d'eau au déjecteur	— d° —
3	Conde de communication du déjecteur au collecteur d'alimentation	— d° —
4	Embclaves de visite et de nettoyage	Acier matriçé
5	Robinet d'extraction	Bronze

Plan conforme à l'exécution
 S^t Denis le 20 mai 1899
 L'Ingénieur de la Marine attaché
 au bassin de la Seine

[Signature]

Ce cliché établi pour le Croiseur a été modifié le 18/03/00 pour l'application
 d'un dispositif de commande de valve. Les dimensions sont les mêmes que sur le plan //

DELAUNAY-BELLEVILLE & C^{IE}

PLAN N° 61445

S^t Denis (Seine), le 24/12 1900