

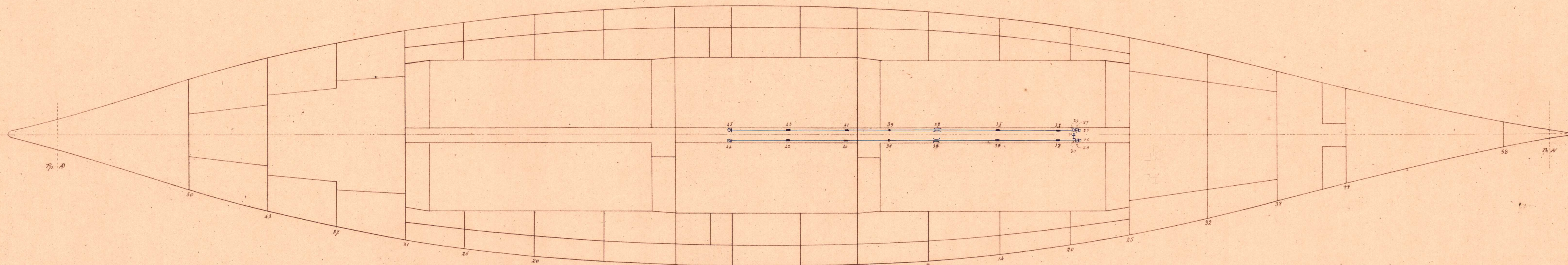
# GIUSEPPE GARIBALDI

VI: GRUPPO - TAV. V

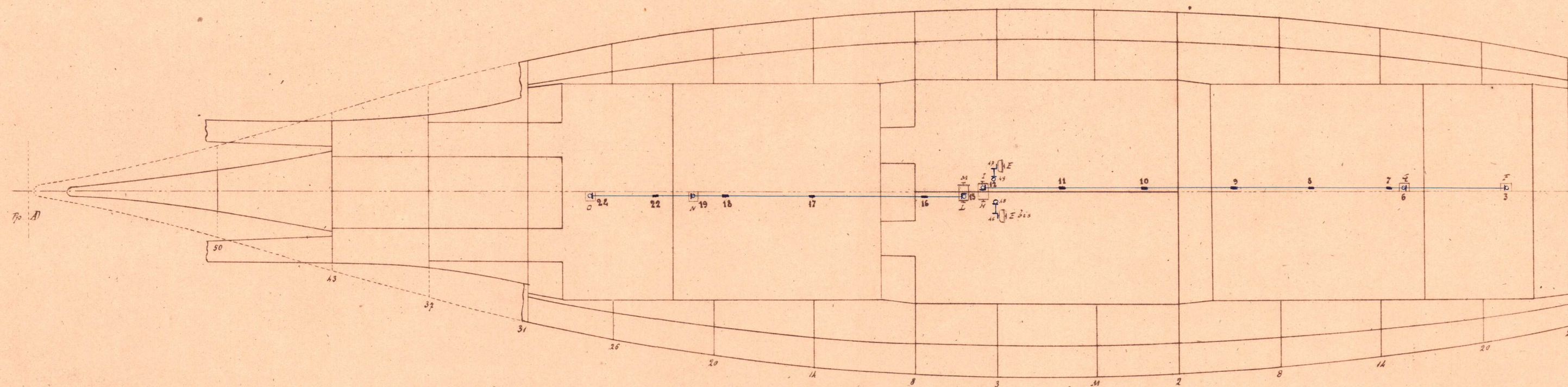
*Telegrafo per trasmissione di ordini.*

*Pliva superiore*

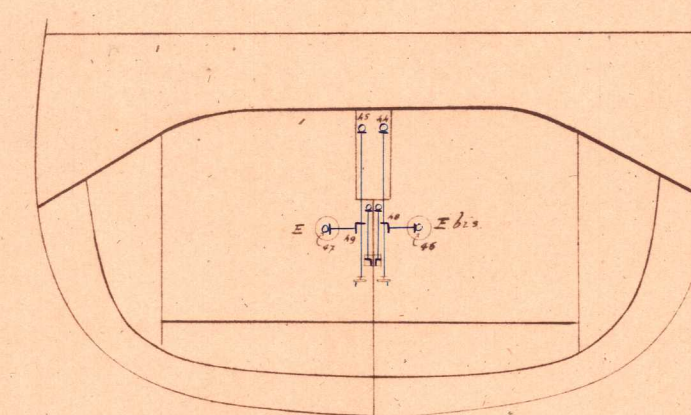
*Scala 1:200*



*Pliva inferiore*



*Sezione sull'ora 5 A guardando prora*



*L'Ingegnere di 1ª classe*

*Pompietti*

*Il Direttore del Genio navale*

*DIRETTORE DELL'UFFICIO TECNICO*

*Settemio*

*Dis. Cavallotti*