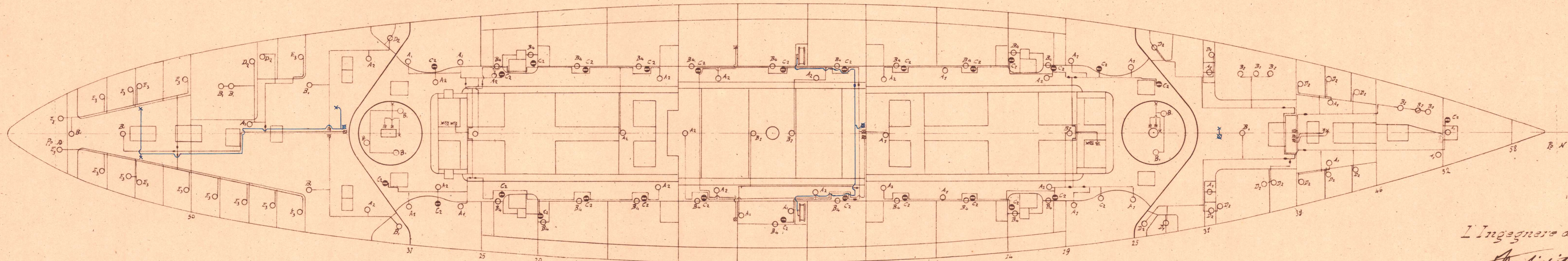


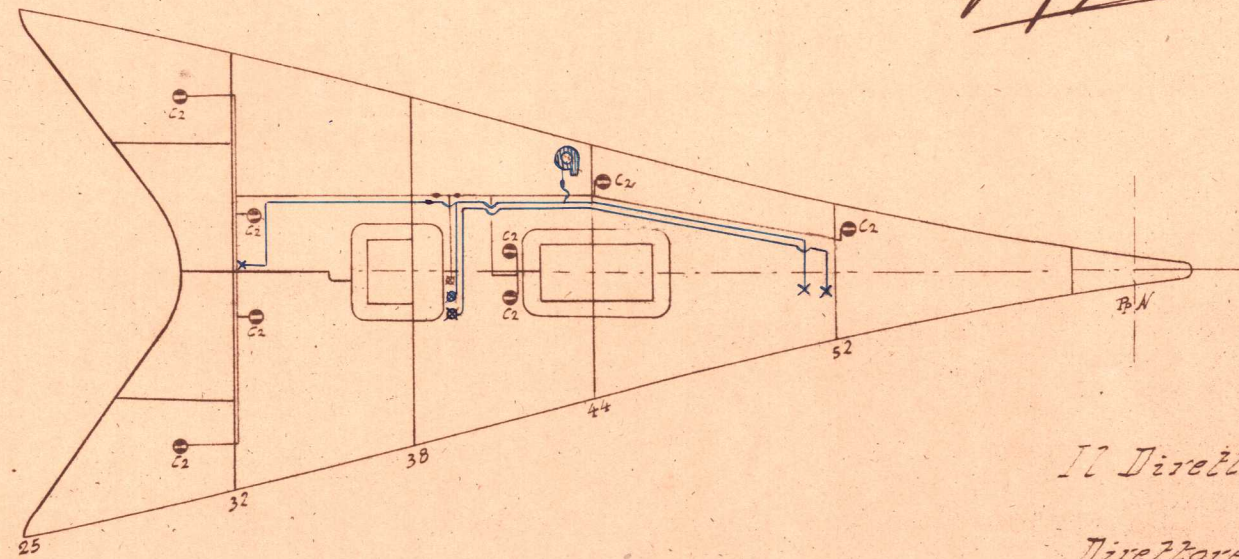
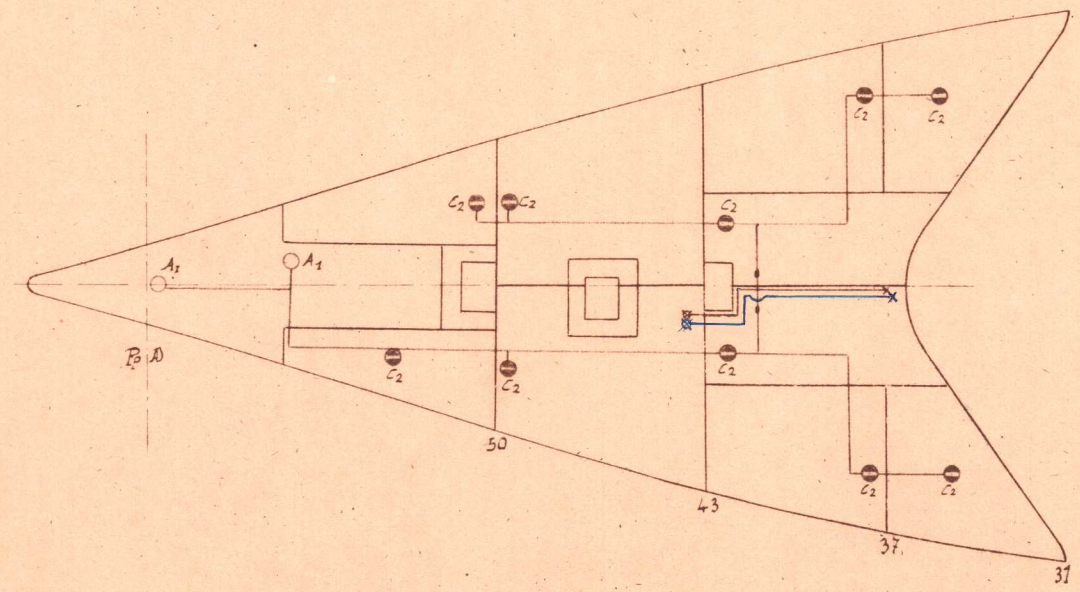
# GIUSEPPE GARIBALDI

Condutture elettriche - ponte di protezione e corridoio

Scala 1:200



L'Ingegnere di 1<sup>a</sup> Classe  
*Pompiati*



## Indicazioni

- Circuito per illuminazione
- " " " " per trasporto di forza
- lampade per illuminazione
- C. innesti per lampade portatili
- ×× salite. ×× discese → valvole
- A<sub>1</sub> fanale non stagno a parete
- A<sub>2</sub> " " " " a cielo
- B<sub>1</sub> " " " " per locali di macchina
- B<sub>2</sub> " stagno per carbonaie
- D<sub>1</sub> " per locali contigui
- D<sub>2</sub> " per alloggi bassa forza
- E<sub>3</sub> " a bilico per alloggi ufficiali

Il Direttore del Genio navale  
 Direttore dell'Ufficio Tecnico  
*Settin*