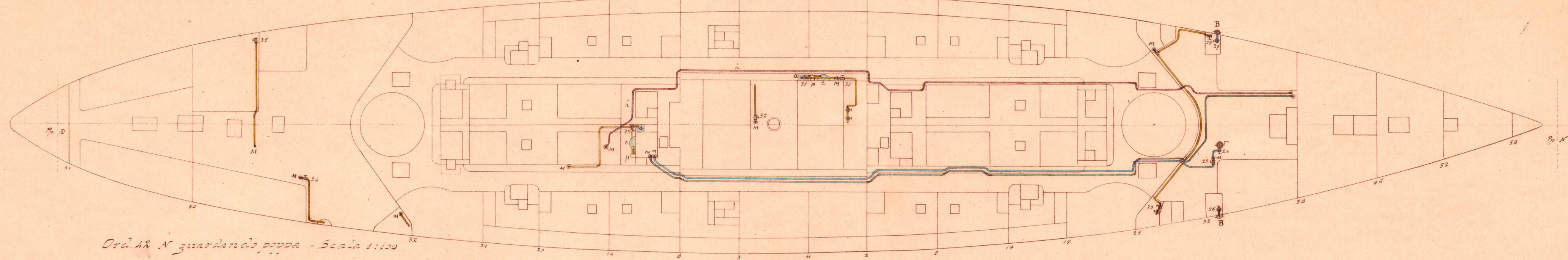


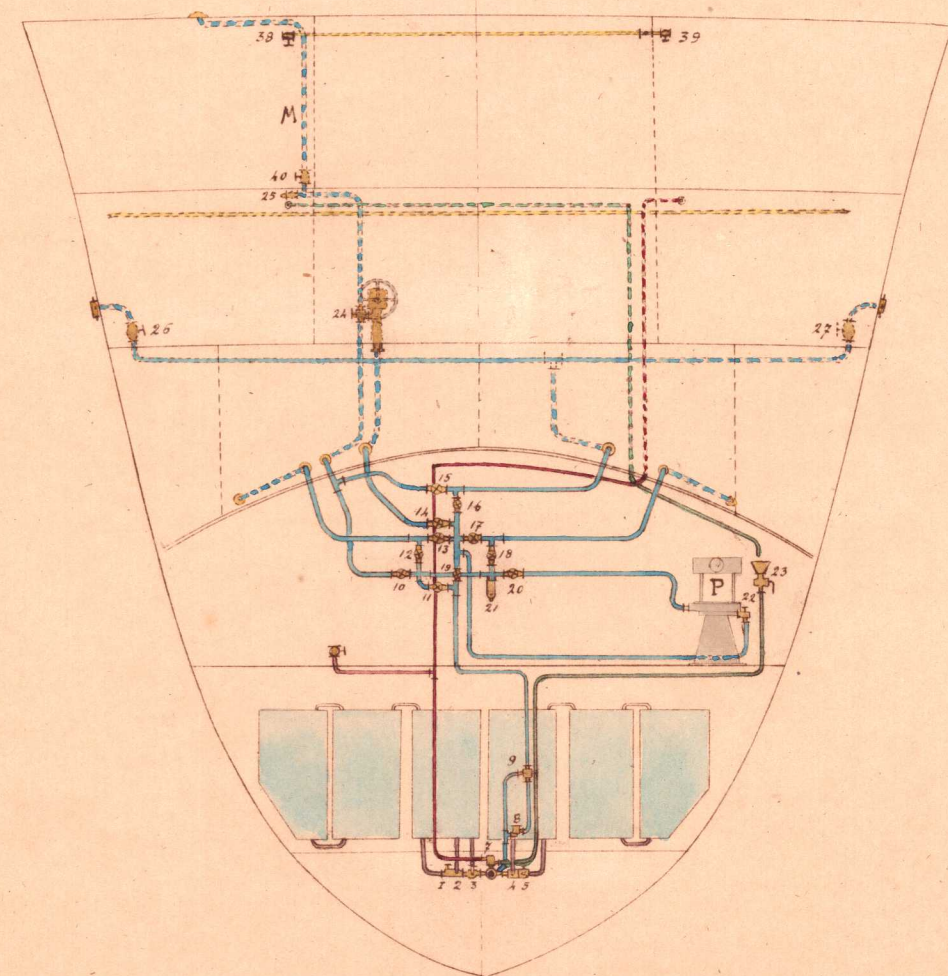
GIUSEPPE GARIBALDI

*Tubolatura per il servizio dell'acqua dolce
Piano di corridoi - Scala 1:100*

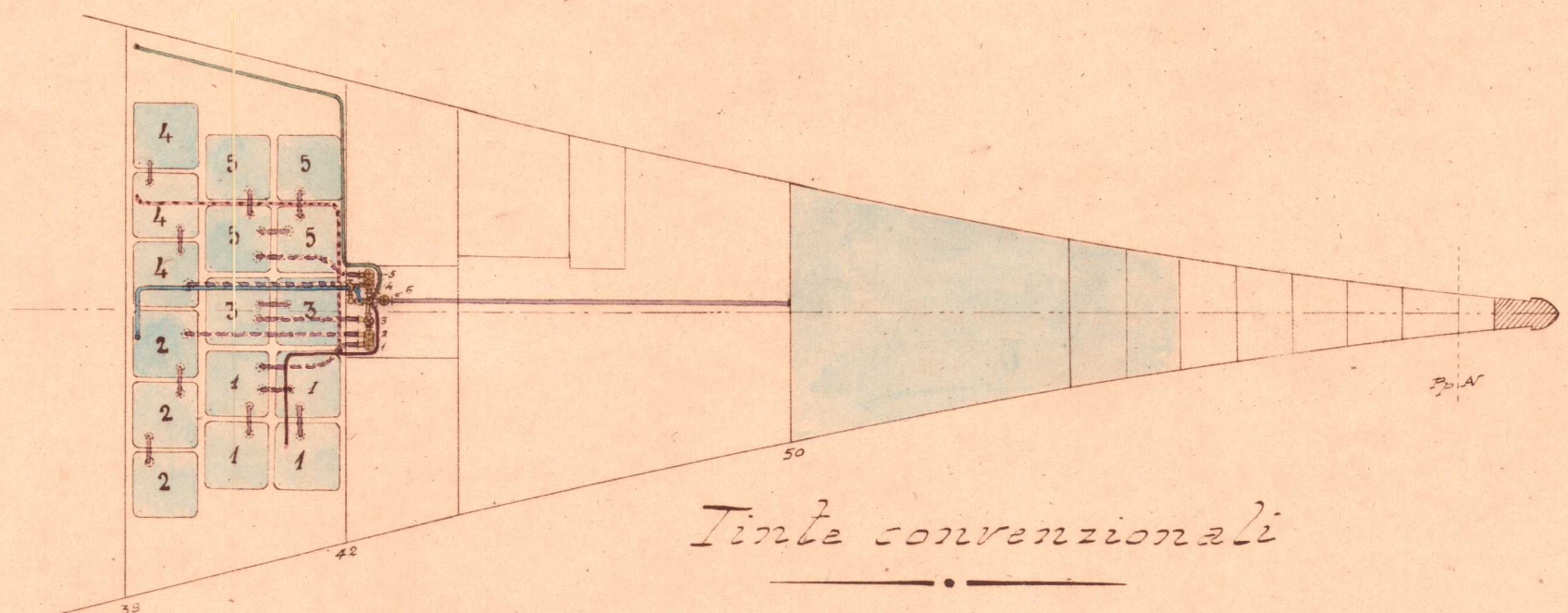
VI° GRUPPO - TAV. XI



Ord. A.A. guardando poppa - Scala 1:100



Siva inferiore - Scala 1:100



Ponte di protezione - Scala 1:100

Tinte convenzionali

- Distribuzione d'acqua dalla Cassa di coperta
- Mandata dei distillatori
- Troppo pieno cassa di coperta
- Tubolatura di mandata e svoltamento diverse catte
- " di aspirazione dalle casse e dal deposito di estr. prora

L'Ingegnere di 1° classe

Spangiolis

*Il Direttore del Genio navale
DIRETTORE DELL'UFFICIO TECNICO*

Stellini