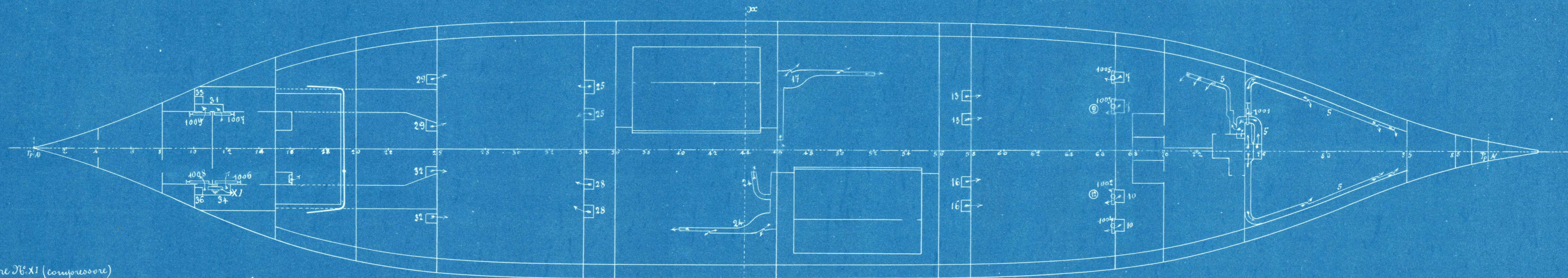


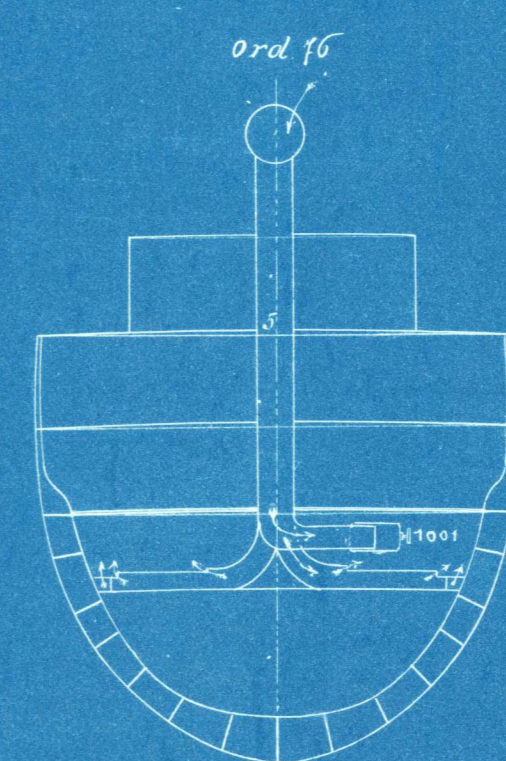
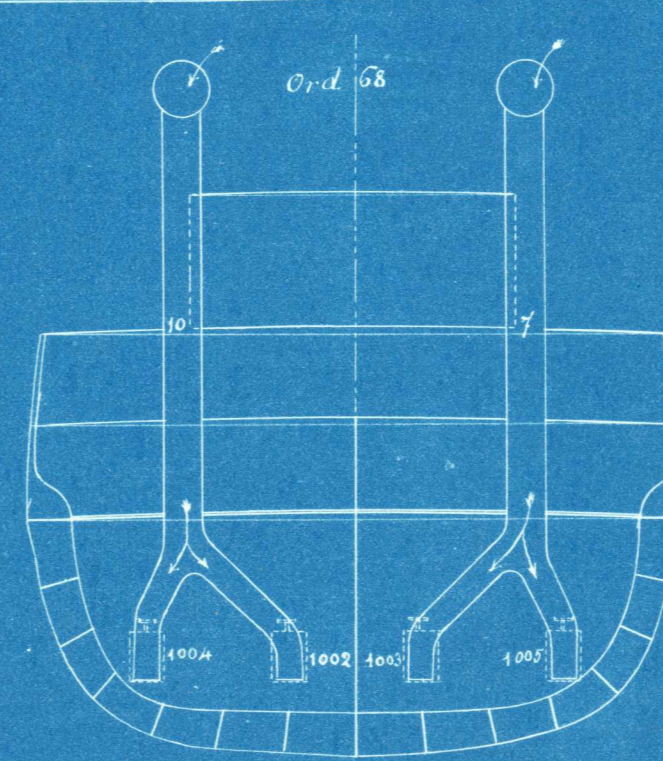
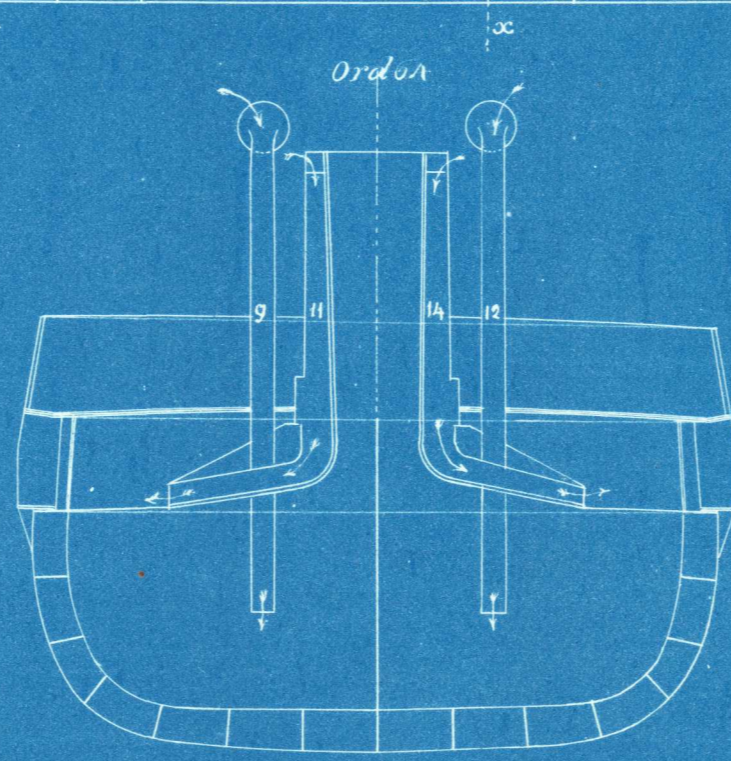
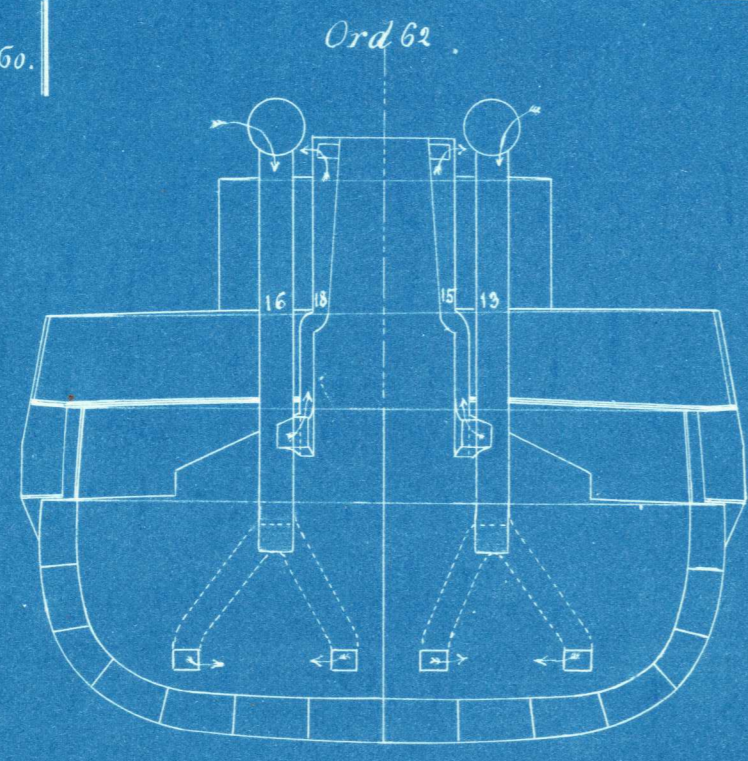
# DANDOLO

Piano di stiva - Ventilazione  
Scala 1/200



Ventilatore N. XI (compressore)  
Mandata ai locali delle foresterie  
Tipo Pirigiano - forza in cav. 2,00 - Ampere  
Numero di giri 1200 - Portata m.c. 50.

Specie	Sezione	Distanz	Locali che mette in comunicazione	Posto da cui si manovra
di chiavone	libera	dal g. 11°		
	d.m.a.	m.		
1001	Tab. Bramesa		La cambusa con la tromba d'aria N. 5	Dalla batteria
1002	"		Il locale delle caldaie prodriere di dritta con la tromba d'aria N. 10	"
1003	"		Il locale delle caldaie prodriere di dritta con la tromba d'aria N. 10	"
1004	"		Il locale delle caldaie prodriere di sinistra con la tromba d'aria N. 10	"
1005	"		Il locale delle caldaie prodriere di dritta con la tromba d'aria N. 10	"
1006	"		Il locale della foresteria di rispetto con la tromba d'aria N. 34	"
1007	"		Il locale della foresteria di rispetto con la tromba d'aria N. 35	"
1008	"		Il locale della foresteria di servizio con la tromba d'aria N. 34	"
1009	"		Il locale della foresteria di servizio con la tromba d'aria N. 35	"



L'Ingegnere meccanico  
*Chardina*

Il Direttore dell'Costruzioni  
*...*