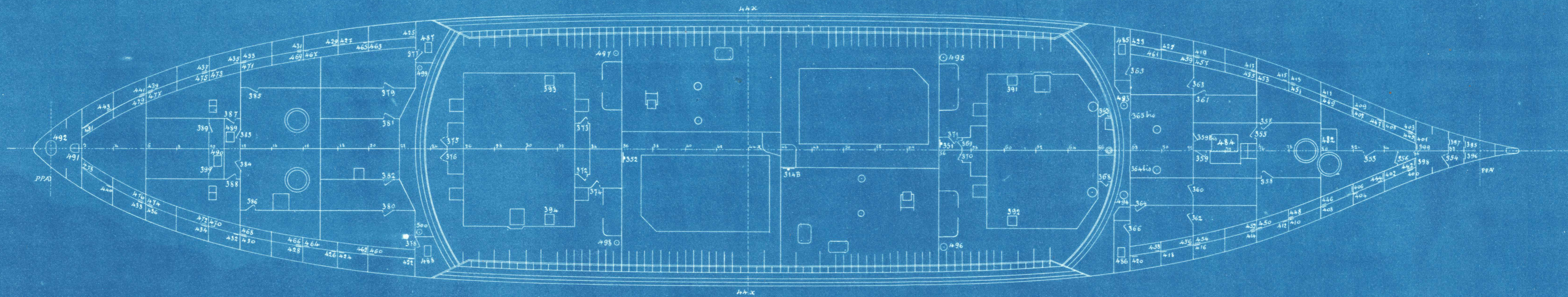


# DANDOLO

Porte e passaggi stagni del ponte di corridoio

Scala 1/200



Numero caratteristico	Specie di chiusura	Sezione libera in dm. q.	Distanza del centro dal galleggiante	Locali che mette in comunicazione	Posto da dove si manovra	Osservazioni	Numero caratteristico	Specie di chiusura	Sezione libera in dm. q.	Distanza del centro dal galleggiante	Locali che mette in comunicazione	Posto da dove si manovra	Osservazioni
314B	Porta a saracinesca	4,8	-0,56	Il locale delle dinamo e rimadori	Dal ponte e dalla balsa		370	Porta a camera	7,5	-0,72	Il locale stagno N° 218 colla garitta d'accesso alla caldaia	Dal posto	
354	" "	4,8	-0,50	La garitta locale N° 219 con la macchina di sinistra	" " "		371	" "	6,6	-0,72	" " " locale N° 219	" "	
352	" "	4,8	-0,63	" " " " N° 222 " " dritta	" " "		372	" "	7,5	-0,83	La garitta locale stagno N° 222 con le caldaie propriarie	" "	
353	Porta a camera	7,6	-0,50	Il deposito del nocchiero a sinistra con quello a dritta	Dal posto		373	" "	7,5	-0,83	Il locale stagno N° 223 con le caldaie propriarie	" "	
354	" "	5,8	-0,47	gli spazi morti di prora	" "		374	" "	6,6	-0,83	" " " " N° 224 con la garitta locale N° 223	" "	
355	" "	7,6	-0,60	Il gran boccaporto profondo col deposito del carboniere	" "		375	" "	7,5	-0,83	" " " " N° 225 con le caldaie propriarie	" "	
356	" "	7,0	-0,50	Il deposito del nocchiero cogli spazi morti di prora	" "		376	" "	7,5	-0,83	" " " " N° 224	" "	
357	" "	7,6	-0,60	Il deposito centrale del carboniere con quello di sinistra	" "		377	" "	7,2	-0,90	" " " " N° 221 con la carboniera di risp. loc. N° 231	" "	
358	" "	7,6	-0,60	" " " " " dritta	" "		378	" "	7,2	-0,90	" " " " " N° 222 " " " N° 230	" "	
359	" "	5,5	-0,50	Il grande boccaporto profondo col deposito dell'infine	" "		379	" "	7,5	-1,03	La carboniera di rispetto locali N° 229 e N° 231	" "	
359bis	" "	4,0	-0,50	" " " " " colle macchine a vapore	" "		380	" "	7,5	-1,05	" " " " " " N° 228 " " N° 230	" "	
360	" "	6,6	-0,70	Le carboniere di rispetto N° 210 e N° 214	" "		381	" "	8,7	-1,05	" " " " " " N° 224 " " N° 223	" "	
361	" "	6,6	-0,70	" " " " " " 209 " " 211	" "		382	" "	8,7	-1,05	" " " " " " N° 226 " " N° 223	" "	
362	" "	6,6	-0,70	" " " " " " " 212 " " 216	" "		383	" "	7,5	-1,12	La garitta d'accesso alle macchine del timone a col. dep. del piano	" "	
363	" "	5,6	-0,70	" " " " " " " 211 " " 215	" "		384	" "	7,5	-1,12	" " " " " " " " " " " " "	" "	
364	" "	11,0	-0,60	" " " " " " " 214 " " 216	" "		385	" "	7,5	-1,12	I depositi del fume locali N° 233 e N° 235	" "	
364bis	" "	1,5	-0,65	La macchina a vapore colla carboniera locale N° 140	" "		386	" "	7,5	-1,12	" " " " " " " 232 " " 234	" "	
365	Porta a camera	6,0	-0,60	Le carboniere di rispetto N° 139 e N° 215	" "		387	" "	7,5	-1,12	La garitta d'accesso alla macchina del timone a col. dep. del piano	" "	
365bis	" "	1,5	-0,65	La macchina a vapore colla carboniera locale N° 139	" "		388	" "	7,5	-1,12	" " " " " " " " " " " " "	" "	
365	Porta a camera	6,0	-0,60	Le carboniere di rispetto N° 140 e N° 216	" "		389	" "	7,5	-1,14	La garitta d'accesso alla macchina del timone a col. dep. del timone	" "	
367	" "	7,5	-0,45	Il locale stagno N° 217 colla garitta d'accesso alla caldaia	" "		390	" "	7,5	-1,14	" " " " " " " " " " " " "	" "	
368	" "	7,5	-0,45	" " " " " " " 218 " " " "	" "		391	" "	7,5	-0,65	Il locale stagno N° 217 col cofano delle caldaie propriarie	" "	
369	" "	7,5	-0,72	La garitta locale N° 219 colle caldaie propriarie	" "		391	" "	7,5	-0,65	" " " " " " " " " " " " "	" "	

L'Ingegnere incaricato  
*Chardoy*

Il Direttore delle Costruzioni  
*Mezzacorona*