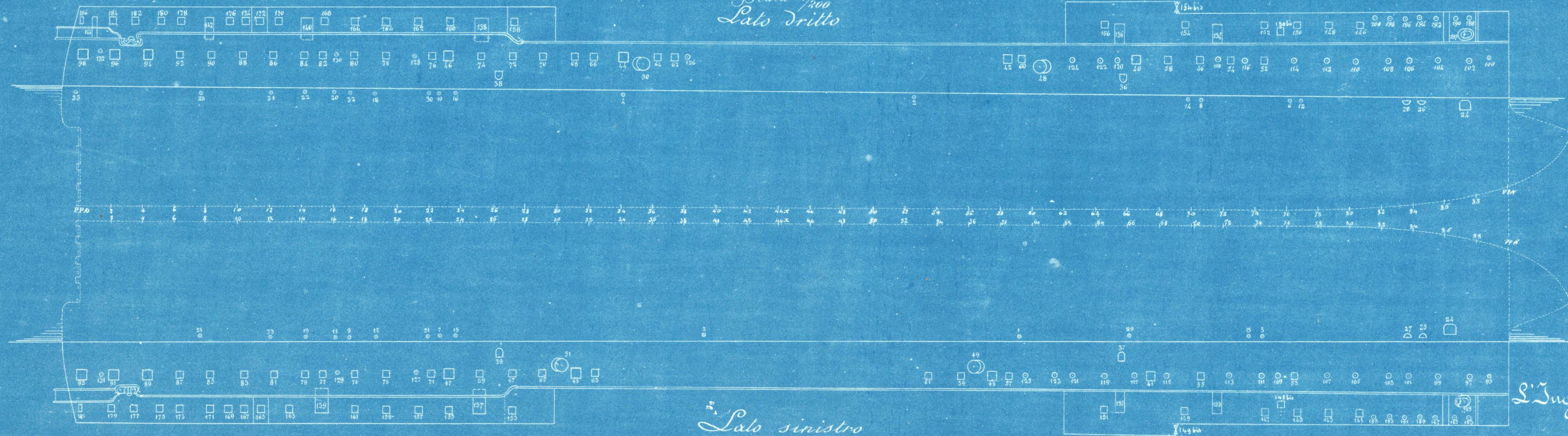


DANDOLO

Comunicazioni col fuori bordo
sopra il galleggiamento (opera morta e tughe)

Scala 1/200
Lato dritto



L'Ingegnere incaricato
G. Bazzani

Lato sinistro

Numero caratteristico	Specie della cloisonna	Servizio al quale è destinata	Sezione libera in dm. q.	Distanza dal centro dell'apertura alla linea di coperta	Annotazioni	Numero caratteristico	Specie della cloisonna	Servizio al quale è destinata	Sezione libera in dm. q.	Distanza dal centro dell'apertura alla linea di coperta	Annotazioni	Numero caratteristico	Specie della cloisonna	Servizio al quale è destinata	Sezione libera in dm. q.	Distanza dal centro dell'apertura alla linea di coperta	Annotazioni
1	Baracchese di scoto in battenti		0,95	2,45		13	Embrinali di coperta senza cloisonna stagna		0,78	3,43		25	Latrina sott'ufficiali		7,53	4,90	
2			0,95	2,45		14			0,78	3,43		26			7,53	4,90	
3			0,95	2,45		15			0,78	3,42		27			7,53	4,90	
4			0,95	2,45		16			0,78	3,42		28			7,53	4,90	
5			0,95	2,45		17			0,78	3,41		29			7,53	4,90	
6	Embrinali di scoto in battenti con cloisonna stagna		0,78	3,45		18	Latrina ospedale ufficiali		0,95	5,00		30	Latrina del 2° Comandante		0,95	4,55	
7			0,78	3,45		19			0,78	3,40		31			0,95	5,00	
8			0,78	3,45		20			0,78	3,40		32			0,95	5,00	
9			0,78	3,45		21			0,78	3,37		33			0,95	4,55	
10			0,78	3,45		22			0,78	3,35		34			0,95	4,55	
11			0,78	3,45		23			0,78	3,33		35			0,95	4,75	
12			0,78	3,45		24			0,78	4,70		36			0,95	1,80	

Il Direttore delle Costruzioni
M. G. Bazzani