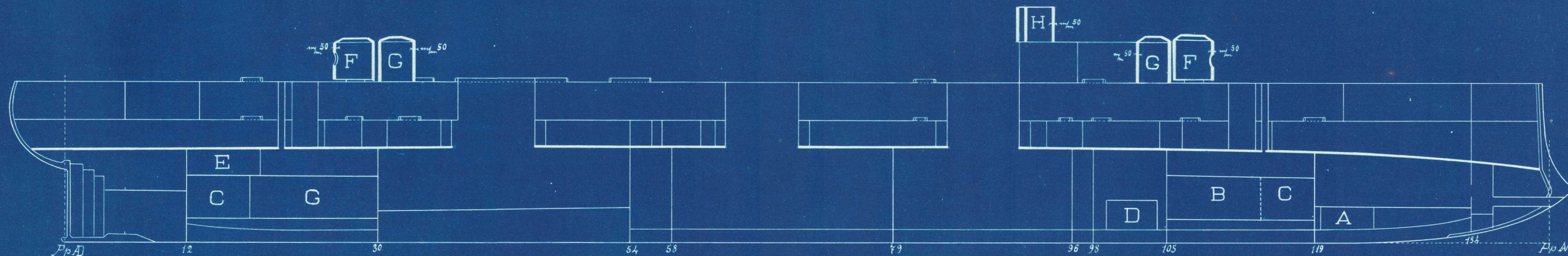


R.N. GIOVANNI BAUSAN

Protezione dello scafo

Scala $\frac{1}{200}$



- A Deposito contromine
- B " granate
- C " munizioni
- D " teste cariche
- E " fuochi misti
- F " corvetta per i cannoni da 245
- G " sopra gli elevatori delle cariche
- H " sopra il ponte di comando

Spazia, li 15 Giugno 1894
 Il Direttore delle costruzioni navali
G. B. B.