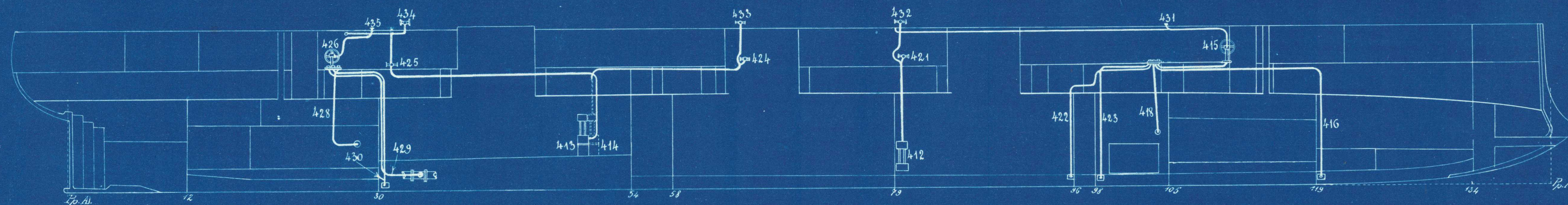


R.N. GIOVANNI BAUSAN

Trabatura d'incendio di stiva, batteria e coperta
Scala 1/200



Numero caratteristico	Specie — Posizione	Diametro dei tubi in mm.	Portata delle pompe
424	Stacco doppio della pompa a vapore N° 414 — Batteria	90	_____
425	" " " " " " 413 " "	90	_____
426	Pompa Downton poppiera	_____	Conn. 5 all'ora
427	Valvola mandata fuori bordo	65	_____
428	Bresa dal mare pompa Downton N° 426	45	_____
429	" dal collettore princip.	45	_____
430	Esamin. sentina macchine " " "	45	_____
431	Stacco della pompa Downton N° 415 in Coperta	90	_____
432	" semplice pompa a vapore N° 412	90	_____
433	" doppio " " " 414	90	_____
434	" " " " " 413	90	_____
435	" della pompa Downton N° 425	80	_____

Spezia, li 15 Giugno 1898
Il Direttore delle costruzioni navali

Caracciolo