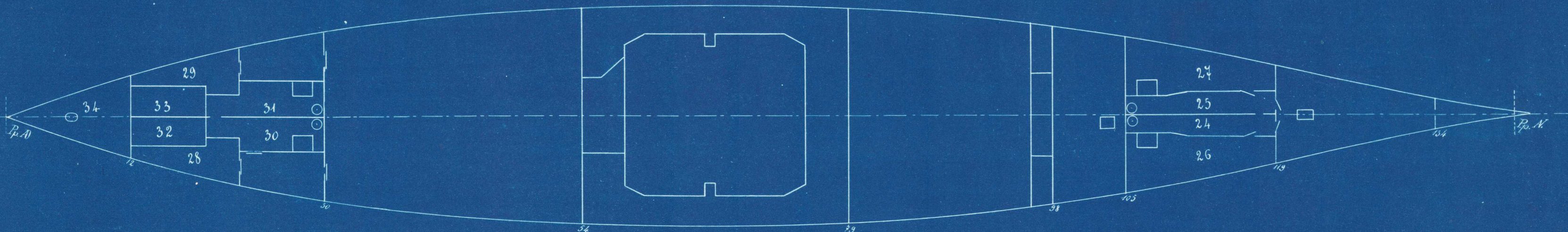


R.N. GIOVANNI BAUSAN

Compartimenti stagni della stiva superiore

Scala 1/200



Numero caratteristica	Compartimenti	Volume mc.	Momento in Ton. x m. rispetto			Chiusure che separano il locale	Numero caratteristica	Compartimenti	Volume mc.	Momento in Ton. x m. rispetto			Chiusure che separano il locale
			all'ordinata maestra	al piano loq. girodinamico	al galleggiamento carico di progetto					all'ordinata maestra	al piano loq. girodinamico	al galleggiamento carico di progetto	
24	Baranco idraulico prodiero	13,685	371,147	7,663	15,053	Chiusure N° 170-171-172	30	Baranco idraulico poppiero	16,000	408,480	14,080	18,560	Chiusure N° 179-180-245.
25	" " "	13,685	371,147	7,663	15,053	" " 169-171-173	31	" " "	16,000	408,480	14,080	18,560	" " 179-245
26	Deposito casse acqua dolce	22,710	570,111	55,639	26,570	" " 172	32	Deposito fucchi misti	8,400	262,080	6,520	9,660	" " 234
27	" " "	22,710	570,111	55,639	26,570	" " 173	33	" " "	8,400	262,080	6,520	9,660	" " 235
28	Deposito macchinista	14,650	418,990	33,695	15,822	" " 174	34	Apparecchio idraulico del timone	23,100	826,056	0,000	35,574	" " 181-247
29	" " "	14,650	418,990	33,695	15,822	" " 177							

Spezia, li 15 Giugno 1897
 Il Direttore delle costruzioni navali
Caracciolo