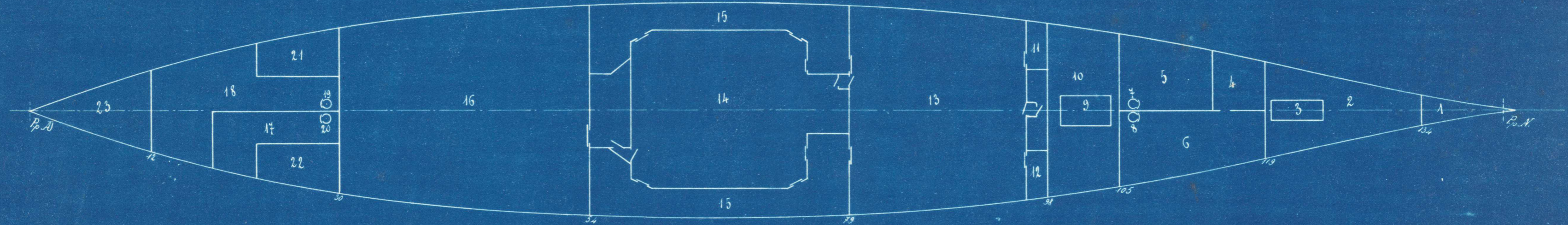


# R.N. GIOVANNI BAUSAN

## Compartimenti stagni della stiva inferiore

Scala 1/200



Numero caratteristico	Compartimenti	Volume m.c.	Momento in Com. x m. rispetto			Chiusure che separano il locale	Numero caratteristico	Compartimenti	Volume m.c.	Momento in Com. x m. rispetto			Chiusure che separano il locale
			all'ordinata maestra	al piano longitudinale	al galleggiam. in carico di progetto					all'ordinata maestra	al piano longitudinale	al galleggiam. in carico di progetto	
1	Estremo prora	8,000	539,840	0,000	21,600	Chiusure N°: 167	13	Caldare prodriere	490,000	5924,100	0,000	1053,500	Chiusure N°: 153-154-155-156-158-194-195-202-205-
2	Camera tubo di lancio	98,100	5524,600	0,000	269,445	Chiusure N°: 167-168-169-170-182	14	Caldare poppa macchina	542,480	189,970	0,000	1194,116	Chiusure N°: 156-157-159-160-161-162-163-164-211-212-223-224-225-226
3	Deposito centro mine	4,500	149,640	0,000	19,350	" N°: 168	15	Carbonara di servizio	196,420	49,180	0,000	413,112	Chiusure N°: 155-157-158-159-160-161-162-164-206-207-208-209-217-218-229-230
4	" munizioni	22,000	654,420	24,200	72,600	" " 150	16	Macchine motrici	620,000	8714,200	0,000	1353,000	Chiusure N°: 163-175-176-275
5	" granate	52,000	1515,080	75,820	171,600	" " 151-255	17	Deposito granate	44,480	1164,280	35,824	143,296	" " 166-276
6	" munizioni	72,250	1890,000	90,310	238,420	" " 152-254	18	" munizioni	74,180	2044,040	37,090	229,958	" " 165-277
7	Elevatore prodriere mine	2,200	51,216	0,880	6,660	" " 151-293	19	Elevatore poppa munizioni	2,200	49,540	0,880	0,550	" " 165-295
8	" " "	2,200	51,216	0,880	6,660	" " 152-292	20	" " "	2,200	49,540	0,880	0,550	" " 166-294
9	Deposito teste cariche	8,500	178,500	0,000	34,000	" " 174	21	Deposito macchinista	25,610	623,090	74,269	46,098	" " 175-177
10	Dinamo pompa a campini	144,500	3017,160	0,000	345,400	" " 174-185-186	22	" " "	25,610	623,090	74,269	46,098	" " 176-178-180
11	Carbonara di servizio	9,000	153,810	9,900	19,800	" " 153-189	23	Struttura di poppa	12,000	423,360	0,000	41,460	" " 181
12	" " "	9,000	153,810	9,900	19,800	" " 154-190							

Spiza, li 15 Giugno 1897  
 Il Direttore delle costruzioni navali

*[Signature]*